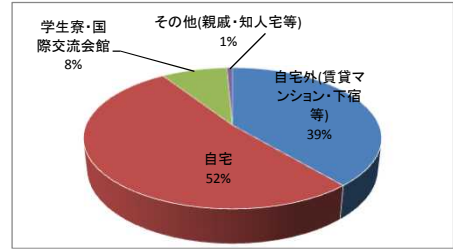
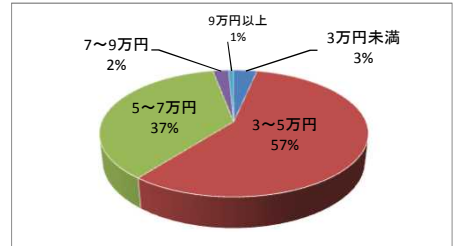


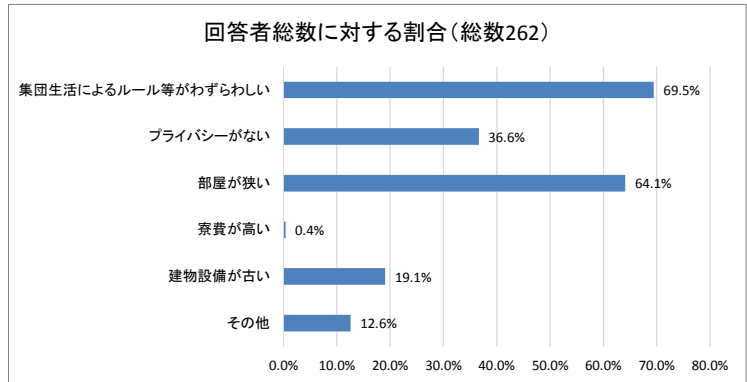
①現在の住まい		新2回生	新3回生	新4回生以上	総計
1	自宅外(賃貸マンション・下宿等)	71	95	98	264
2	自宅	125	116	113	354
3	学生寮・国際交流会館	19	16	23	58
4	その他(親戚・知人宅等)	1	3	1	5



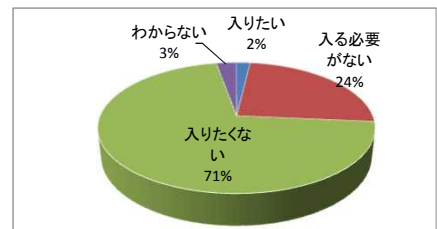
①-1家賃総額		新2回生	新3回生	新4回生以上	総計
1	3万円未満	4	1	4	9
2	3~5万円	43	54	57	154
3	5~7万円	24	37	37	98
4	7~9万円	0	3	3	6
5	9万円以上	0	0	2	2



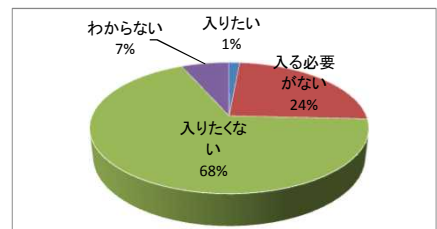
①-2学生寮に入居しない理由(3つまで)		新2回生	新3回生	新4回生以上	総計
1	集団生活によるルール等がわずらわしい	47	69	66	182
2	プライバシーがない	26	28	42	96
3	部屋が狭い	47	64	57	168
4	寮費が高い	1	0	0	1
5	建物設備が古い	16	18	16	50
6	その他	9	9	15	33



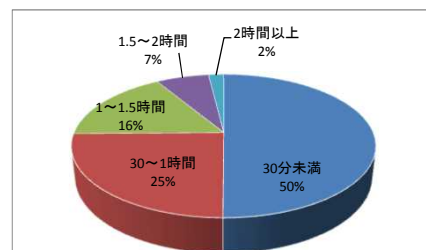
①-3(1)男子寮への入居希望		新2回生	新3回生	新4回生以上	総計
1	入りたい	0	1	1	2
2	入る必要がない	10	6	10	26
3	入りたくない	22	31	22	75
4	わからない	1	1	1	3



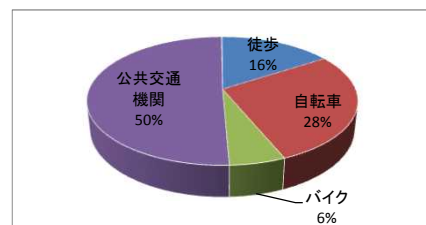
①-3(2)女子寮への入居希望		新2回生	新3回生	新4回生以上	総計
1	入りたい	0	0	2	2
2	入る必要がない	8	9	16	33
3	入りたくない	26	34	32	92
4	わからない	2	4	3	9



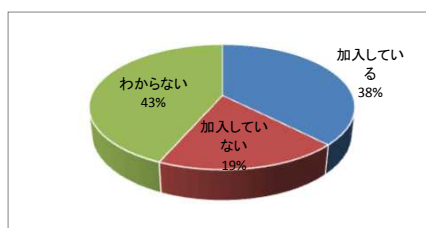
②通学時間(片道)		新2回生	新3回生	新4回生以上	総計
1	30分未満	98	113	126	337
2	30～1時間	55	60	51	166
3	1～1.5時間	37	38	37	112
4	1.5～2時間	17	13	15	45
5	2時間以上	7	2	4	13



③主な通学手段(最も利用時間が長いもの1つのみ)		新2回生	新3回生	新4回生以上	総計
1	徒歩	36	37	34	107
2	自転車	48	62	77	187
3	バイク	11	13	14	38
4	公共交通機関	118	115	107	340
5	その他	1	0	0	1

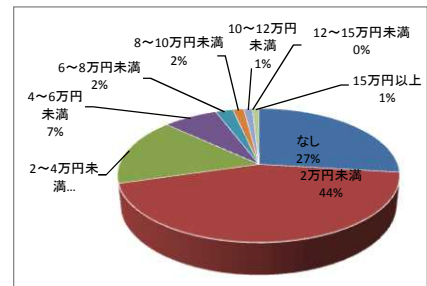


③-1 自転車損害賠償保険		新2回生	新3回生	新4回生以上	総計
1	加入している	27	35	47	109
2	加入していない	14	16	25	55
3	わからない	44	40	42	126

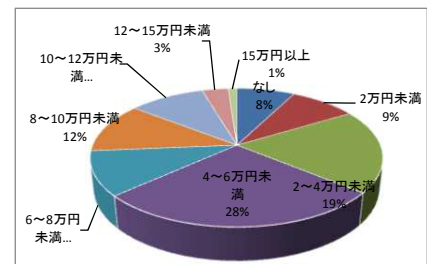


B経済面

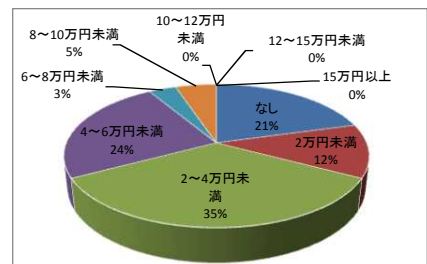
①家族等からの経済的援助(自宅・その他)		新2回生	新3回生	新4回生以上	集計
1	なし	30	31	31	92
2	2万円未満	51	53	45	149
3	2~4万円未満	20	20	16	56
4	4~6万円未満	9	5	11	25
5	6~8万円未満	2	1	5	8
6	8~10万円未満	2	0	3	5
7	10~12万円未満	2	1	1	4
8	12~15万円未満	0	0	0	0
9	15万円以上	2	1	0	3



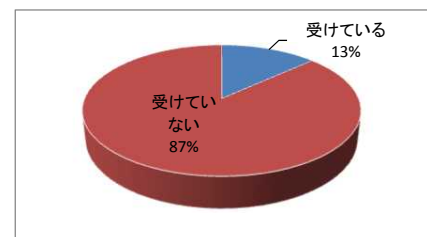
①家族等からの経済的援助(自宅外)		新2回生	新3回生	新4回生以上	集計
1	なし	3	9	8	20
2	2万円未満	5	9	9	23
3	2~4万円未満	13	17	21	51
4	4~6万円未満	20	29	23	72
5	6~8万円未満	10	7	10	27
6	8~10万円未満	10	5	16	31
7	10~12万円未満	7	12	7	26
8	12~15万円未満	2	4	3	9
9	15万円以上	0	3	0	3



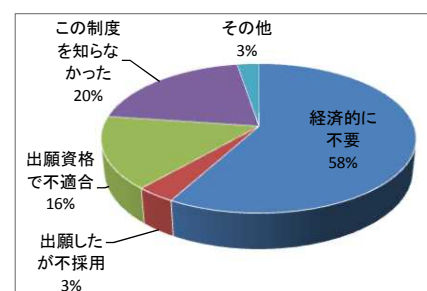
①家族等からの経済的援助(学生寮)		新2回生	新3回生	新4回生以上	集計
1	なし	4	6	2	12
2	2万円未満	3	1	3	7
3	2~4万円未満	7	5	8	20
4	4~6万円未満	4	2	8	14
5	6~8万円未満	0	0	2	2
6	8~10万円未満	1	2	0	3
7	10~12万円未満	0	0	0	0
8	12~15万円未満	0	0	0	0
9	15万円以上	0	0	0	0



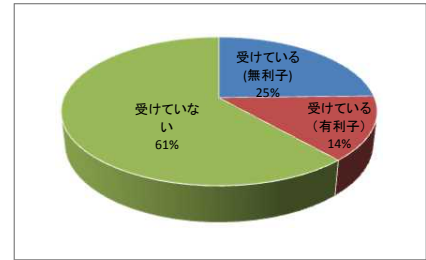
②授業料の免除・徴収猶予		新2回生	新3回生	新4回生以上	集計
1	受けている	26	26	38	90
2	受けていない	187	204	196	587



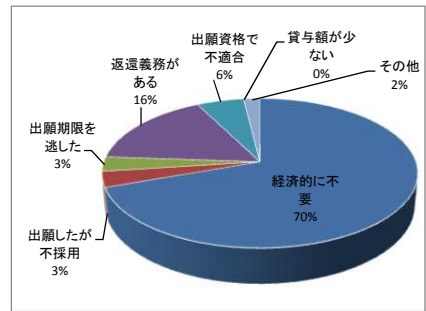
②-1授業料免除等・受けていない理由		新2回生	新3回生	新4回生以上	集計
1	経済的に不要	90	115	128	333
2	出願したが不採用	4	9	7	20
3	出願資格で不適合	31	28	31	90
4	この制度を知らなかった	54	39	23	116
5	その他	4	8	3	15



③奨学金の貸与		新2回生	新3回生	新4回生以上	集計
1	受けている(無利子)	60	59	49	168
2	受けている(有利子)	25	41	29	95
3	受けていない	131	134	155	420

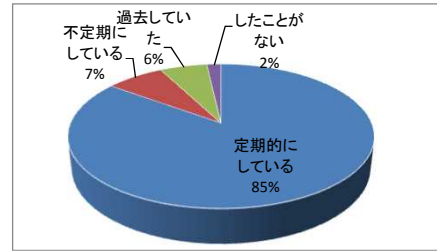


③-1 奨学金・受けていない理由		新2回生	新3回生	新4回生以上	集計
1	経済的に不要	84	95	109	288
2	出願したが不採用	5	5	4	14
3	出願期限を逃した	3	4	6	13
4	返還義務がある	25	18	25	68
5	出願資格で不適合	11	7	5	23
6	貸与額が少ない	0	0	0	0
7	その他	2	3	3	8

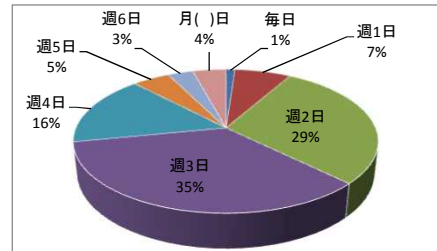


Cアルバイト状況

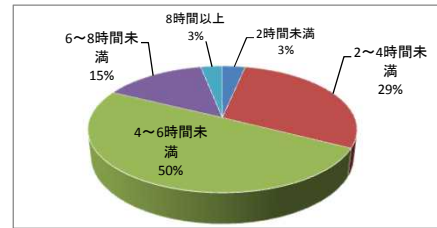
①現在のアルバイト状況	新2回生	新3回生	新4回生以上	集計
1 定期的に行っている	190	199	183	572
2 不定期的に行っている	10	13	26	49
3 過去していた	7	12	21	40
4 したことがない	5	5	2	12



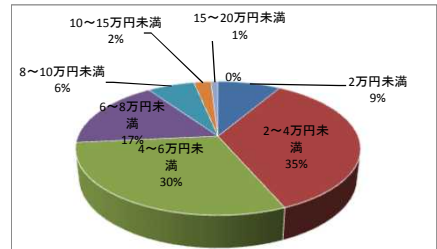
①-1アルバイトの頻度	新2回生	新3回生	新4回生以上	集計
1 毎日	1	4	2	7
2 週1日	15	8	21	44
3 週2日	59	57	64	180
4 週3日	69	86	59	214
5 週4日	37	29	33	99
6 週5日	8	11	10	29
7 週6日	5	9	6	20
8 月()日	5	9	12	26



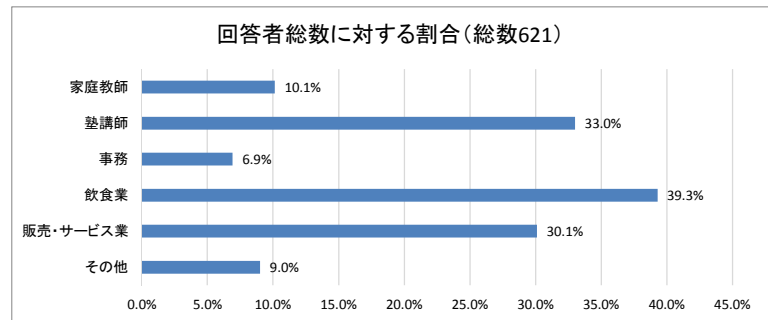
①-21日当たりの従事時間	新2回生	新3回生	新4回生以上	集計
1 2時間未満	2	10	8	20
2 2~4時間未満	77	51	51	179
3 4~6時間未満	84	113	107	304
4 6~8時間未満	29	30	30	89
5 8時間以上	5	6	8	19



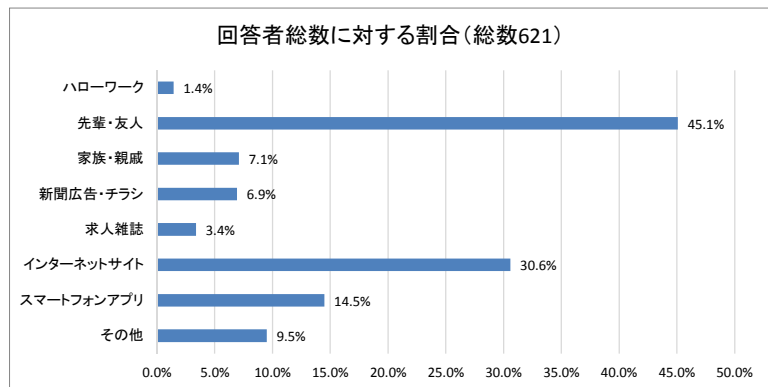
①-3収入(月額)	新2回生	新3回生	新4回生以上	集計
1 2万円未満	15	18	19	52
2 2~4万円未満	80	70	64	214
3 4~6万円未満	58	60	65	183
4 6~8万円未満	27	39	37	103
5 8~10万円未満	12	15	12	39
6 10~15万円未満	2	6	6	14
7 15~20万円未満	1	2	3	6
8 20万円以上	0	0	0	0



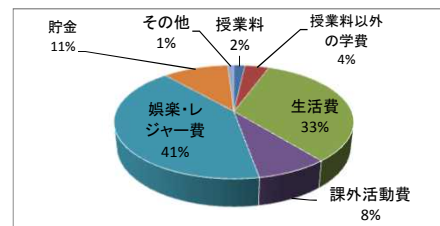
①-4職種(3つまで)	新2回生	新3回生	新4回生以上	集計
1 家庭教師	21	19	23	63
2 塾講師	69	73	63	205
3 事務	13	6	24	43
4 飲食業	66	95	83	244
5 販売・サービス業	67	62	58	187
6 その他	17	20	19	56



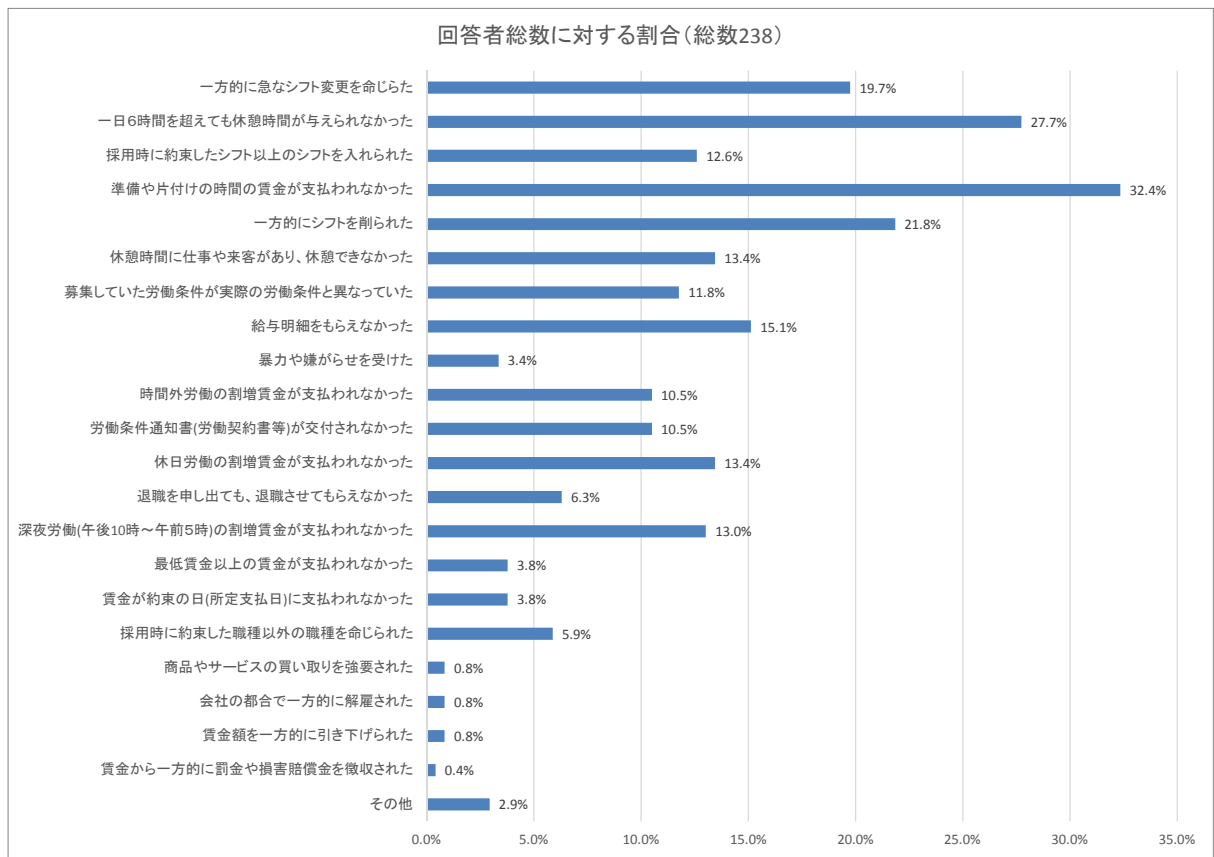
①-5探索手段・紹介所等(複数可)	新2回生	新3回生	新4回生以上	集計
1 ハローワーク	1	4	4	9
2 先輩・友人	80	103	97	280
3 家族・親戚	15	19	10	44
4 新聞広告・チラシ	15	16	12	43
5 求人雑誌	8	3	10	21
6 インターネットサイト	56	62	72	190
7 スマートフォンアプリ	37	32	21	90
8 その他	20	18	21	59



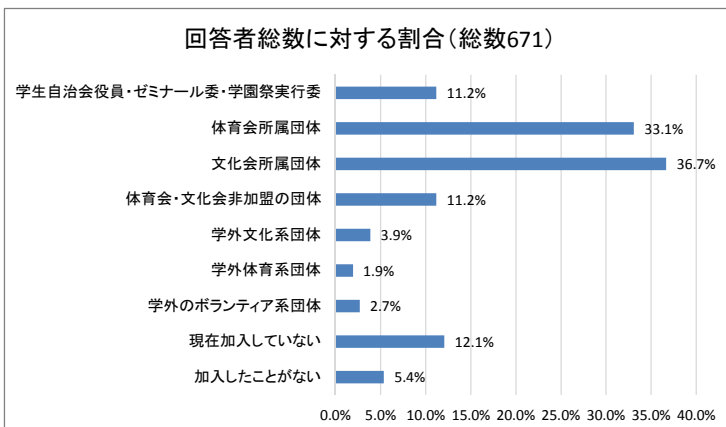
①-6収入の最大の使途(1つのみ)	新2回生	新3回生	新4回生以上	集計
1 授業料	5	1	5	11
2 授業料以外の学費	6	6	12	24
3 生活費	53	70	82	205
4 課外活動費	18	17	15	50
5 娯楽・レジャー費	87	91	76	254
6 貯金	26	25	14	65
7 その他	2	2	2	6



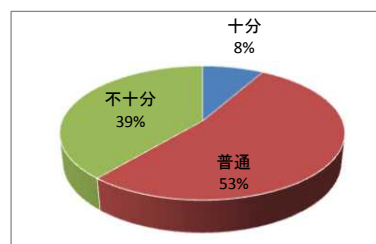
①ー7ブラックバイト(複数可)	新2回生	新3回生	新4回生以上	集計
1 一方的に急なシフト変更を命じられた	16	18	13	47
2 一日6時間を超えても休憩時間が与えられなかった	17	26	23	66
3 採用時に約束したシフト以上のシフトを入れられた	11	11	8	30
4 準備や片付けの時間の賃金が支払われなかった	21	28	28	77
5 一方的にシフトを削られた	16	19	17	52
6 休憩時間に仕事や来客があり、休憩できなかった	10	11	11	32
7 募集していた労働条件が実際の労働条件と異なっていた	12	12	4	28
8 給与明細をもらえなかった	11	13	12	36
9 暴力や嫌がらせを受けた	4	2	2	8
10 時間外労働の割増賃金が支払われなかった	6	9	10	25
11 労働条件通知書(労働契約書等)が交付されなかった	8	9	8	25
12 休日労働の割増賃金が支払われなかった	13	15	4	32
13 退職を申し出ても、退職させてもらえなかった	5	5	5	15
14 深夜労働(午後10時～午前5時)の割増賃金が支払われなかった	6	12	13	31
15 最低賃金以上の賃金が支払われなかった	2	3	4	9
16 賃金が約束の日(所定支払日)に支払われなかった	3	3	3	9
17 採用時に約束した職種以外の職種を命じられた	3	7	4	14
18 商品やサービスの買い取りを強要された	1	0	1	2
19 会社の都合で一方的に解雇された	0	1	1	2
20 賃金額を一方的に引き下げられた	0	2	0	2
21 賃金から一方的に罰金や損害賠償金を徴収された	1	0	0	1
22 その他	3	1	3	7



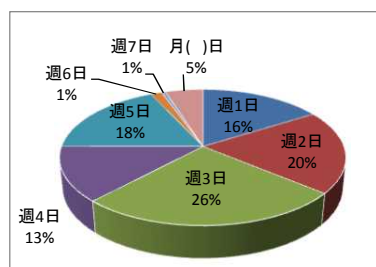
①クラブ・サークル等への加入(複数可)	新2回生	新3回生	新4回生以上	集計
1 学生自治会役員・ゼミナール委・学園祭実行委	29	29	17	75
2 体育会所属団体	68	85	69	222
3 文化会所属団体	86	73	87	246
4 体育会・文化会非加盟の団体	25	32	18	75
5 学外文化系団体	9	10	7	26
6 学外体育系団体	5	4	4	13
7 学外のボランティア系団体	5	7	6	18
8 現在加入していない	21	22	38	81
9 加入したことがない	12	14	10	36



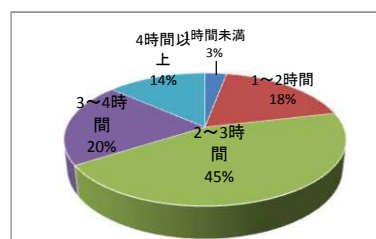
①-1(1)学内施設設備の充実度	新2回生	新3回生	新4回生以上	集計
1 十分	25	6	13	44
2 普通	89	100	93	282
3 不十分	59	77	71	207



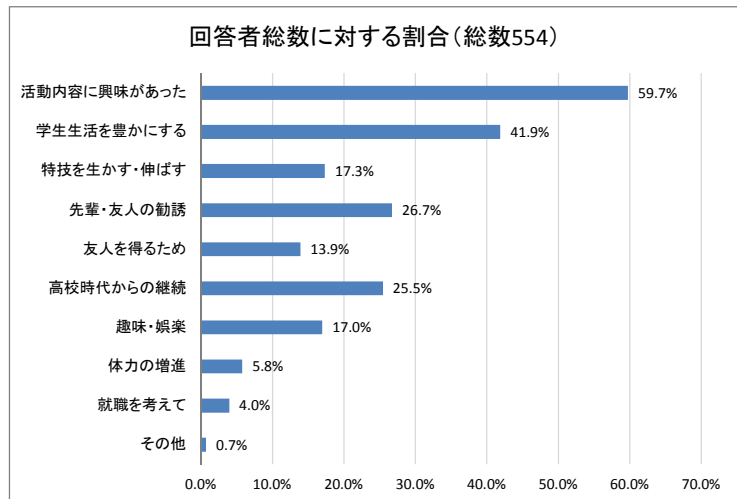
①-1(2)平均活動日数(1週あたり)	新2回生	新3回生	新4回生以上	集計
1 週1日	33	27	28	88
2 週2日	37	30	41	108
3 週3日	39	50	53	142
4 週4日	23	30	18	71
5 週5日	32	37	29	98
6 週6日	5	3	0	8
7 週7日	1	2	0	3
8 月()日	5	8	14	27



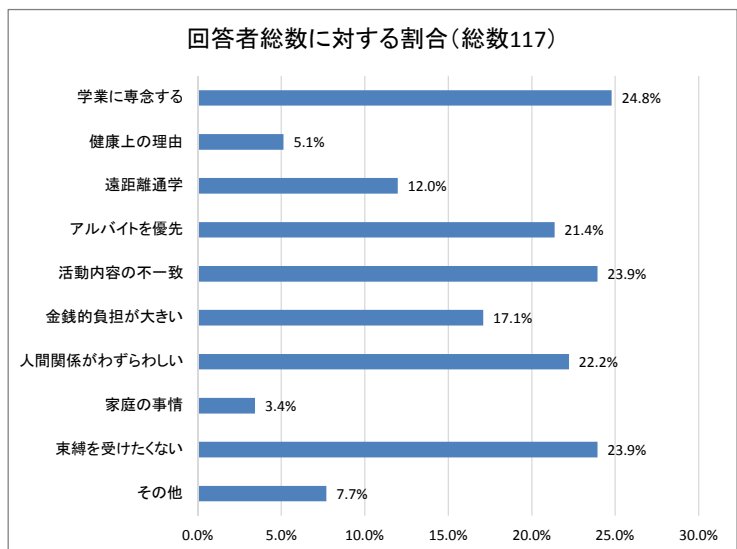
①-1(3)平均活動時間(1日あたり)	新2回生	新3回生	新4回生以上	集計
1 1時間未満	6	4	6	16
2 1~2時間	34	30	35	99
3 2~3時間	68	88	84	240
4 3~4時間	39	32	39	110
5 4時間以上	22	31	20	73



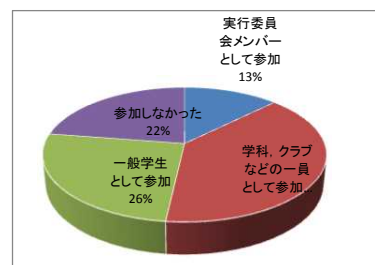
①-1 (4) 加入した理由(3つまで)	新2回生	新3回生	新4回生以上	集計
1 活動内容に興味があった	99	115	117	331
2 学生生活を豊かにする	75	78	79	232
3 特技を生かす・伸ばす	27	26	43	96
4 先輩・友人の勧誘	45	51	52	148
5 友人を得るため	26	21	30	77
6 高校時代からの継続	49	51	41	141
7 趣味・娯楽	34	28	32	94
8 体力の増進	12	14	6	32
9 就職を考えて	8	5	9	22
10 その他	3	0	1	4



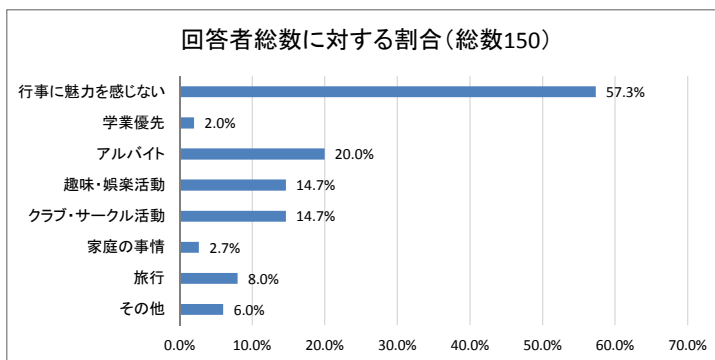
①-2 加入しない、していない理由(3つまで)	新2回生	新3回生	新4回生以上	集計
1 学業に専念する	7	9	13	29
2 健康上の理由	2	0	4	6
3 遠距離通学	5	6	3	14
4 アルバイトを優先	10	7	8	25
5 活動内容の不一致	7	7	14	28
6 金銭的負担が大きい	6	7	7	20
7 人間関係がわずらわしい	10	7	9	26
8 家庭の事情	0	1	3	4
9 束縛を受けたくない	12	7	9	28
10 その他	0	4	5	9



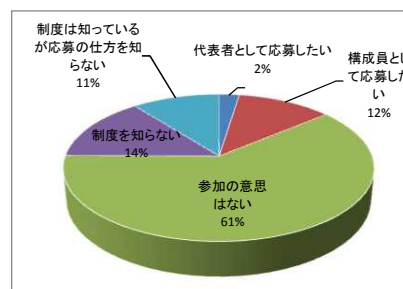
① 藤陵祭への参加		新2回生	新3回生	新4回生以上	集計
1	実行委員会メンバーとして参加	40	28	16	84
2	学科、クラブなどの一員として参加	107	77	76	260
3	一般学生として参加	40	62	68	170
4	参加しなかった	21	58	71	150



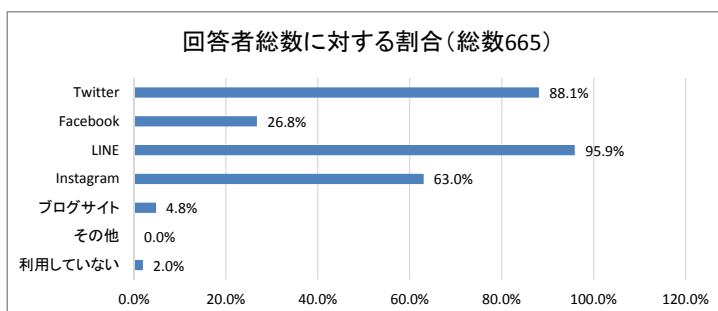
①-1 参加しなかった理由(3つまで)		新2回生	新3回生	新4回生以上	集計
1	行事に魅力を感じない	11	38	37	86
2	学業優先	0	2	1	3
3	アルバイト	6	11	13	30
4	趣味・娯楽活動	1	6	15	22
5	クラブ・サークル活動	4	10	8	22
6	家庭の事情	0	3	1	4
7	旅行	1	2	9	12
8	その他	2	3	4	9



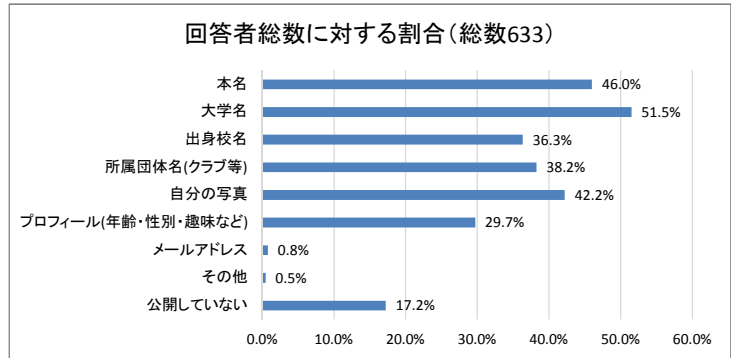
② e-Project@kyokyoへの応募		新2回生	新3回生	新4回生以上	集計
1	代表者として応募したい	3	8	5	16
2	構成員として応募したい	25	26	24	75
3	参加の意思はない	108	135	155	398
4	制度を知らない	40	31	22	93
5	制度は知っているが応募の仕方を知らない	28	22	19	69



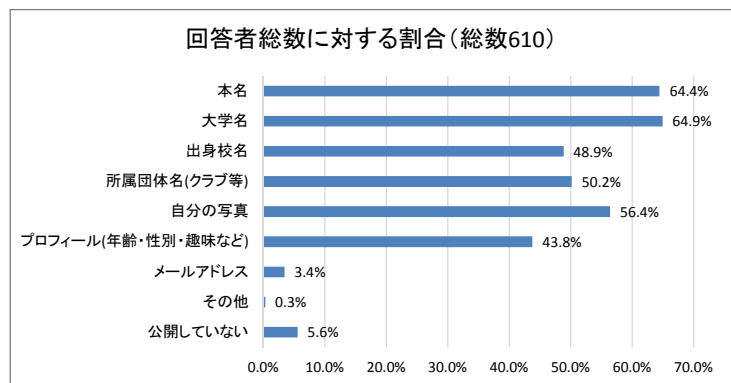
③ SNS等の利用(複数可)		新2回生	新3回生	新4回生以上	集計
1	Twitter	184	195	207	586
2	Facebook	52	61	65	178
3	LINE	197	218	223	638
4	Instagram	137	140	142	419
5	ブログサイト	8	10	14	32
6	その他	0	0	0	0
7	利用していない	5	4	4	13



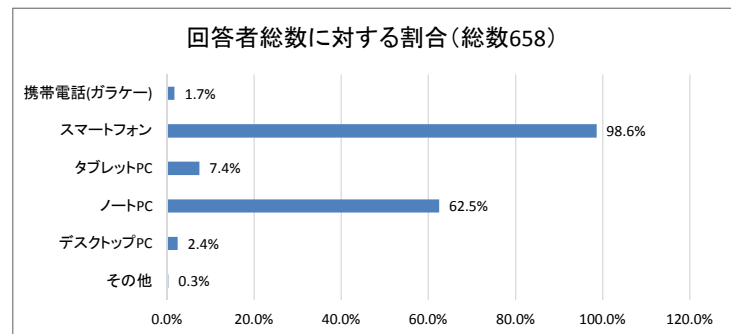
③-1 SNS等での情報公開(ネット全体に公開, 複数可)		新2回生	新3回生	新4回生以上	集計
1	本名	89	105	97	291
2	大学名	111	117	98	326
3	出身校名	76	90	64	230
4	所属団体名(クラブ等)	78	87	77	242
5	自分の写真	85	100	82	267
6	プロフィール(年齢・性別・趣味など)	58	65	65	188
7	メールアドレス	1	1	3	5
8	その他	1	1	1	3
9	公開していない	33	31	45	109



③-2 SNS等での情報公開(友人・知人に公開, 複数可)		新2回生	新3回生	新4回生以上	集計
1	本名	114	144	135	393
2	大学名	131	140	125	396
3	出身校名	102	111	85	298
4	所属団体名(クラブ等)	99	110	97	306
5	自分の写真	112	125	107	344
6	プロフィール(年齢・性別・趣味など)	81	91	95	267
7	メールアドレス	5	7	9	21
8	その他	1	1	0	2
9	公開していない	9	13	12	34

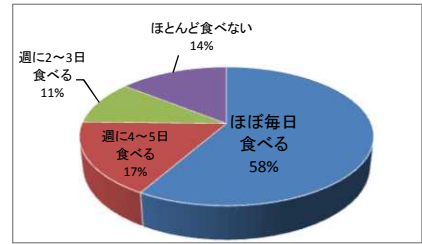


④自分専用の情報機器の所有(複数可)		新2回生	新3回生	新4回生以上	集計
1	携帯電話(ガラケー)	4	4	3	11
2	スマートフォン	203	219	227	649
3	タブレットPC	9	15	25	49
4	ノートPC	126	143	142	411
5	デスクトップPC	9	4	3	16
6	その他	1	1	0	2

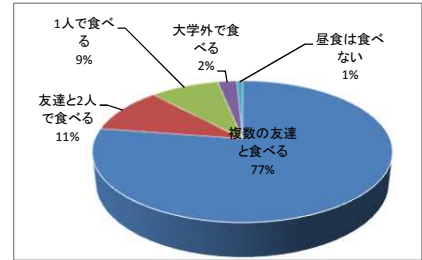


F生活習慣

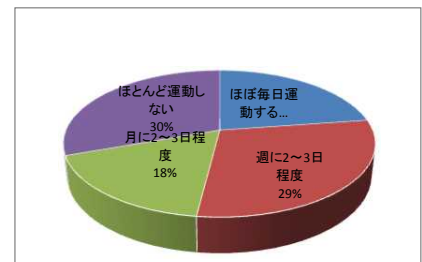
①朝食摂取状況		新2回生	新3回生	新4回生以上	集計
1	ほぼ毎日食べる	133	133	117	383
2	週に4~5日食べる	32	40	40	112
3	週に2~3日食べる	18	24	26	68
4	ほとんど食べない	23	25	46	94



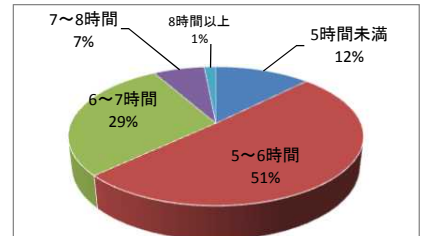
②大学内での昼食		新2回生	新3回生	新4回生以上	集計
1	複数の友達と食べる	169	192	146	507
2	友達と2人で食べる	23	15	31	69
3	1人で食べる	12	10	36	58
4	大学外で食べる	2	2	12	16
5	昼食は食べない	0	3	2	5



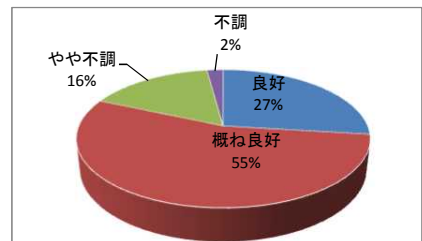
③運動習慣		新2回生	新3回生	新4回生以上	集計
1	ほぼ毎日運動する	52	54	43	149
2	週に2~3日程度	57	68	67	192
3	月に2~3日程度	44	32	39	115
4	ほとんど運動しない	53	67	80	200



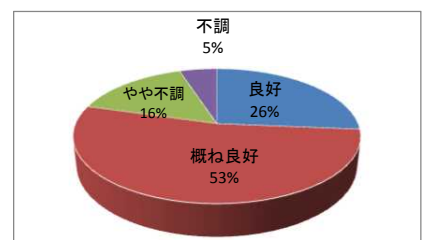
④平均睡眠時間		新2回生	新3回生	新4回生以上	集計
1	5時間未満	20	35	27	82
2	5~6時間	116	122	95	333
3	6~7時間	54	56	79	189
4	7~8時間	13	7	24	44
5	8時間以上	3	2	5	10



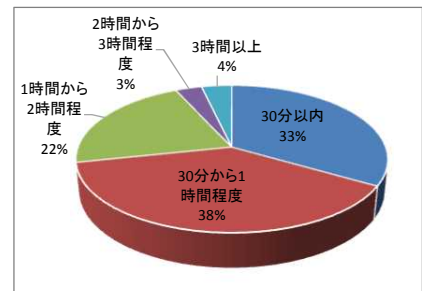
⑤体の健康		新2回生	新3回生	新4回生以上	集計
1	良好	45	63	69	177
2	概ね良好	122	109	128	359
3	やや不調	36	47	24	107
4	不調	3	2	9	14



⑥心の健康		新2回生	新3回生	新4回生以上	集計
1	良好	50	59	64	173
2	概ね良好	124	115	110	349
3	やや不調	24	37	41	102
4	不調	8	10	15	33

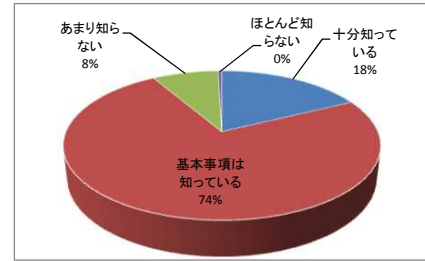


⑦1日あたりの平均学習時間		新2回生	新3回生	新4回生以上	集計
1	30分以内	90	71	58	219
2	30分から1時間程度	75	98	79	252
3	1時間から2時間程度	36	39	66	141
4	2時間から3時間程度	3	8	10	21
5	3時間以上	2	6	16	24

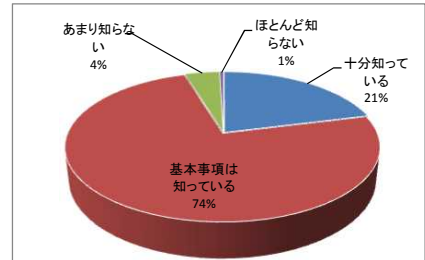


G危機・被害等

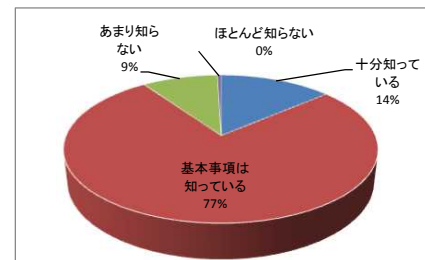
①性感染症の知識		新2回生	新3回生	新4回生以上	集計
1	十分知っている	24	36	57	117
2	基本事項は知っている	163	165	159	487
3	あまり知らない	17	21	15	53
4	ほとんど知らない	2	1	0	3



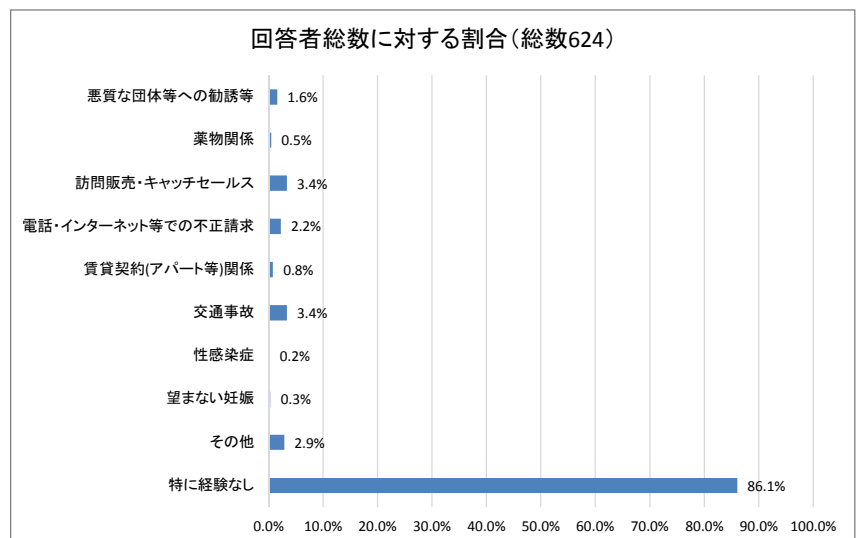
②薬物(大麻等)の知識		新2回生	新3回生	新4回生以上	集計
1	十分知っている	33	45	61	139
2	基本事項は知っている	163	163	163	489
3	あまり知らない	8	14	6	28
4	ほとんど知らない	2	1	0	3



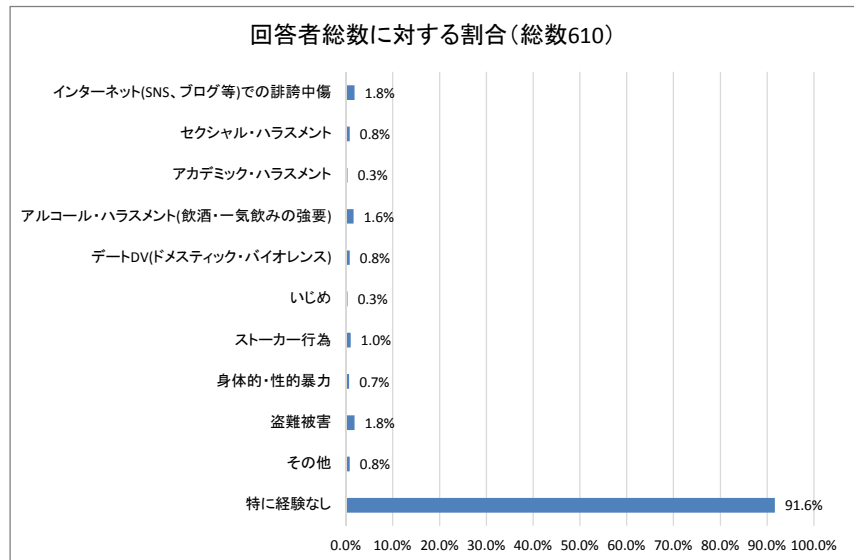
③ハラスメントに関する知識		新2回生	新3回生	新4回生以上	集計
1	十分知っている	20	33	38	91
2	基本事項は知っている	165	169	170	504
3	あまり知らない	19	21	21	61
4	ほとんど知らない	2	0	1	3



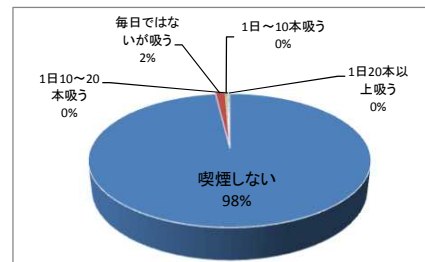
④ここ1年の生活トラブル(複数可)		新2回生	新3回生	新4回生以上	集計
1	悪質な団体等への勧誘等	2	6	2	10
2	薬物関係	0	1	2	3
3	訪問販売・キャッチセールス	9	6	6	21
4	電話・インターネット等での不正請求	5	7	2	14
5	賃貸契約(アパート等)関係	1	1	3	5
6	交通事故	6	5	10	21
7	性感染症	0	1	0	1
8	望まない妊娠	1	0	1	2
9	その他	4	6	8	18
10	特に経験なし	173	181	183	537



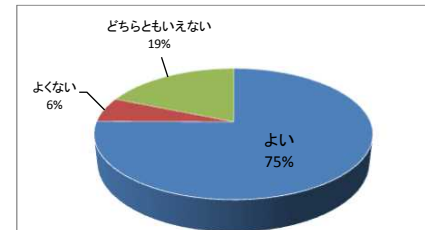
⑤ここ1年の被害経験(複数可)	新2回生	新3回生	新4回生以上	集計
1 インターネット(SNS、ブログ等)での誹謗中傷	3	4	4	11
2 セクシャル・ハラスメント	1	1	3	5
3 アカデミック・ハラスメント	1	1	0	2
4 アルコール・ハラスメント(飲酒・一気飲みの強要)	2	5	3	10
5 デートDV(ドメスティック・バイオレンス)	1	0	4	5
6 いじめ	1	0	1	2
7 ストーカー行為	3	1	2	6
8 身体的・性的暴力	1	2	1	4
9 盗難被害	3	2	6	11
10 その他	2	1	2	5
11 特に経験なし	181	190	188	559



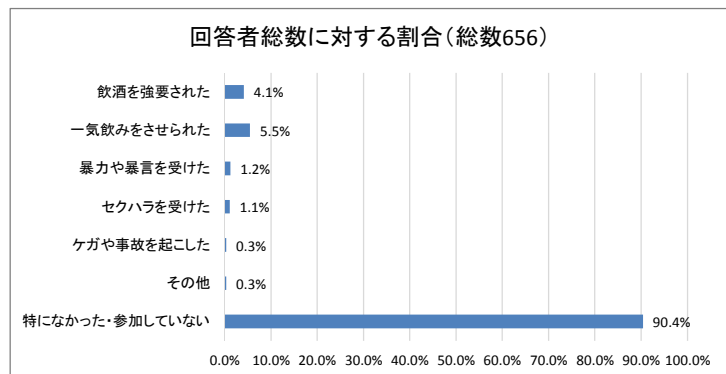
①喫煙の習慣		新2回生	新3回生	新4回生以上	集計
1	喫煙しない	210	226	218	654
2	毎日ではないが吸う	0	1	8	9
3	1日～10本吸う	0	0	2	2
4	1日10～20本吸う	0	0	1	1
5	1日20本以上吸う	0	1	0	1



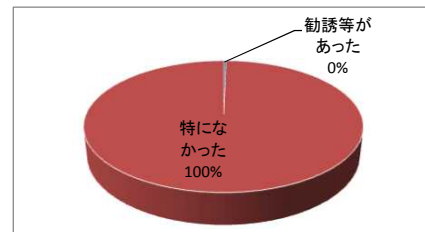
②学内全面禁煙化		新2回生	新3回生	新4回生以上	集計
1	よい	160	174	167	501
2	よくない	11	14	16	41
3	どちらともいえない	39	40	46	125



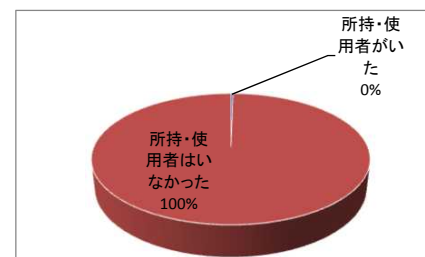
③飲み会・コンパの場で(複数可)		新2回生	新3回生	新4回生以上	集計
1	飲酒を強要された	10	12	5	27
2	一気飲みをさせられた	5	15	16	36
3	暴力や暴言を受けた	0	2	6	8
4	セクハラを受けた	1	2	4	7
5	ケガや事故を起こした	0	0	2	2
6	その他	1	1	0	2
7	特になかった・参加していない	194	198	201	593



④危険ドラッグ等への勧誘(ここ1年)		新2回生	新3回生	新4回生以上	集計
1	勧誘等があった	0	0	2	2
2	特になかった	207	228	226	661

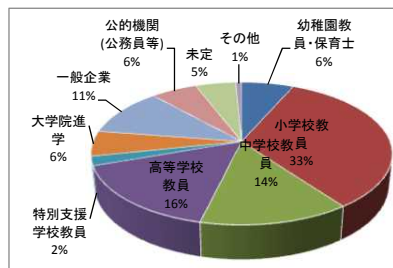


⑤危険ドラッグ等の所持・使用者(ここ1年)		新2回生	新3回生	新4回生以上	集計
1	所持・使用者がいた	1	0	1	2
2	所持・使用者はいなかった	207	228	227	662

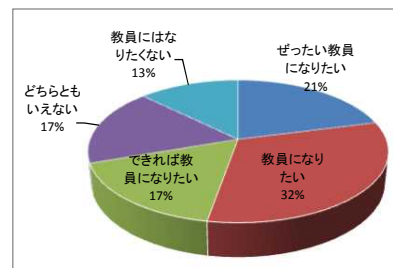


I 希望進路

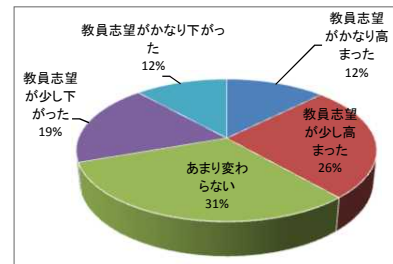
①卒業後の第1希望進路(1つのみ)	新2回生	新3回生	新4回生以上	集計
1 幼稚園教員・保育士	16	11	17	44
2 小学校教員	69	76	78	223
3 中学校教員	31	28	33	92
4 高等学校教員	47	39	20	106
5 特別支援学校教員	5	3	6	14
6 大学院進学	8	13	17	38
7 一般企業	13	23	37	73
8 公的機関(公務員等)	9	13	17	39
9 未定	12	20	2	34
10 その他	1	2	2	5



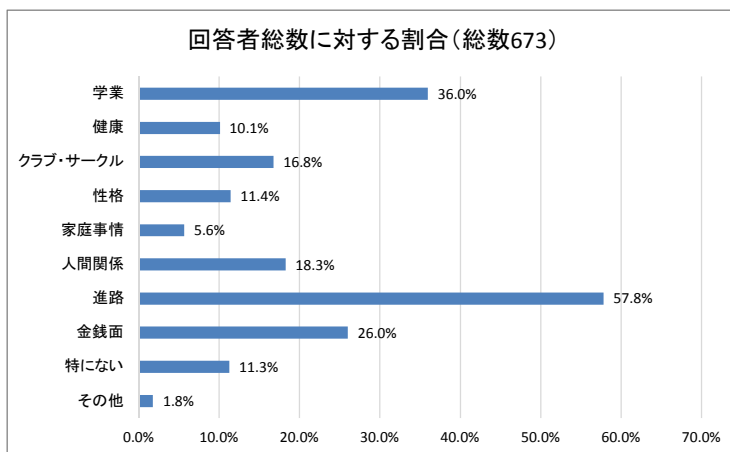
②現在の教員志望度(1つのみ)	新2回生	新3回生	新4回生以上	集計
1 ぜったい教員になりたい	53	36	51	140
2 教員になりたい	72	73	67	212
3 できれば教員になりたい	31	46	36	113
4 どちらともいえない	39	47	31	117
5 教員にはなりたくない	15	26	44	85



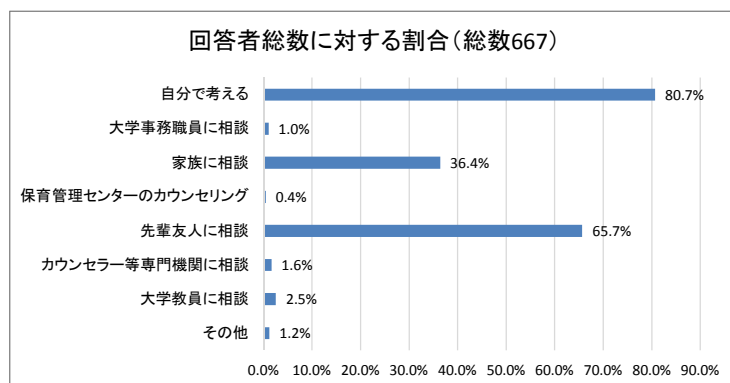
③教員志望度の変化(ここ1年間で)	新2回生	新3回生	新4回生以上	集計
1 教員志望がかなり高まった	25	18	41	84
2 教員志望が少し高まった	62	55	55	172
3 あまり変わらない	63	81	63	207
4 教員志望が少し下がった	43	48	33	124
5 教員志望がかなり下がった	16	25	37	78



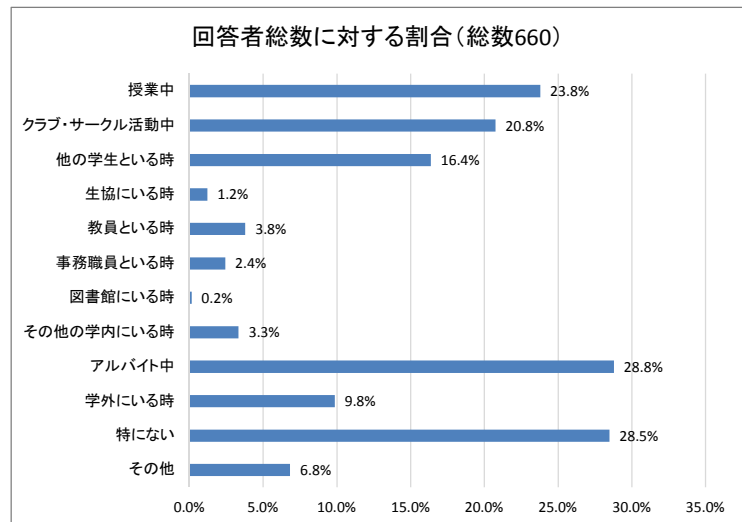
①現在の悩みや不安(3つまで)	新2回生	新3回生	新4回生以上	集計
1 学業	80	76	86	242
2 健康	17	26	25	68
3 クラブ・サークル	43	47	23	113
4 性格	20	27	30	77
5 家庭事情	17	8	13	38
6 人間関係	47	46	30	123
7 進路	87	134	168	389
8 金銭面	61	68	46	175
9 特にない	35	21	20	76
10 その他	7	3	2	12



②悩みや不安の解決法(3つまで)	新2回生	新3回生	新4回生以上	集計
1 自分で考える	159	187	192	538
2 大学事務職員に相談	1	3	3	7
3 家族に相談	70	89	84	243
4 保育管理センターのカウンセリング	0	2	1	3
5 先輩友人に相談	136	155	147	438
6 カウンセラー等専門機関に相談	2	2	7	11
7 大学教員に相談	4	5	8	17
8 その他	3	1	4	8

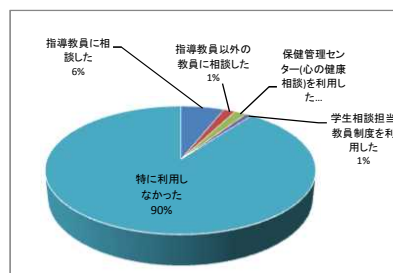


③ストレスを感じる場面(3つまで)		新2回生	新3回生	新4回生以上	集計
1	授業中	55	56	46	157
2	クラブ・サークル活動中	47	62	28	137
3	他の学生といる時	36	32	40	108
4	生協にいる時	2	4	2	8
5	教員といる時	7	9	9	25
6	事務職員といる時	4	4	8	16
7	図書館にいる時	0	0	1	1
8	その他の学内にいる時	4	8	10	22
9	アルバイト中	70	73	47	190
10	学外にいる時	19	15	31	65
11	特にない	58	55	75	188
12	その他	9	17	19	45

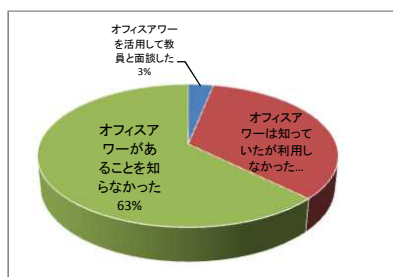


K学内施設

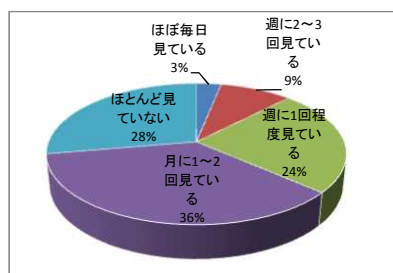
①ここ一年の学生相談の利用	新2回生	新3回生	新4回生以上	集計
1 指導教員に相談した	7	13	21	41
2 指導教員以外の教員に相談した	0	2	9	11
3 保健管理センター(心の健康相談)を利用した	5	3	3	11
4 学生相談担当教員制度を利用した	2	1	3	6
5 特に利用しなかった	199	207	194	600



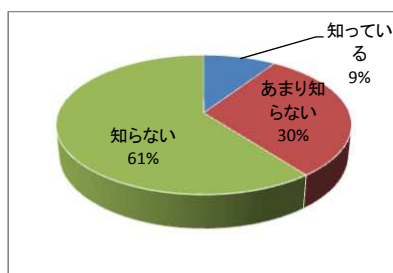
②オフィスアワーの活用	新2回生	新3回生	新4回生以上	集計
1 オフィスアワーを活用して教員と面談した	3	5	13	21
2 オフィスアワーは知っていたが利用しなかった	49	86	91	226
3 オフィスアワーがあることを知らなかった	158	135	123	416



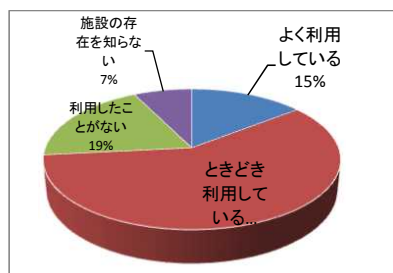
③メインストリート掲示板の閲覧	新2回生	新3回生	新4回生以上	集計
1 ほぼ毎日見ている	7	4	10	21
2 週に2~3回見ている	30	12	19	61
3 週に1回程度見ている	36	67	58	161
4 月に1~2回見ている	69	82	88	239
5 ほとんど見ていない	70	61	54	185



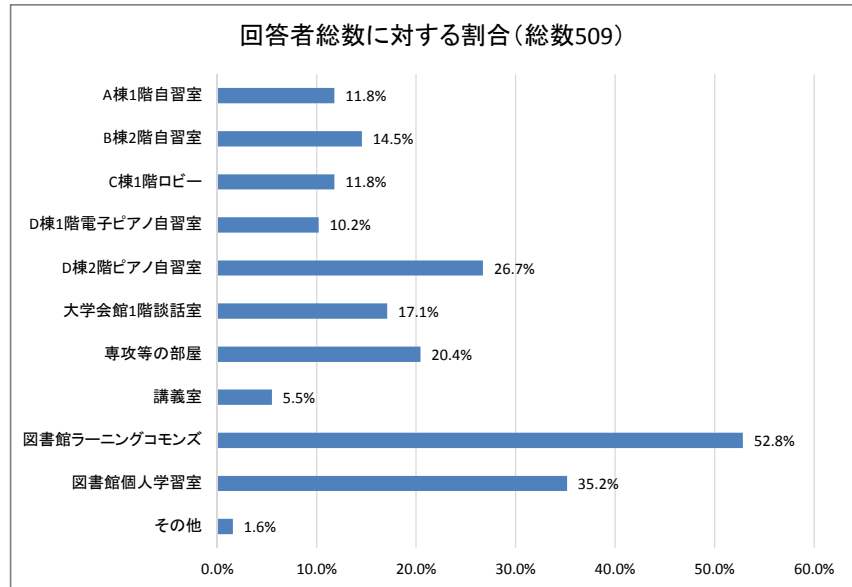
④ハラスメント相談窓口	新2回生	新3回生	新4回生以上	集計
1 知っている	18	21	23	62
2 あまり知らない	58	69	74	201
3 知らない	136	136	129	401



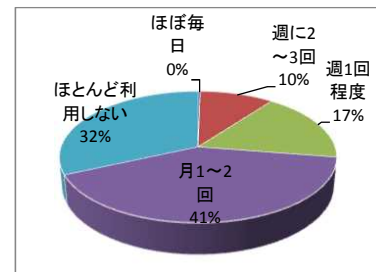
⑤自主的学習の施設	新2回生	新3回生	新4回生以上	集計
1 よく利用している	32	27	37	96
2 ときどき利用している	107	140	142	389
3 利用したことがない	46	42	39	127
4 施設の存在を知らない	24	16	9	49



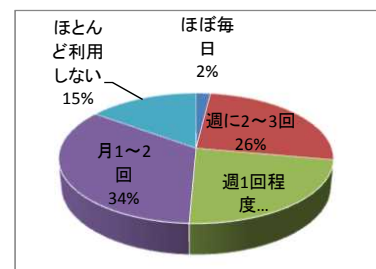
⑤-1 利用する学習施設(複数可)		新2回生	新3回生	新4回生以上	集計
1	A棟1階自習室	15	27	18	60
2	B棟2階自習室	7	23	44	74
3	C棟1階ロビー	16	27	17	60
4	D棟1階電子ピアノ自習室	23	12	17	52
5	D棟2階ピアノ自習室	54	41	41	136
6	大学会館1階談話室	24	41	22	87
7	専攻等の部屋	19	20	65	104
8	講義室	10	5	13	28
9	図書館ラーニングコモンズ	88	98	83	269
10	図書館個人学習室	46	67	66	179
11	その他	1	0	7	8



⑥ IPCの利用		新2回生	新3回生	新4回生以上	集計
1	ほぼ毎日	0	0	2	2
2	週に2~3回	24	21	21	66
3	週1回程度	34	44	36	114
4	月1~2回	89	92	89	270
5	ほとんど利用しない	64	67	79	210

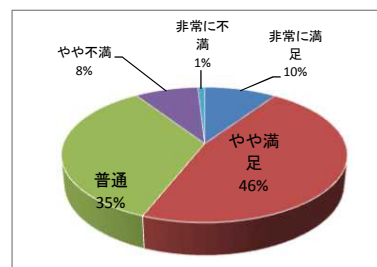


⑦ 図書館の利用		新2回生	新3回生	新4回生以上	集計
1	ほぼ毎日	2	4	7	13
2	週に2~3回	52	60	60	172
3	週1回程度	45	53	54	152
4	月1~2回	75	72	81	228
5	ほとんど利用しない	37	36	27	100

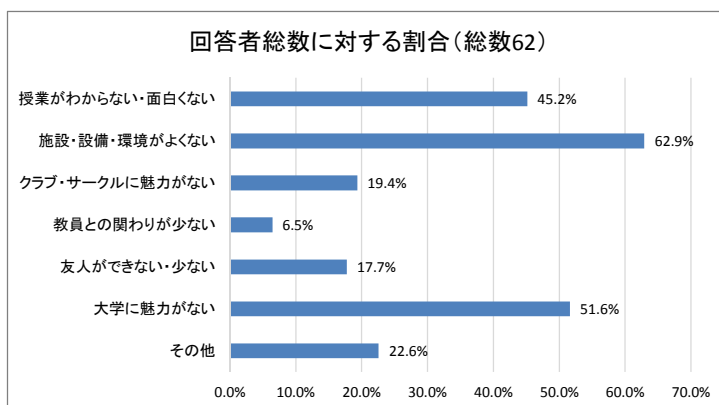


L生活満足度

①生活満足度	新2回生	新3回生	新4回生以上	集計
1 非常に満足	25	14	25	64
2 やや満足	112	95	104	311
3 普通	60	97	75	232
4 やや不満	14	19	23	56
5 非常に不満	1	2	3	6



①-1 不満の理由(複数可)	新2回生	新3回生	新4回生以上	集計
1 授業がわからない・面白くない	10	8	10	28
2 施設・設備・環境がよくない	9	13	17	39
3 クラブ・サークルに魅力がない	3	5	4	12
4 教員との関わりが少ない	1	2	1	4
5 友人ができない・少ない	3	4	4	11
6 大学に魅力がない	6	10	16	32
7 その他	4	4	6	14



②学生生活での充実事項(3つまで)	新2回生	新3回生	新4回生以上	集計
1 学業	73	59	47	179
2 課外活動(クラブ・サークル等)	133	128	113	374
3 人間関係	98	101	107	306
4 趣味・娯楽	74	78	79	231
5 アルバイト	70	60	66	196
6 ボランティア活動	16	12	30	58
7 充実してない	7	9	16	32
8 その他	1	1	5	7

