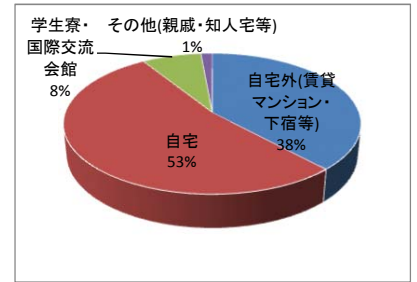


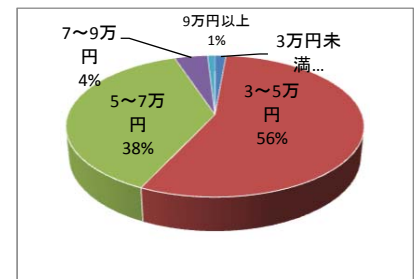
# 学生生活実態調査 集計結果 平成28年度実施(平成29年度2~4回生)

## A住まい・通学

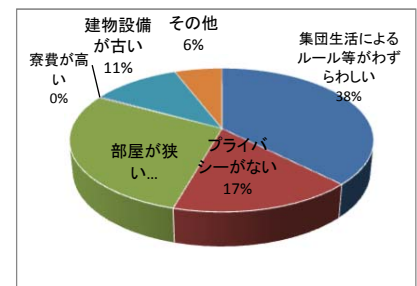
①現在の住まい		新2回生	新3回生	新4回生以上	総計
1	自宅外(賃貸マンション・下宿等)	76	48	88	212
2	自宅	112	68	115	295
3	学生寮・国際交流会館	20	8	14	42
4	その他(親戚・知人宅等)	3	2	3	8



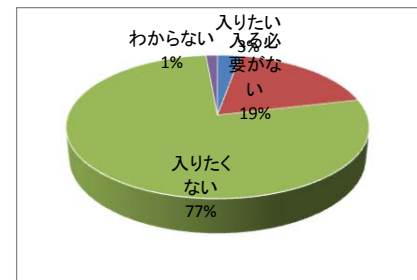
①-1家賃総額		新2回生	新3回生	新4回生以上	総計
1	3万円未満	0	0	3	3
2	3~5万円	41	31	47	119
3	5~7万円	32	14	35	81
4	7~9万円	4	1	4	9
5	9万円以上	0	2	0	2



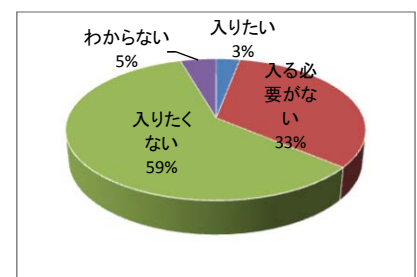
①-2学生寮に入居しない理由(3つまで)		新2回生	新3回生	新4回生以上	総計
1	集団生活によるルール等がわずらわしい	50	33	70	153
2	プライバシーがない	17	19	33	69
3	部屋が狭い	45	29	42	116
4	寮費が高い	0	0	1	1
5	建物設備が古い	18	9	18	45
6	その他	8	5	11	24



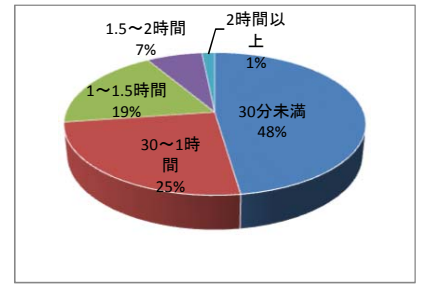
①-3(1)男子寮への入居希望		新2回生	新3回生	新4回生以上	総計
1	入りたい	0	0	2	2
2	入る必要がない	6	1	6	13
3	入りたくない	18	13	23	54
4	わからない	1	0	0	1



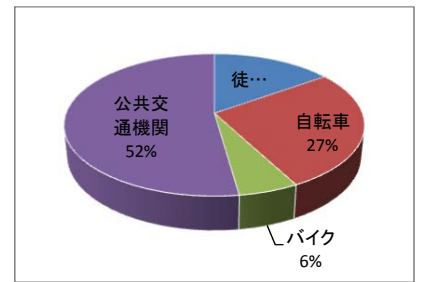
①-3(2)女子寮への入居希望		新2回生	新3回生	新4回生以上	総計
1	入りたい	1	2	1	4
2	入る必要がない	17	10	17	44
3	入りたくない	26	20	33	79
4	わからない	2	2	2	6



②通学時間(片道)		新2回生	新3回生	新4回生以上	総計
1	30分未満	92	56	118	266
2	30～1時間	60	38	42	140
3	1～1.5時間	41	19	44	104
4	1.5～2時間	16	10	13	39
5	2時間以上	4	2	3	9

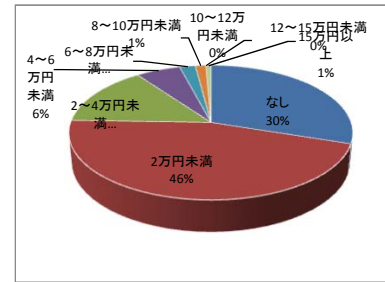


③主な通学手段(最も利用時間が長いもの1つのみ)		新2回生	新3回生	新4回生以上	総計
1	徒歩	37	17	31	85
2	自転車	54	34	63	151
3	バイク	6	5	20	31
4	公共交通機関	116	69	107	292
5	その他	0	0	0	0

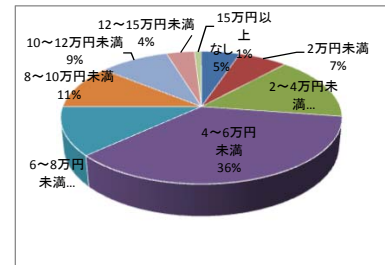


B経済面

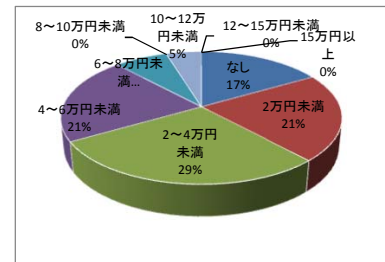
①家族等からの経済的援助(自宅・その他)		新2回生	新3回生	新4回生以上	集計
1	なし	29	21	37	87
2	2万円未満	54	29	49	132
3	2~4万円未満	15	8	19	42
4	4~6万円未満	6	6	5	17
5	6~8万円未満	2	0	4	6
6	8~10万円未満	2	1	1	4
7	10~12万円未満	0	0	0	0
8	12~15万円未満	0	0	0	0
9	15万円以上	2	0	0	2



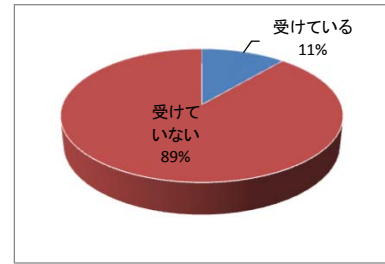
①家族等からの経済的援助(自宅外)		新2回生	新3回生	新4回生以上	集計
1	なし	2	3	6	11
2	2万円未満	3	6	5	14
3	2~4万円未満	14	8	11	33
4	4~6万円未満	25	17	34	76
5	6~8万円未満	13	4	8	25
6	8~10万円未満	4	4	15	23
7	10~12万円未満	6	6	8	20
8	12~15万円未満	7	0	1	8
9	15万円以上	2	0	0	2



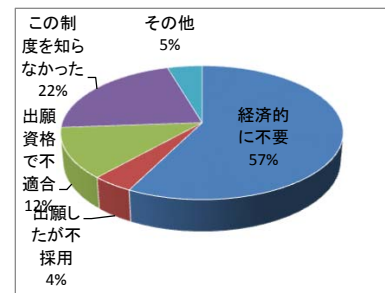
①家族等からの経済的援助(学生寮)		新2回生	新3回生	新4回生以上	集計
1	なし	4	1	2	7
2	2万円未満	3	1	5	9
3	2~4万円未満	5	4	3	12
4	4~6万円未満	5	2	2	9
5	6~8万円未満	1	0	2	3
6	8~10万円未満	0	0	0	0
7	10~12万円未満	2	0	0	2
8	12~15万円未満	0	0	0	0
9	15万円以上	0	0	0	0



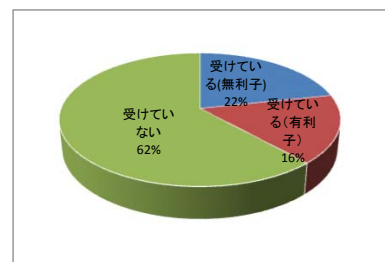
②授業料の免除・徴収猶予		新2回生	新3回生	新4回生以上	集計
1	受けている	13	18	32	63
2	受けていない	200	107	186	493



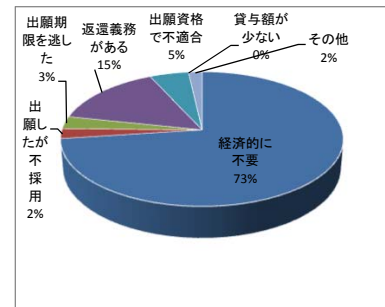
②-1 授業料免除等・受けていない理由		新2回生	新3回生	新4回生以上	集計
1	経済的に不要	96	60	121	277
2	出願したが不採用	6	6	8	20
3	出願資格で不適合	18	13	28	59
4	この制度を知らなかった	64	18	22	104
5	その他	10	7	5	22



③奨学金の貸与		新2回生	新3回生	新4回生以上	集計
1	受けている(無利子)	50	24	49	123
2	受けている(有利子)	33	32	29	94
3	受けていない	134	74	143	351

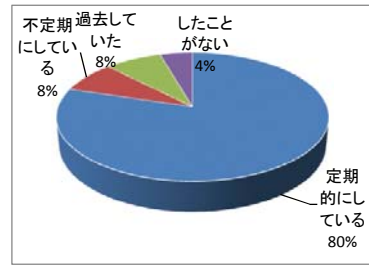


③-1 奨学金・受けていない理由		新2回生	新3回生	新4回生以上	集計
1	経済的に不要	101	52	92	245
2	出願したが不採用	3	1	4	8
3	出願期限を逃した	3	3	4	10
4	返還義務がある	14	11	25	50
5	出願資格で不適合	4	2	11	17
6	貸与額が少ない	0	0	0	0
7	その他	5	0	1	6

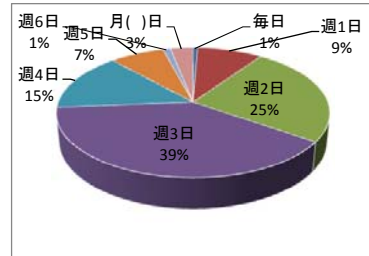


○アルバイト状況

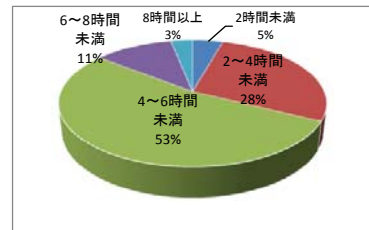
①現在のアルバイト状況	新2回生	新3回生	新4回生以上	集計
1 定期的に行っている	173	102	170	445
2 不定期に行っている	13	11	20	44
3 過去にしていた	12	7	25	44
4 したことがない	15	6	4	25



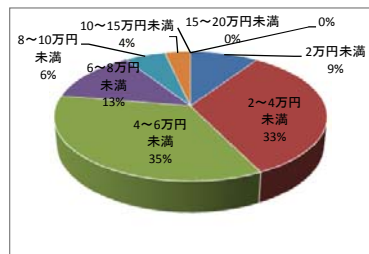
①-1アルバイトの頻度	新2回生	新3回生	新4回生以上	集計
1 毎日	1	0	2	3
2 週1日	13	9	21	43
3 週2日	44	25	51	120
4 週3日	75	40	72	187
5 週4日	33	21	16	70
6 週5日	10	10	16	36
7 週6日	2	1	2	5
8 月( )日	4	5	6	15



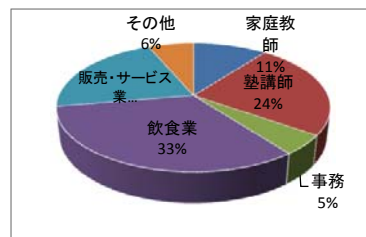
①-21日当たりの従事時間	新2回生	新3回生	新4回生以上	集計
1 2時間未満	2	8	11	21
2 2~4時間未満	54	29	51	134
3 4~6時間未満	100	62	93	255
4 6~8時間未満	21	10	23	54
5 8時間以上	4	3	8	15



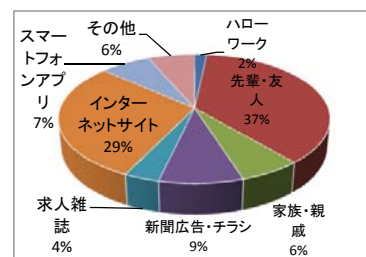
①-3収入(月額)	新2回生	新3回生	新4回生以上	集計
1 2万円未満	18	14	13	45
2 2~4万円未満	73	29	57	159
3 4~6万円未満	59	40	68	167
4 6~8万円未満	22	15	26	63
5 8~10万円未満	6	11	10	27
6 10~15万円未満	4	2	11	17
7 15~20万円未満	0	0	0	0
8 20万円以上	0	0	0	0



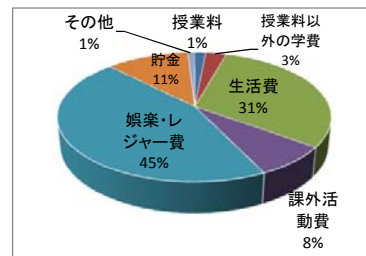
①-4 職種(3つまで)		新2回生	新3回生	新4回生以上	集計
1	家庭教師	19	18	28	65
2	塾講師	63	30	59	152
3	事務	3	9	19	31
4	飲食業	94	45	65	204
5	販売・サービス業	44	28	61	133
6	その他	15	12	13	40



①-5 探索手段・紹介所等(複数可)		新2回生	新3回生	新4回生以上	集計
1	ハローワーク	3	3	4	10
2	先輩・友人	82	50	84	216
3	家族・親戚	12	7	18	37
4	新聞広告・チラシ	24	7	19	50
5	求人雑誌	5	3	13	21
6	インターネットサイト	66	43	62	171
7	スマートフォンアプリ	17	6	18	41
8	その他	13	9	16	38

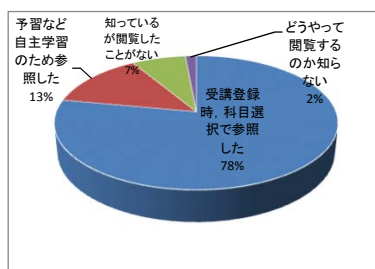


①-6 収入の最大の用途(1つのみ)		新2回生	新3回生	新4回生以上	集計
1	授業料	2	2	4	8
2	授業料以外の学費	4	6	5	15
3	生活費	44	44	73	161
4	課外活動費	14	10	17	41
5	娯楽・レジャー費	92	48	96	236
6	貯金	35	12	13	60
7	その他	1	2	2	5

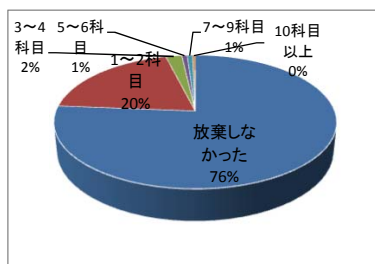


D履修状況

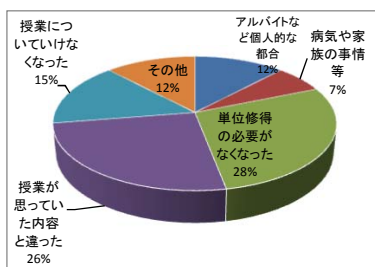
①シラバスの利用(複数可)		新2回生	新3回生	新4回生以上	集計
1	受講登録時、科目選択で参照した	181	111	185	477
2	予習など自主学習のため参照した	34	18	30	82
3	知っているが閲覧したことがない	14	9	21	44
4	どうやって閲覧するのか知らない	3	2	4	9



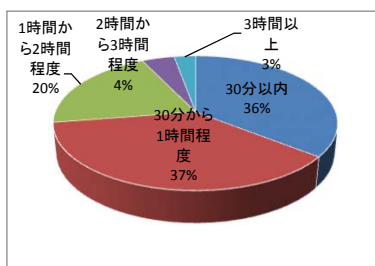
②28年度後期の履修放棄科目数		新2回生	新3回生	新4回生以上	集計
1	放棄しなかった	181	110	133	424
2	1~2科目	27	14	69	110
3	3~4科目	3	0	9	12
4	5~6科目	1	0	3	4
5	7~9科目	1	1	2	4
6	10科目以上	0	1	1	2



②-1履修放棄の理由(複数可)		新2回生	新3回生	新4回生以上	集計
1	アルバイトなど個人的な都合	6	0	12	18
2	病気や家族の事情等	3	2	5	10
3	単位修得の必要がなくなった	5	6	31	42
4	授業が思っていた内容と違った	8	7	23	38
5	授業についていけなくなった	8	2	13	23
6	その他	4	3	11	18

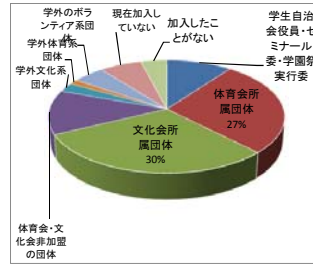


③1日の学習時間(授業時間は除く。1週間を平均し)		新2回生	新3回生	新4回生以上	集計
1	30分以内	85	49	64	198
2	30分から1時間程度	77	44	85	206
3	1時間から2時間程度	41	25	47	113
4	2時間から3時間程度	6	7	11	24
5	3時間以上	3	1	12	16

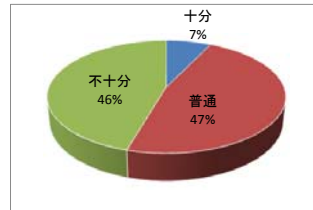


Eクラブ・サークル活動

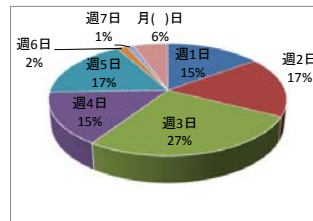
①クラブ・サークル等への加入(複数可)		新2回生	新3回生	新4回生以上	集計
1	学生自治会役員・ゼミナール委・学園祭実行委	24	19	16	98
2	体育会所属団体	74	35	64	263
3	文化会所属団体	88	54	68	291
4	体育会・文化会非加盟の団体	20	14	20	121
5	学外文化系団体	7	5	14	25
6	学外体育系団体	5	2	5	13
7	学外のボランティア系団体	4	3	10	48
8	現在加入していない	7	9	42	63
9	加入したことがない	10	9	7	39



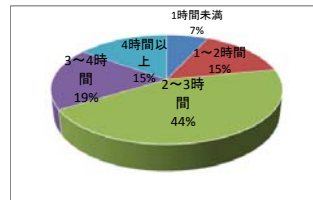
①-1(1)学内施設設備の充実度		新2回生	新3回生	新4回生以上	集計
1	十分	14	7	17	46
2	普通	97	55	68	304
3	不十分	68	36	60	292



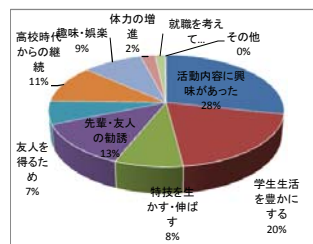
①-1(2)平均活動日数(1週あたり)		新2回生	新3回生	新4回生以上	集計
1	週1日	32	13	21	66
2	週2日	36	19	21	76
3	週3日	42	30	46	118
4	週4日	31	13	22	66
5	週5日	25	17	34	76
6	週6日	3	2	2	7
7	週7日	3	1	1	5
8	月( )日	8	3	13	24



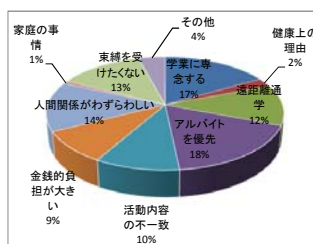
①-1(3)平均活動時間(1日あたり)		新2回生	新3回生	新4回生以上	集計
1	1時間未満	14	5	12	31
2	1~2時間	27	17	23	67
3	2~3時間	89	42	68	199
4	3~4時間	31	24	28	83
5	4時間以上	22	15	31	68



①-1(4)加入した理由(3つまで)		新2回生	新3回生	新4回生以上	集計
1	活動内容に興味があった	114	63	97	274
2	学生生活を豊かにする	74	39	77	190
3	特技を生かす・伸ばす	34	17	28	79
4	先輩・友人の勧誘	46	32	44	122
5	友人を得るため	14	23	27	64
6	高校時代からの継続	40	26	41	107
7	趣味・娯楽	46	23	23	92
8	体力の増進	13	1	8	22
9	就職を考えて	7	5	3	15
10	その他	1	0	1	2



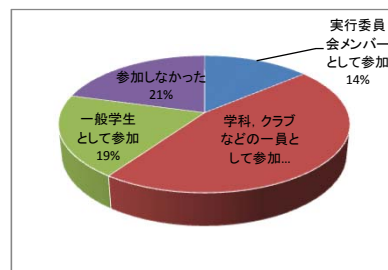
①-2加入しない、していない理由(3つまで)		新2回生	新3回生	新4回生以上	集計
1	学業に専念する	4	4	12	20
2	健康上の理由	0	0	3	3
3	遠距離通学	6	4	4	14
4	アルバイトを優先	7	8	6	21
5	活動内容の不一致	3	5	4	12
6	金銭的負担が大きい	5	1	5	11
7	人間関係がわずらわしい	2	4	11	17
8	家庭の事情	0	0	1	1
9	束縛を受けたくない	2	3	11	16
10	その他	1	1	3	5



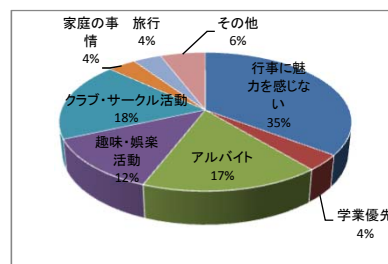




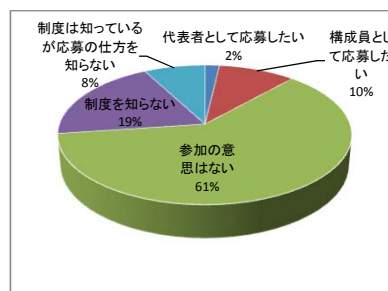
①藤陵祭への参加		新2回生	新3回生	新4回生以上	集計
1	実行委員会メンバーとして参加	42	15	20	77
2	学科、クラブなどの一員として参加	121	55	78	254
3	一般学生として参加	30	25	53	108
4	参加しなかった	20	29	66	115



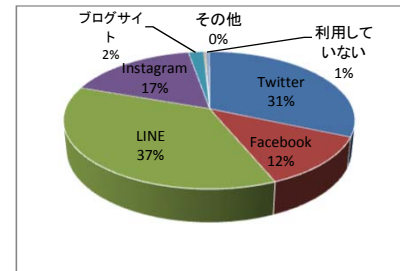
①-1 参加しなかった理由(3つまで)		新2回生	新3回生	新4回生以上	集計
1	行事に魅力を感じない	11	8	29	48
2	学業優先	0	1	4	5
3	アルバイト	3	3	17	23
4	趣味・娯楽活動	3	7	7	17
5	クラブ・サークル活動	6	10	9	25
6	家庭の事情	1	1	3	5
7	旅行	0	2	3	5
8	その他	1	1	6	8



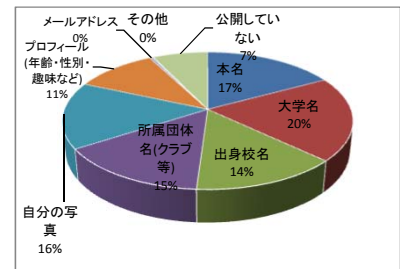
②e-Project@kyokyoへの応募		新2回生	新3回生	新4回生以上	集計
1	代表者として応募したい	5	1	4	10
2	構成員として応募したい	19	8	26	53
3	参加の意思はない	97	86	148	331
4	制度を知らない	72	15	18	105
5	制度は知っているが応募の仕方を知らない	15	9	18	42



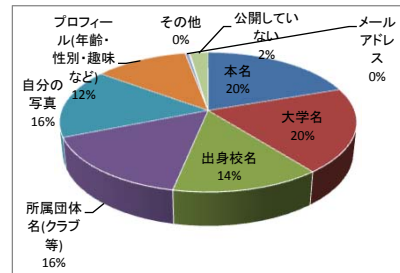
③SNS等の利用(複数可)		新2回生	新3回生	新4回生以上	集計
1	Twitter	179	102	176	457
2	Facebook	50	31	96	177
3	LINE	204	120	208	532
4	Instagram	99	49	97	245
5	ブログサイト	8	8	13	29
6	その他	1	0	2	3
7	利用していない	2	1	5	8



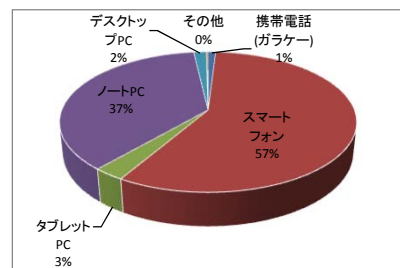
③-1 SNS等での情報公開(ネット全体に公開、複数可)		新2回生	新3回生	新4回生以上	集計
1	本名	89	50	99	238
2	大学名	123	53	100	276
3	出身校名	83	40	72	195
4	所属団体名(クラブ等)	94	41	71	206
5	自分の写真	88	46	84	218
6	プロフィール(年齢・性別・趣味など)	59	26	64	149
7	メールアドレス	1	0	4	5
8	その他	0	1	1	2
9	公開していない	37	32	31	100



③-2 SNS等での情報公開(友人・知人に公開、複数可)		新2回生	新3回生	新4回生以上	集計
1	本名	131	75	124	330
2	大学名	133	80	115	328
3	出身校名	93	54	85	232
4	所属団体名(クラブ等)	108	62	92	262
5	自分の写真	113	58	100	271
6	プロフィール(年齢・性別・趣味など)	81	40	79	200
7	メールアドレス	4	1	3	8
8	その他	1	0	1	2
9	公開していない	13	10	16	39

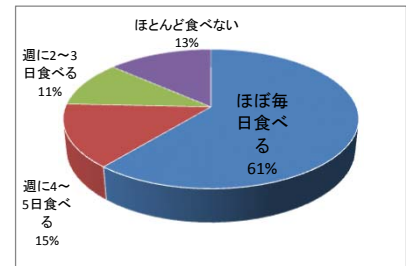


④自分専用の情報機器の所有(複数可)		新2回生	新3回生	新4回生以上	集計
1	携帯電話(ガラケー)	2	1	6	9
2	スマートフォン	201	123	206	530
3	タブレットPC	11	6	10	27
4	ノートPC	130	78	131	339
5	デスクトップPC	5	3	7	15
6	その他	1	0	1	2

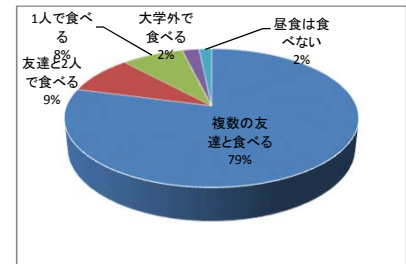


G生活習慣

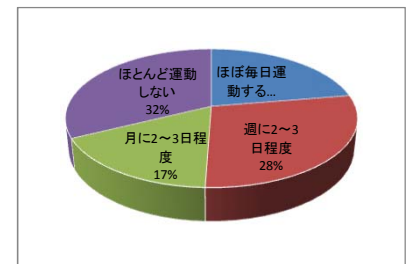
①朝食摂取状況		新2回生	新3回生	新4回生以上	集計
1	ほぼ毎日食べる	144	69	116	329
2	週に4～5日食べる	28	17	34	79
3	週に2～3日食べる	13	14	31	58
4	ほとんど食べない	20	22	31	73



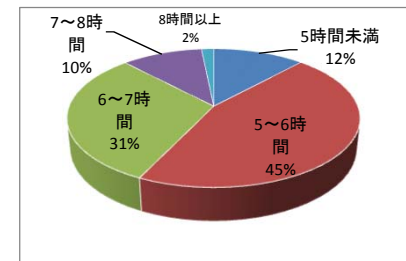
②大学内での昼食		新2回生	新3回生	新4回生以上	集計
1	複数の友達と食べる	190	104	138	432
2	友達と2人で食べる	9	11	29	49
3	1人で食べる	5	6	33	44
4	大学外で食べる	0	1	11	12
5	昼食は食べない	2	1	6	9



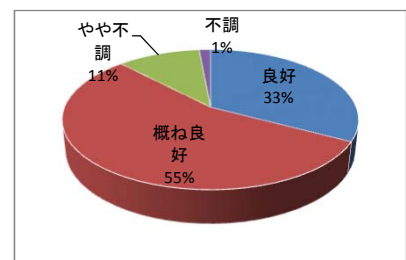
③運動習慣		新2回生	新3回生	新4回生以上	集計
1	ほぼ毎日運動する	51	24	45	120
2	週に2～3日程度	63	34	54	151
3	月に2～3日程度	38	18	36	92
4	ほとんど運動しない	52	45	76	173



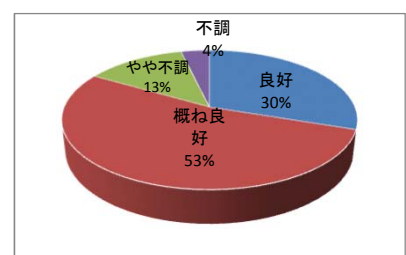
④平均睡眠時間		新2回生	新3回生	新4回生以上	集計
1	5時間未満	23	17	27	67
2	5～6時間	102	61	91	254
3	6～7時間	70	32	71	173
4	7～8時間	30	11	18	59
5	8時間以上	3	1	5	9



⑤体の健康		新2回生	新3回生	新4回生以上	集計
1	良好	59	39	79	177
2	概ね良好	114	68	116	298
3	やや不調	30	14	14	58
4	不調	3	2	3	8

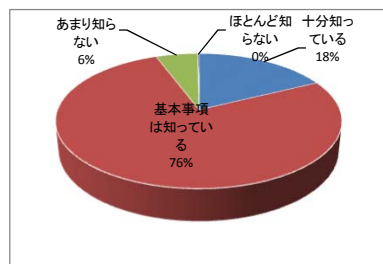


⑤体の健康		新2回生	新3回生	新4回生以上	集計
1	良好	62	36	65	163
2	概ね良好	112	65	111	288
3	やや不調	25	16	29	70
4	不調	7	6	7	20

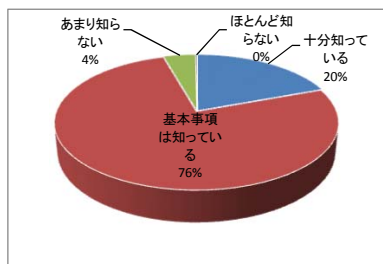


H危機・被害等

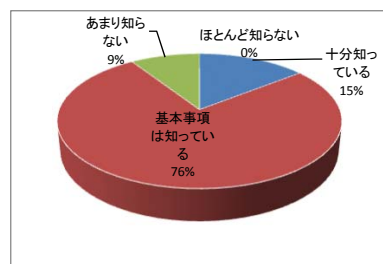
①性感染症の知識		新2回生	新3回生	新4回生以上	集計
1	十分知っている	36	18	42	96
2	基本事項は知っている	159	98	157	414
3	あまり知らない	11	7	12	30
4	ほとんど知らない	0	0	1	1



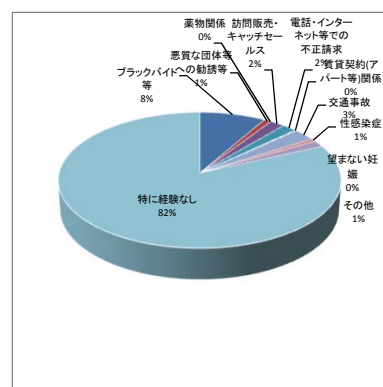
②薬物(大麻等)の知識		新2回生	新3回生	新4回生以上	集計
1	十分知っている	39	21	45	105
2	基本事項は知っている	159	99	154	412
3	あまり知らない	8	3	12	23
4	ほとんど知らない	0	0	1	1



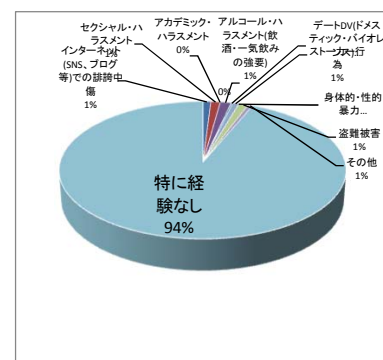
③ハラスメントに関する知識		新2回生	新3回生	新4回生以上	集計
1	十分知っている	21	15	42	78
2	基本事項は知っている	156	100	156	412
3	あまり知らない	28	8	14	50
4	ほとんど知らない	0	0	0	0



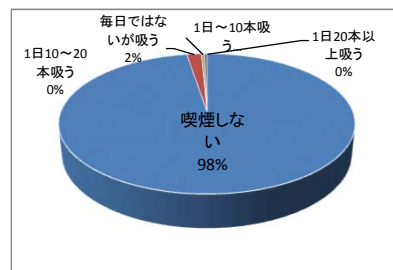
④ここ1年の生活トラブル(複数可)		新2回生	新3回生	新4回生以上	集計
1	ブラックバイト等	20	13	12	45
2	悪質な団体等への勧誘等	3	0	2	5
3	薬物関係	0	0	0	0
4	訪問販売・キャッチセールス	6	1	3	10
5	電話・インターネット等での不正請求	3	3	4	10
6	賃貸契約(アパート等)関係	0	0	1	1
7	交通事故	5	2	8	15
8	性感染症	0	1	3	4
9	望まない妊娠	0	0	0	0
10	その他	4	1	3	8
11	特に経験なし	167	98	175	440



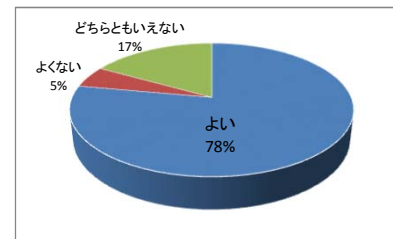
⑤ここ1年の被害経験(複数可)		新2回生	新3回生	新4回生以上	集計
1	インターネット(SNS、ブログ等)での誹謗中傷	2	1	2	5
2	セクシャル・ハラスメント	3	1	2	6
3	アカデミック・ハラスメント	0	0	0	0
4	アルコール・ハラスメント(飲酒・一気飲み)の強要	3	4	0	7
5	デートDV(ドメスティック・バイオレンス)	0	0	1	1
6	いじめ	0	0	0	0
7	ストーカー行為	3	1	0	4
8	身体的・性的暴力	0	0	0	0
9	盗難被害	4	0	2	6
10	その他	0	1	2	3
11	特に経験なし	176	108	190	474



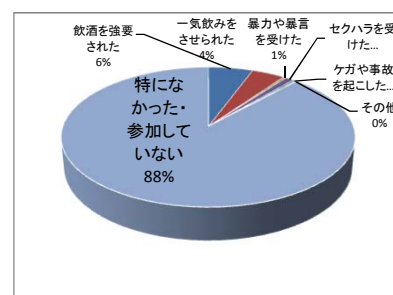
①喫煙の習慣		新2回生	新3回生	新4回生以上	集計
1	喫煙しない	204	121	200	525
2	毎日ではないが吸う	1	2	7	10
3	1日～10本吸う	0	0	2	2
4	1日10～20本吸う	0	0	2	2
5	1日20本以上吸う	0	0	0	0



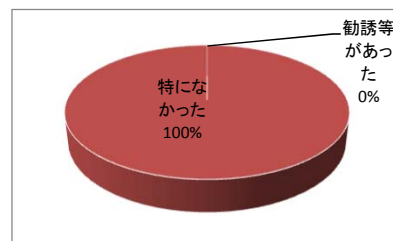
②学内全面禁煙化		新2回生	新3回生	新4回生以上	集計
1	よい	171	107	152	430
2	よくない	9	5	15	29
3	どちらともいえない	31	13	49	93



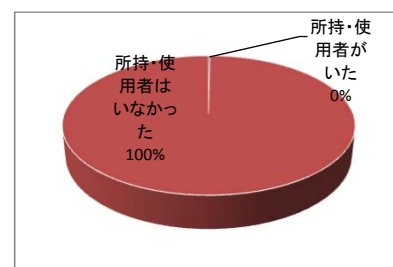
③飲み会・コンパの場で(複数可)		新2回生	新3回生	新4回生以上	集計
1	飲酒を強要された	9	9	14	32
2	一気飲みをさせられた	2	6	16	24
3	暴力や暴言を受けた	0	2	0	2
4	セクハラを受けた	1	2	3	6
5	ケガや事故を起こした	0	0	2	2
6	その他	0	0	1	1
7	特になかった・参加していない	201	110	187	498



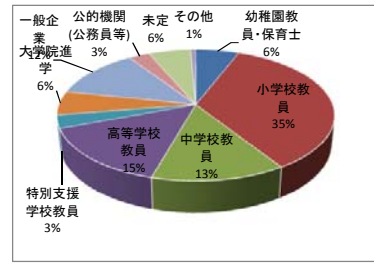
④危険ドラッグ等への勧誘(ここ1年)		新2回生	新3回生	新4回生以上	集計
1	勧誘等があった	0	0	0	0
2	特になかった	212	125	217	554



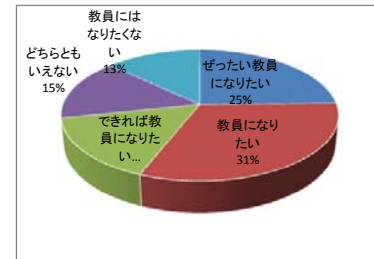
⑤危険ドラッグ等の所持・使用者(ここ1年)		新2回生	新3回生	新4回生以上	集計
1	所持・使用者がいた	1	0	0	1
2	所持・使用者はいなかった	209	126	216	551



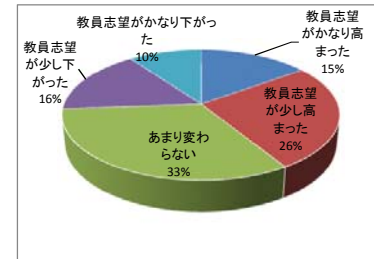
①卒業後の第1希望進路(1つのみ)	新2回生	新3回生	新4回生以上	集計
1 幼稚園教員・保育士	20	6	7	33
2 小学校教員	75	46	75	196
3 中学校教員	28	15	32	75
4 高等学校教員	37	19	27	83
5 特別支援学校教員	5	4	9	18
6 大学院進学	10	2	21	33
7 一般企業	11	18	40	69
8 公的機関(公務員等)	7	4	5	16
9 未定	18	11	3	32
10 その他	3	1	0	4



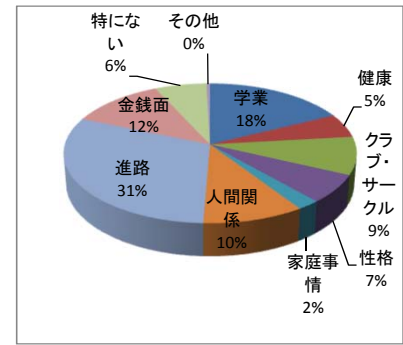
②現在の教員志望度(1つのみ)	新2回生	新3回生	新4回生以上	集計
1 ぜったい教員になりたい	45	18	74	137
2 教員になりたい	72	45	57	174
3 できれば教員になりたい	41	21	25	87
4 どちらともいえない	39	27	19	85
5 教員にはなりたくない	16	14	42	72



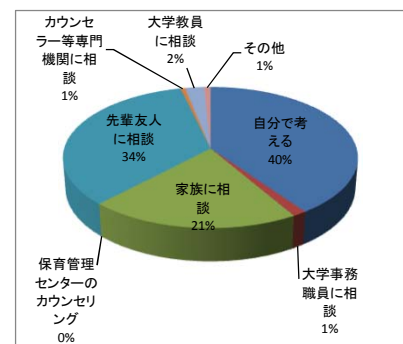
③教員志望度の変化(ここ1年間で)	新2回生	新3回生	新4回生以上	集計
1 教員志望がかなり高まった	25	10	48	83
2 教員志望が少し高まった	58	31	56	145
3 あまり変わらない	79	48	54	181
4 教員志望が少し下がった	34	27	29	90
5 教員志望がかなり下がった	17	9	29	55



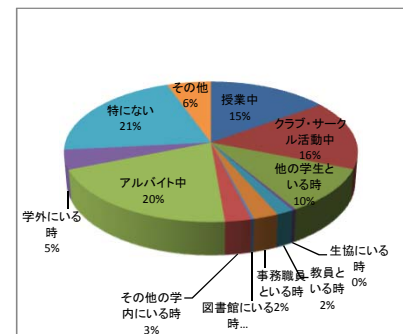
①現在の悩みや不安(3つまで)		新2回生	新3回生	新4回生以上	集計
1	学業	71	41	80	192
2	健康	21	17	22	60
3	クラブ・サークル	43	25	27	95
4	性格	25	22	24	71
5	家庭事情	10	6	8	24
6	人間関係	38	31	39	108
7	進路	97	81	155	333
8	金銭面	55	23	50	128
9	特にな	37	13	20	70
10	その他	2	1	2	5



②悩みや不安の解決法(3つまで)		新2回生	新3回生	新4回生以上	集計
1	自分で考える	164	106	172	442
2	大学事務職員に相談	0	1	14	15
3	家族に相談	91	52	83	226
4	保育管理センターのカウンセリング	0	0	0	0
5	先輩友人に相談	147	89	140	376
6	カウンセラー等専門機関に相談	0	1	5	6
7	大学教員に相談	3	5	18	26
8	その他	2	1	6	9



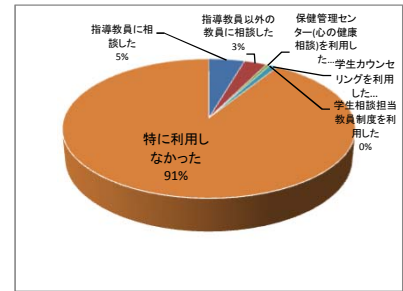
③ストレスを感じる場面(3つまで)		新2回生	新3回生	新4回生以上	集計
1	授業中	44	37	36	117
2	クラブ・サークル活動中	41	36	48	125
3	他の学生といる時	29	25	27	81
4	生協にいる時	2	0	1	3
5	教員といる時	1	4	8	13
6	事務職員といる時	3	3	13	19
7	図書館にいる時	0	2	0	2
8	その他の学内にいる時	10	3	7	20
9	アルバイト中	70	37	51	158
10	学外にいる時	8	9	18	35
11	特にな	69	32	64	165
12	その他	14	7	22	43



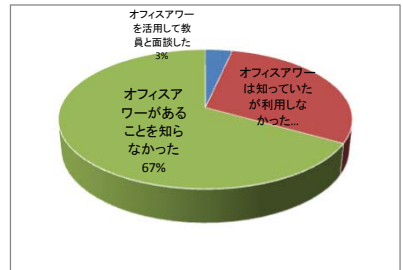


L学内施設

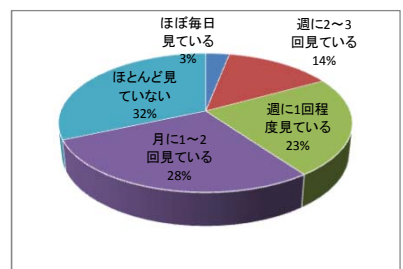
①ここ一年の学生相談の利用		新2回生	新3回生	新4回生以上	集計
1	指導教員に相談した	2	4	21	27
2	指導教員以外の教員に相談した	3	4	10	17
3	保健管理センター(心の健康相談)を利用した	2	0	1	3
4	学生相談担当教員制度を利用した	0	0	0	0
5	学生カウンセリングを利用した	0	1	5	6
6	特に利用しなかった	238	116	184	538



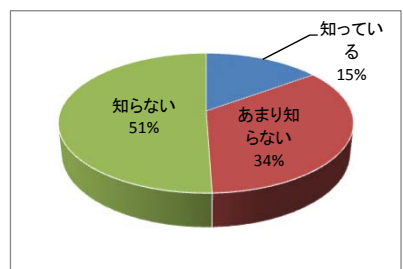
②オフィスアワーの活用		新2回生	新3回生	新4回生以上	集計
1	オフィスアワーを活用して教員と面談した	3	4	12	19
2	オフィスアワーは知っていたが利用しなかった	44	44	74	162
3	オフィスアワーがあることを知らなかった	163	77	126	366



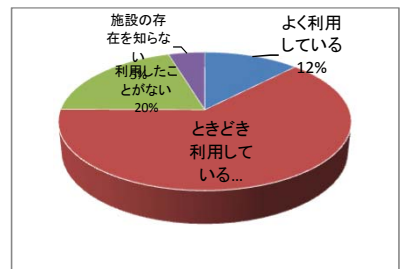
③メインストリート掲示板の閲覧		新2回生	新3回生	新4回生以上	集計
1	ほぼ毎日見ている	9	3	5	17
2	週に2~3回見ている	20	28	29	77
3	週に1回程度見ている	37	36	54	127
4	月に1~2回見ている	57	36	64	157
5	ほとんど見ていない	87	22	65	174



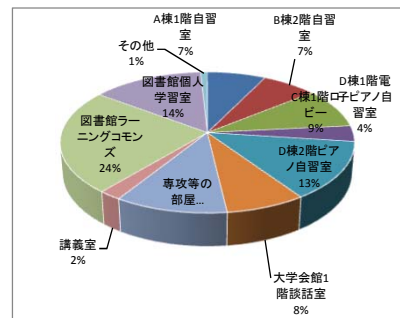
④ハラスメント相談窓口		新2回生	新3回生	新4回生以上	集計
1	知っている	28	10	45	83
2	あまり知らない	61	50	79	190
3	知らない	121	66	92	279



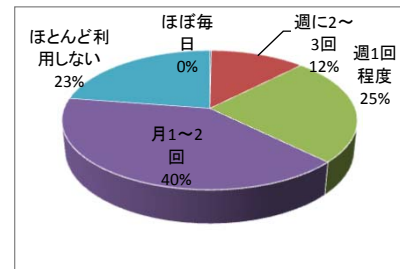
⑤自主的学習の施設		新2回生	新3回生	新4回生以上	集計
1	よく利用している	25	11	32	68
2	ときどき利用している	135	83	127	345
3	利用したことがない	35	24	52	111
4	施設の存在を知らない	14	7	5	26



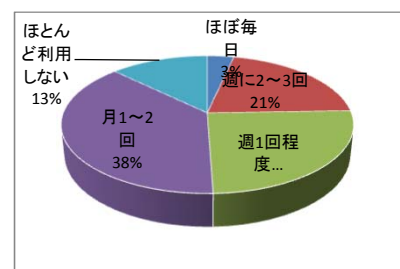
⑤-1 利用する学習施設(複数可)		新2回生	新3回生	新4回生以上	集計
1	A棟1階自習室	17	4	40	61
2	B棟2階自習室	17	7	33	57
3	C棟1階ロビー	32	20	24	76
4	D棟1階電子ピアノ自習室	8	11	11	30
5	D棟2階ピアノ自習室	55	26	30	111
6	学生会館1階談話室	30	15	19	64
7	専攻等の部屋	24	18	48	90
8	講義室	3	6	9	18
9	図書館ラーニングコモンズ	85	53	61	199
10	図書館個人学習室	51	24	41	116
11	その他	3	2	2	7



⑥IPCの利用		新2回生	新3回生	新4回生以上	集計
1	ほぼ毎日	0	0	1	1
2	週に2~3回	27	20	20	67
3	週1回程度	44	37	56	137
4	月1~2回	73	56	91	220
5	ほとんど利用しない	64	13	47	124

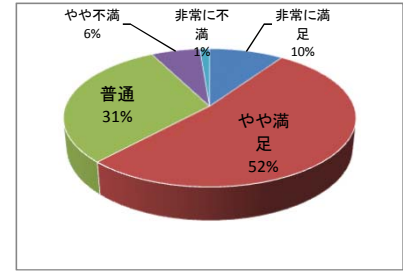


⑦図書館の利用		新2回生	新3回生	新4回生以上	集計
1	ほぼ毎日	4	7	8	19
2	週に2~3回	32	31	52	115
3	週1回程度	50	36	51	137
4	月1~2回	93	41	73	207
5	ほとんど利用しない	30	11	29	70

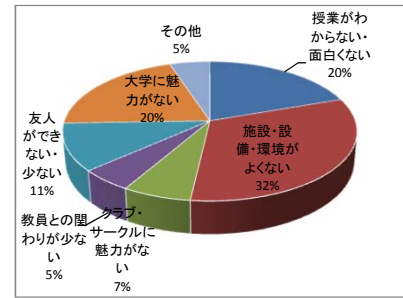


M生活満足度

①生活満足度		新2回生	新3回生	新4回生以上	集計
1	非常に満足	26	6	21	53
2	やや満足	109	71	109	289
3	普通	63	36	69	168
4	やや不満	8	13	14	35
5	非常に不満	4	0	3	7



①-1 不満の理由(複数可)		新2回生	新3回生	新4回生以上	集計
1	授業がわからない・面白くない	10	10	7	27
2	施設・設備・環境がよくない	17	14	13	44
3	クラブ・サークルに魅力がない	5	3	1	9
4	教員との関わりが少ない	0	5	2	7
5	友人ができない・少ない	6	4	5	15
6	大学に魅力がない	6	9	13	28
7	その他	2	2	3	7



②学生生活での充実事項(3つまで)		新2回生	新3回生	新4回生以上	集計
1	学業	56	42	72	170
2	課外活動(クラブ・サークル等)	133	77	120	330
3	人間関係	120	52	101	273
4	趣味・娯楽	89	25	83	197
5	アルバイト	50	28	70	148
6	ボランティア活動	7	8	31	46
7	充実してない	3	6	7	16
8	その他	3	0	1	4

