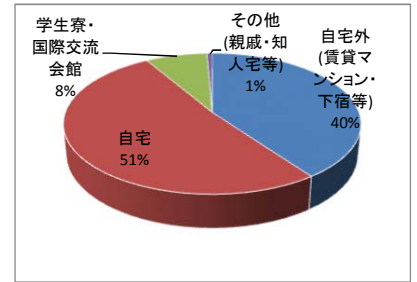


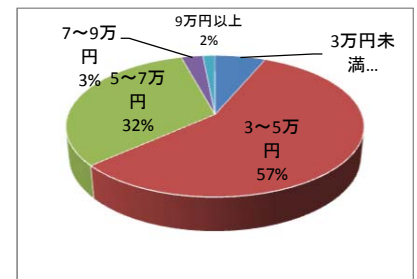
# 学生生活実態調査 集計結果 平成27年度実施（平成28年度2～4回生）

## A住まい・通学

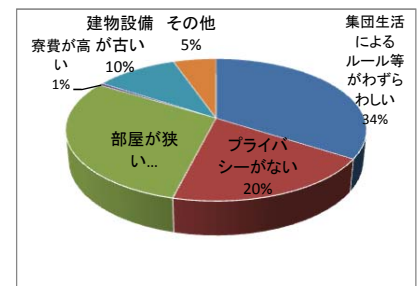
①現在の住まい		新2回生	新3回生	新4回生以上	総計
1	自宅外(賃貸マンション・下宿等)	97	100	109	306
2	自宅	135	133	125	393
3	学生寮・国際交流会館	22	24	14	60
4	その他(親戚・知人宅等)	0	3	2	5



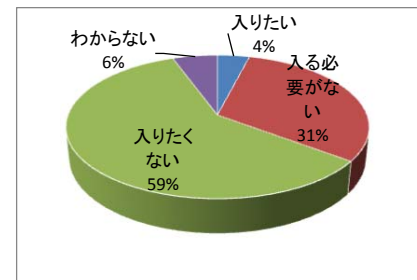
①-1家賃総額		新2回生	新3回生	新4回生以上	総計
1	3万円未満	10	6	5	21
2	3～5万円	61	60	65	186
3	5～7万円	31	36	38	105
4	7～9万円	2	4	3	9
5	9万円以上	4	0	1	5



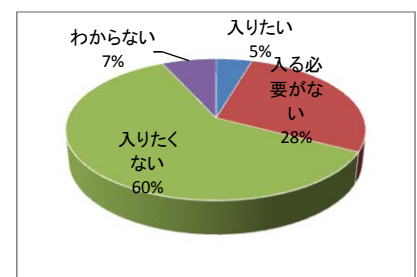
①-2学生寮に入居しない理由(3つまで)		新2回生	新3回生	新4回生以上	総計
1	集団生活によるルール等がわずらわしい	55	67	68	190
2	プライバシーがない	28	38	45	111
3	部屋が狭い	63	52	51	166
4	寮費が高い	1	2	0	3
5	建物設備が古い	19	15	24	58
6	その他	17	5	8	30



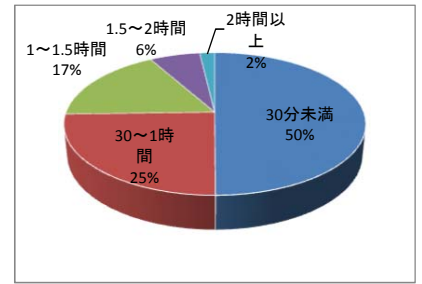
①-3(1)男子寮への入居希望		新2回生	新3回生	新4回生以上	総計
1	入りたい	0	1	4	5
2	入る必要がない	22	8	9	39
3	入りたくない	16	29	29	74
4	わからない	4	0	3	7



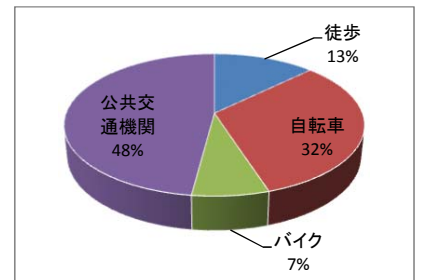
①-3(2)女子寮への入居希望		新2回生	新3回生	新4回生以上	総計
1	入りたい	6	1	1	8
2	入る必要がない	15	18	16	49
3	入りたくない	31	33	42	106
4	わからない	10	1	1	12



②通学時間(片道)		新2回生	新3回生	新4回生以上	総計
1	30分未満	120	127	124	371
2	30～1時間	66	61	56	183
3	1～1.5時間	36	52	40	128
4	1.5～2時間	19	11	17	47
5	2時間以上	8	5	1	14

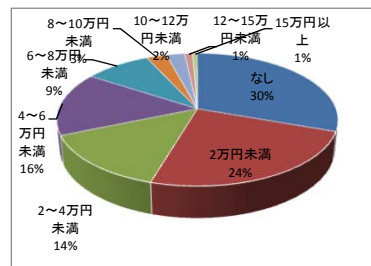


③主な通学手段(最も利用時間が長いもの1つのみ)		新2回生	新3回生	新4回生以上	総計
1	徒歩	29	22	36	87
2	自転車	79	79	60	218
3	バイク	8	18	22	48
4	公共交通機関	117	111	97	325
5	その他	0	0	0	0

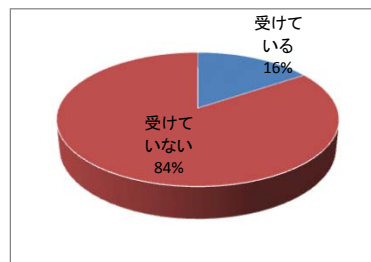


B経済面

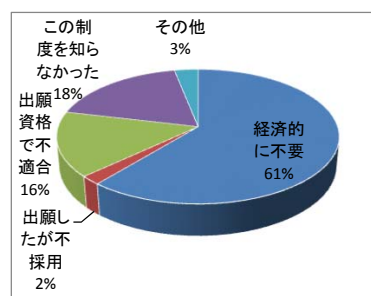
①家族等からの経済的援助		新2回生	新3回生	新4回生以上	集計
1	なし	73	84	76	233
2	2万円未満	62	64	59	185
3	2~4万円未満	43	27	38	108
4	4~6万円未満	43	39	37	119
5	6~8万円未満	23	28	17	68
6	8~10万円未満	5	4	12	21
7	10~12万円未満	3	6	10	19
8	12~15万円未満	3	4	1	8
9	15万円以上	1	3	1	5



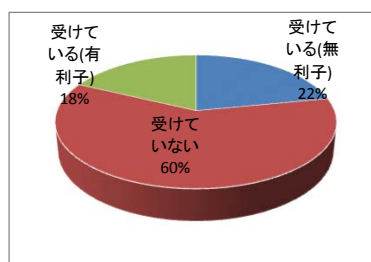
②授業料の免除・徴収猶予		新2回生	新3回生	新4回生以上	集計
1	受けている	33	42	42	117
2	受けていない	221	210	198	629



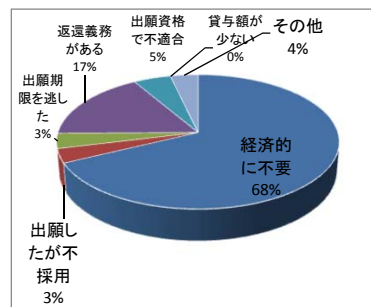
②-1 授業料免除等・受けていない理由		新2回生	新3回生	新4回生以上	集計
1	経済的に不要	119	118	115	352
2	出願したが不採用	3	4	5	12
3	出願資格で不適合	29	27	34	90
4	この制度を知らなかった	47	37	21	105
5	その他	9	5	4	18



③奨学金の貸与		新2回生	新3回生	新4回生以上	集計
1	受けている(無利子)	58	60	46	164
2	受けていない	149	159	141	449
3	受けている(有利子)	51	32	51	134

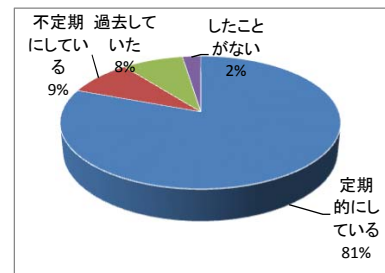


③-1 奨学金・受けていない理由		新2回生	新3回生	新4回生以上	集計
1	経済的に不要	91	92	97	280
2	出願したが不採用	4	5	5	14
3	出願期限を逃した	7	4	4	15
4	返還義務がある	24	33	12	69
5	出願資格で不適合	9	4	7	20
6	貸与額が少ない	0	0	0	0
7	その他	4	5	6	15

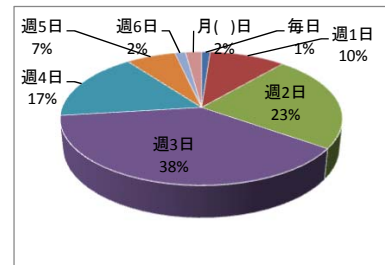


Cアルバイト状況

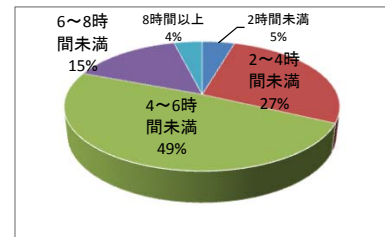
①現在のアルバイト状況		新2回生	新3回生	新4回生以上	集計
1	定期的に行っている	206	220	195	621
2	不定期に行っている	21	20	26	67
3	過去していた	20	16	27	63
4	したことがない	9	6	4	19



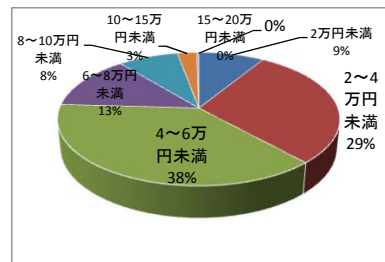
①-1アルバイトの頻度		新2回生	新3回生	新4回生以上	集計
1	毎日	3	4	1	8
2	週1日	22	18	31	71
3	週2日	54	52	56	162
4	週3日	83	108	75	266
5	週4日	42	37	37	116
6	週5日	17	19	10	46
7	週6日	3	3	4	10
8	月( )日	4	4	7	15



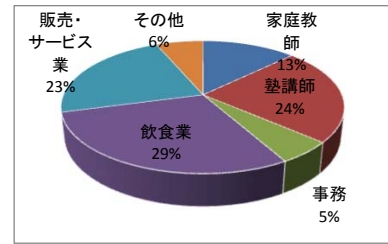
①-21日当たりの従事時間		新2回生	新3回生	新4回生以上	集計
1	2時間未満	11	14	6	31
2	2～4時間未満	67	62	58	187
3	4～6時間未満	107	128	98	333
4	6～8時間未満	32	31	41	104
5	8時間以上	11	4	12	27



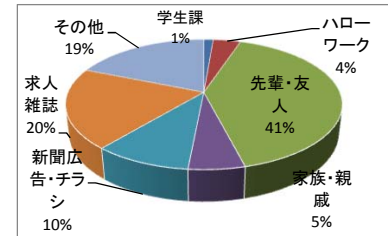
①-3収入(月額)		新2回生	新3回生	新4回生以上	集計
1	2万円未満	27	17	17	61
2	2～4万円未満	80	60	64	204
3	4～6万円未満	75	105	81	261
4	6～8万円未満	27	37	27	91
5	8～10万円未満	16	20	20	56
6	10～15万円未満	3	6	9	18
7	15～20万円未満	1	0	1	2
8	20万円以上	0	0	0	0



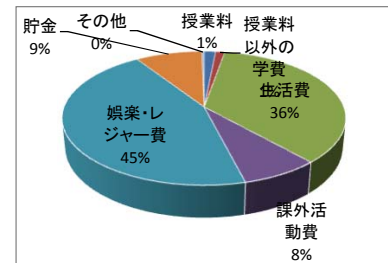
①-4職種(3つまで)		新2回生	新3回生	新4回生以上	集計
1	家庭教師	36	54	28	118
2	塾講師	76	81	60	217
3	事務	22	13	15	50
4	飲食業	91	93	84	268
5	販売・サービス業	60	77	73	210
6	その他	17	21	21	59



①-5探索手段・紹介所等(複数可)		新2回生	新3回生	新4回生以上	集計
1	学生課	4	4	2	10
2	ハローワーク	7	12	10	29
3	先輩・友人	109	103	98	310
4	家族・親戚	14	17	11	42
5	新聞広告・チラシ	27	22	24	73
6	求人雑誌	46	55	51	152
7	その他	42	55	46	143

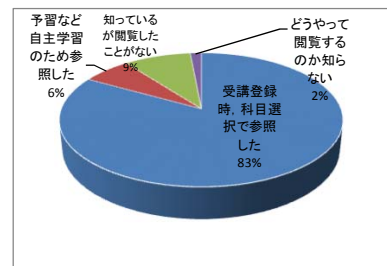


①-6収入の最大の用途(1つのみ)		新2回生	新3回生	新4回生以上	集計
1	授業料	5	3	2	10
2	授業料以外の学費	2	2	4	8
3	生活費	75	80	77	232
4	課外活動費	12	13	25	50
5	娯楽・レジャー費	97	111	84	292
6	貯金	28	17	13	58
7	その他	2	0	0	2

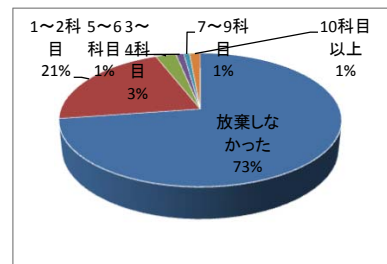


D履修状況

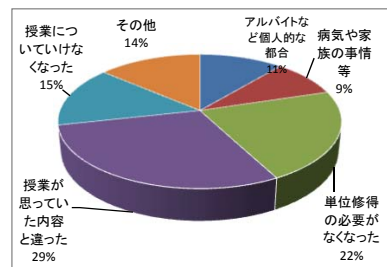
①シラバスの利用(複数可)		新2回生	新3回生	新4回生以上	集計
1	受講登録時、科目選択で参照した	221	228	220	669
2	予習など自主学習のため参照した	19	23	10	52
3	知っているが閲覧したことがない	21	24	27	72
4	どうやって閲覧するのか知らない	8	3	1	12



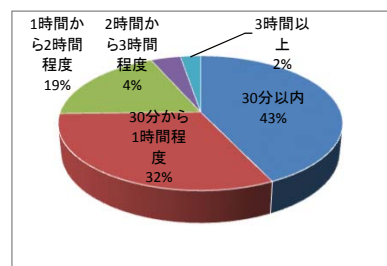
②27年度後期の履修放棄科目数		新2回生	新3回生	新4回生以上	集計
1	放棄しなかった	213	194	150	557
2	1～2科目	38	55	70	163
3	3～4科目	3	4	14	21
4	5～6科目	1	4	3	8
5	7～9科目	0	1	5	6
6	10科目以上	2	3	6	11



②-1履修放棄の理由(複数可)		新2回生	新3回生	新4回生以上	集計
1	アルバイトなど個人的な都合	3	11	12	26
2	病気や家族の事情等	3	9	9	21
3	単位修得の必要がなくなった	9	13	29	51
4	授業が思っていた内容と違った	12	18	38	68
5	授業についていけなくなった	4	15	15	34
6	その他	15	11	6	32

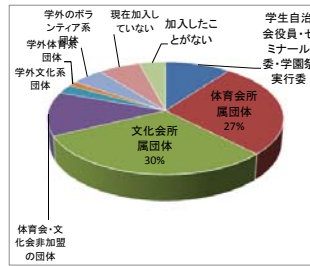


③1日の学習時間(授業時間は除く。1週間を平均し)		新2回生	新3回生	新4回生以上	集計
1	30分以内	119	86	65	270
2	30分から1時間程度	56	86	58	200
3	1時間から2時間程度	34	29	55	118
4	2時間から3時間程度	5	2	18	25
5	3時間以上	5	5	7	17

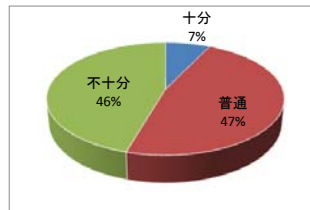


Eクラブ・サークル活動

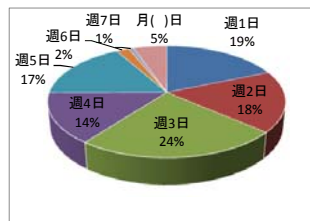
①クラブ・サークル等への加入(複数可)		新2回生	新3回生	新4回生以上	集計
1	学生自治会役員・ゼミナール委・学園祭実行委	55	27	16	98
2	体育会所属団体	100	91	72	263
3	文化会所属団体	97	110	84	291
4	体育会・文化会非加盟の団体	47	33	41	121
5	学外文化系団体	8	8	9	25
6	学外体育系団体	4	3	6	13
7	学外のボランティア系団体	12	20	16	48
8	現在加入していない	12	18	33	63
9	加入したことがない	13	9	17	39



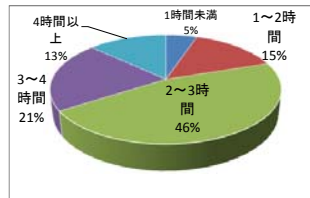
①-1(1)学内施設設備の充実度		新2回生	新3回生	新4回生以上	集計
1	十分	13	20	13	46
2	普通	120	93	91	304
3	不十分	94	110	88	292



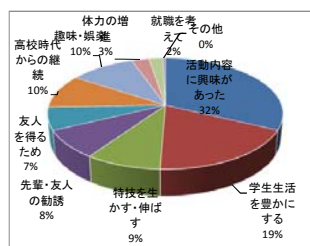
①-1(2)平均活動日数(1週あたり)		新2回生	新3回生	新4回生以上	集計
1	週1日	36	41	42	119
2	週2日	48	33	32	113
3	週3日	51	61	40	152
4	週4日	34	36	23	93
5	週5日	41	38	29	108
6	週6日	5	5	3	13
7	週7日	3	1	1	5
8	月( )日	9	7	18	34



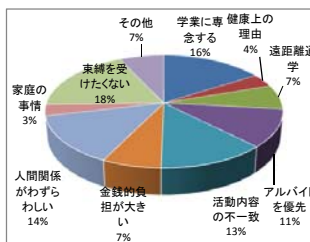
①-1(3)平均活動時間(1日あたり)		新2回生	新3回生	新4回生以上	集計
1	1時間未満	12	11	10	33
2	1~2時間	27	32	34	93
3	2~3時間	108	94	89	291
4	3~4時間	58	48	27	133
5	4時間以上	21	35	27	83



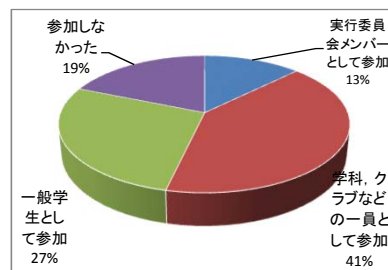
①-1(4)加入した理由(3つまで)		新2回生	新3回生	新4回生以上	集計
1	活動内容に興味があった	104	102	100	306
2	学生生活を豊かにする	56	69	52	177
3	特技を生かす・伸ばす	25	30	31	86
4	先輩・友人の勧誘	28	27	23	78
5	友人を得るため	24	23	16	63
6	高校時代からの継続	33	41	20	94
7	趣味・娯楽	31	37	31	99
8	体力の増進	8	10	8	26
9	就職を考えて	9	6	6	21
10	その他	1	1	2	4



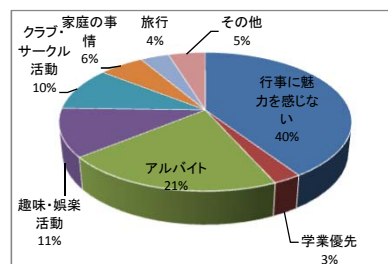
①-2加入しない、していない理由(3つまで)		新2回生	新3回生	新4回生以上	集計
1	学業に専念する	4	4	17	25
2	健康上の理由	1	1	4	6
3	遠距離通学	3	3	5	11
4	アルバイトを優先	6	5	6	17
5	活動内容の不一致	7	5	8	20
6	金銭的負担が大きい	1	3	7	11
7	人間関係がわずらわしい	6	9	7	22
8	家庭の事情	0	2	3	5
9	束縛を受けたくない	9	9	11	29
10	その他	1	4	6	11



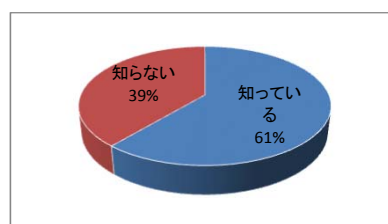
①藤陵祭への参加		新2回生	新3回生	新4回生以上	集計
1	実行委員会メンバーとして参加	55	26	17	98
2	学科、クラブなどの一員として参加	124	106	86	316
3	一般学生として参加	60	71	82	213
4	参加しなかった	23	57	65	145



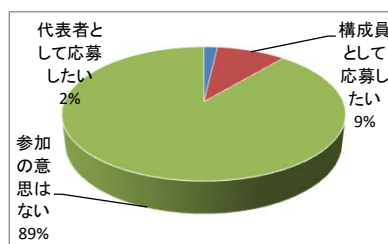
①-1 参加しなかった理由(3つまで)		新2回生	新3回生	新4回生以上	集計
1	行事に魅力を感じない	7	29	40	76
2	学業優先	1	2	2	5
3	アルバイト	6	13	20	39
4	趣味・娯楽活動	6	10	5	21
5	クラブ・サークル活動	5	9	5	19
6	家庭の事情	3	4	4	11
7	旅行	2	0	5	7
8	その他	1	6	2	9



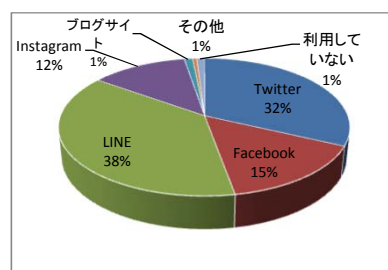
②e-Project@kyokyoの認知		新2回生	新3回生	新4回生以上	集計
1	知っている	74	186	195	455
2	知らない	177	64	48	289



③e-Project@kyokyoへの応募		新2回生	新3回生	新4回生以上	集計
1	代表者として応募したい	4	6	2	12
2	構成員として応募したい	19	28	14	61
3	参加の意思はない	193	188	198	579

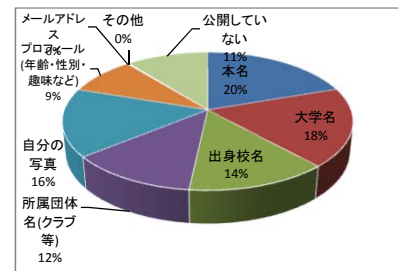


④SNS等の利用(複数可)		新2回生	新3回生	新4回生以上	集計
1	Twitter	213	204	200	617
2	Facebook	66	105	123	294
3	LINE	243	250	236	729
4	Instagram	76	80	85	241
5	ブログサイト	11	8	2	21
6	その他	6	2	2	10
7	利用していない	5	7	8	20

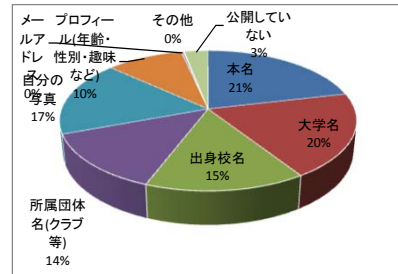




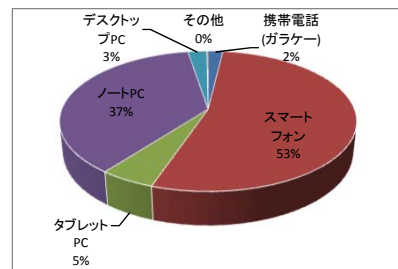
④-1 SNS等での情報公開(ネット全体に公開、複数可)		新2回生	新3回生	新4回生以上	集計
1	本名	109	121	101	331
2	大学名	117	105	87	309
3	出身校名	90	78	58	226
4	所属団体名(クラブ等)	74	73	61	208
5	自分の写真	84	95	88	267
6	プロフィール(年齢・性別・趣味など)	50	58	42	150
7	メールアドレス	1	1	0	2
8	その他	1	0	1	2
9	公開していない	66	50	63	179



④-2 SNS等での情報公開(友人・知人に公開、複数可)		新2回生	新3回生	新4回生以上	集計
1	本名	154	163	133	450
2	大学名	169	133	109	411
3	出身校名	134	101	81	316
4	所属団体名(クラブ等)	115	90	79	284
5	自分の写真	124	127	117	368
6	プロフィール(年齢・性別・趣味など)	67	79	61	207
7	メールアドレス	0	4	2	6
8	その他	2	0	0	2
9	公開していない	20	21	23	64

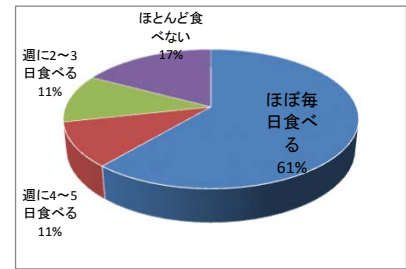


⑤自分専用の情報機器の所有(複数可)		新2回生	新3回生	新4回生以上	集計
1	携帯電話(ガラケー)	5	12	8	25
2	スマートフォン	238	239	226	703
3	タブレットPC	19	20	29	68
4	ノートPC	164	169	155	488
5	デスクトップPC	13	9	10	32
6	その他	0	2	0	2

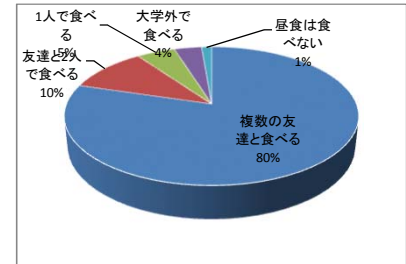


G生活習慣

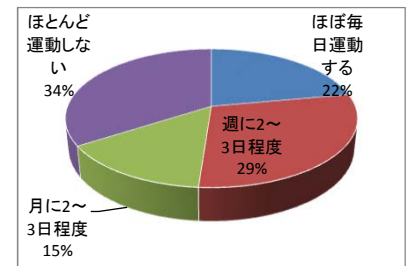
①朝食摂取状況		新2回生	新3回生	新4回生以上	集計
1	ほぼ毎日食べる	162	154	153	469
2	週に4～5日食べる	27	26	26	79
3	週に2～3日食べる	25	33	28	86
4	ほとんど食べない	40	48	44	132



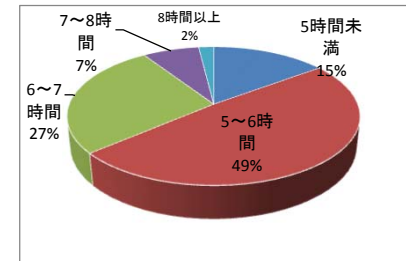
②大学内での昼食		新2回生	新3回生	新4回生以上	集計
1	複数の友達と食べる	219	216	172	607
2	友達と2人で食べる	23	28	29	80
3	1人で食べる	7	8	23	38
4	大学外で食べる	1	6	20	27
5	昼食は食べない	3	2	5	10



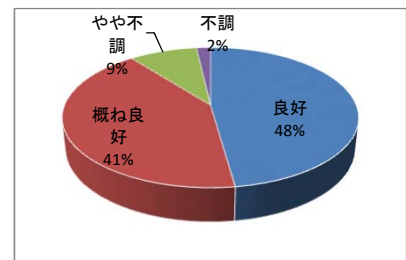
③運動習慣		新2回生	新3回生	新4回生以上	集計
1	ほぼ毎日運動する	63	61	45	169
2	週に2～3日程度	86	74	62	222
3	月に2～3日程度	30	38	45	113
4	ほとんど運動しない	75	88	97	260



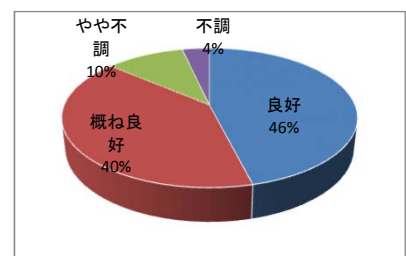
④平均睡眠時間		新2回生	新3回生	新4回生以上	集計
1	5時間未満	42	44	28	114
2	5～6時間	116	139	118	373
3	6～7時間	72	61	73	206
4	7～8時間	20	14	22	56
5	8時間以上	4	3	8	15



⑤体の健康		新2回生	新3回生	新4回生以上	集計
1	良好	106	124	135	365
2	概ね良好	110	114	94	318
3	やや不調	32	17	18	67
4	不調	6	6	2	14

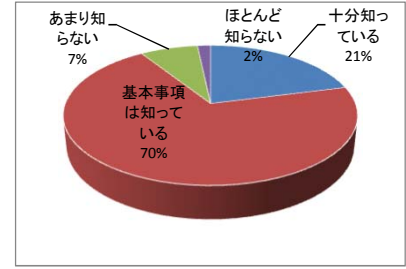


⑤体の健康		新2回生	新3回生	新4回生以上	集計
1	良好	111	119	121	351
2	概ね良好	105	102	99	306
3	やや不調	27	28	23	78
4	不調	10	11	6	27

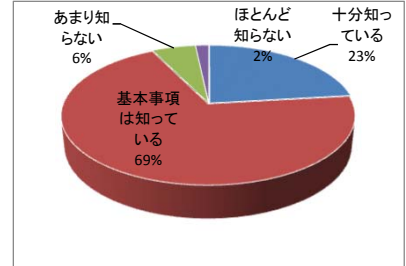


H危機・被害等

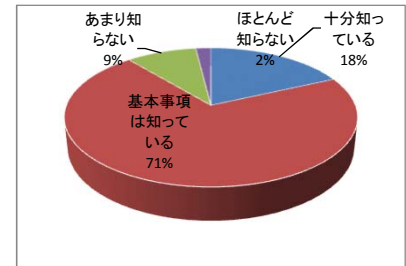
①エイズの知識		新2回生	新3回生	新4回生以上	集計
1	十分知っている	41	58	62	161
2	基本事項は知っている	182	184	168	534
3	あまり知らない	26	14	17	57
4	ほとんど知らない	5	5	3	13



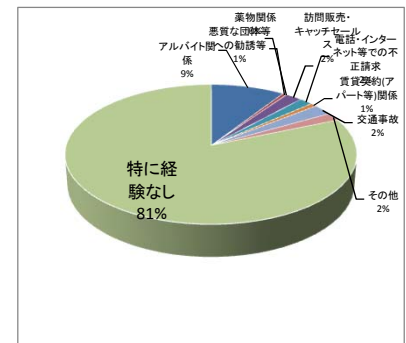
②薬物(大麻等)の知識		新2回生	新3回生	新4回生以上	集計
1	十分知っている	49	64	64	177
2	基本事項は知っている	185	181	165	531
3	あまり知らない	15	11	17	43
4	ほとんど知らない	5	5	3	13



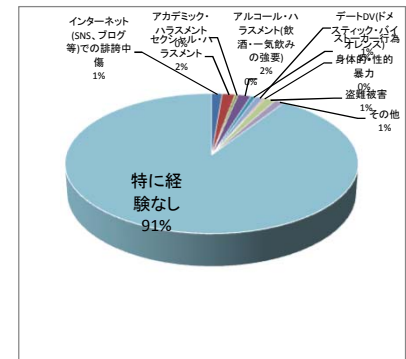
③ハラスメントに関する知識		新2回生	新3回生	新4回生以上	集計
1	十分知っている	33	45	61	139
2	基本事項は知っている	184	187	169	540
3	あまり知らない	32	22	16	70
4	ほとんど知らない	5	7	3	15



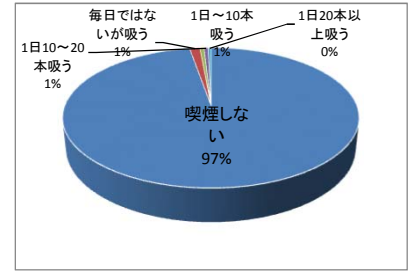
④ここ1年の生活トラブル(複数可)		新2回生	新3回生	新4回生以上	集計
1	アルバイト関係	34	22	15	71
2	悪質な団体等への勧誘等	3	0	1	4
3	薬物関係	0	0	0	0
4	訪問販売・キャッチセールス	10	3	3	16
5	電話・インターネット等での不正請求	6	2	5	13
6	賃貸契約(アパート等)関係	2	2	2	6
7	交通事故	4	8	7	19
8	その他	2	5	7	14
9	特に経験なし	196	216	212	624



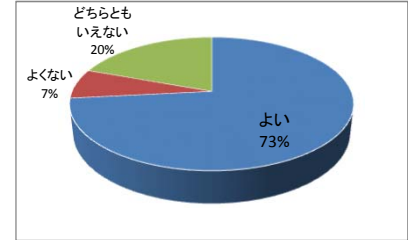
⑤ここ1年の被害経験(複数可)		新2回生	新3回生	新4回生以上	集計
1	インターネット(SNS、ブログ等)での誹謗中傷	2	3	5	10
2	セクシャル・ハラスメント	5	5	2	12
3	アカデミック・ハラスメント	0	2	1	3
4	アルコール・ハラスメント(飲酒・一気飲みの強要)	3	4	5	12
5	デートDV(ドメスティック・バイオレンス)	2	0	3	5
6	いじめ	0	0	0	0
7	ストーカー行為	3	1	3	7
8	身体的・性的暴力	1	1	0	2
9	盗難被害	2	4	4	10
10	その他	3	3	3	9
11	特に経験なし	230	233	226	689



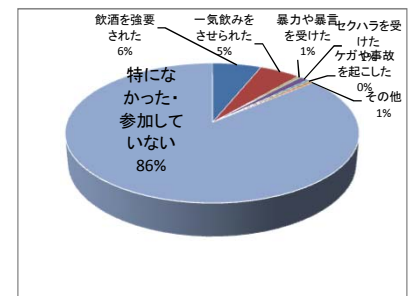
①喫煙の習慣		新2回生	新3回生	新4回生以上	集計
1	喫煙しない	249	251	244	744
2	毎日ではないが吸う	2	5	3	10
3	1日～10本吸う	1	2	1	4
4	1日10～20本吸う	0	2	2	4
5	1日20本以上吸う	1	1	1	3



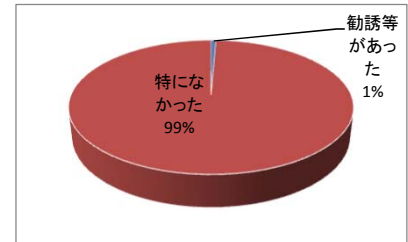
②学内全面禁煙化		新2回生	新3回生	新4回生以上	集計
1	よい	191	190	178	559
2	よくない	19	16	20	55
3	どちらともいえない	42	55	51	148



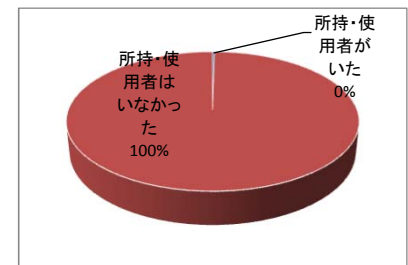
③飲み会・コンパの場で(複数可)		新2回生	新3回生	新4回生以上	集計
1	飲酒を強要された	16	19	14	49
2	一気飲みをさせられた	10	15	16	41
3	暴力や暴言を受けた	2	1	0	3
4	セクハラを受けた	1	6	2	9
5	ケガや事故を起こした	1	0	2	3
6	その他	2	1	1	4
7	特になかった・参加していない	227	226	224	677



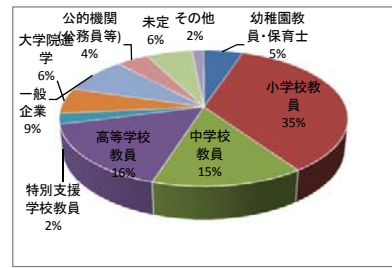
④危険ドラッグ等への勧誘(ここ1年)		新2回生	新3回生	新4回生以上	集計
1	勧誘等があった	2	1	2	5
2	特になかった	251	260	245	756



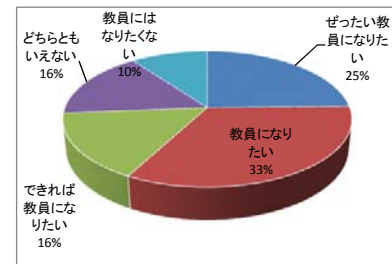
⑤危険ドラッグ等の所持・使用者(ここ1年)		新2回生	新3回生	新4回生以上	集計
1	所持・使用者がいた	1	1	0	2
2	所持・使用者はいなかった	252	259	247	758



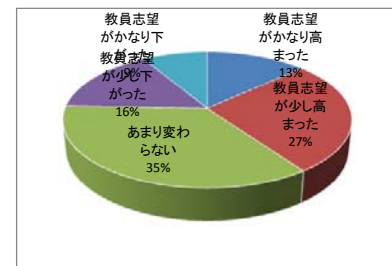
①卒業後の第1希望進路(1つのみ)	新2回生	新3回生	新4回生以上	集計
1 幼稚園教員・保育士	12	11	16	39
2 小学校教員	86	103	79	268
3 中学校教員	46	33	32	111
4 高等学校教員	51	42	29	122
5 特別支援学校教員	7	5	7	19
6 大学院進学	7	13	26	46
7 一般企業	14	16	36	66
8 公的機関(公務員等)	8	15	9	32
9 未定	21	17	8	46
10 その他	2	2	8	12



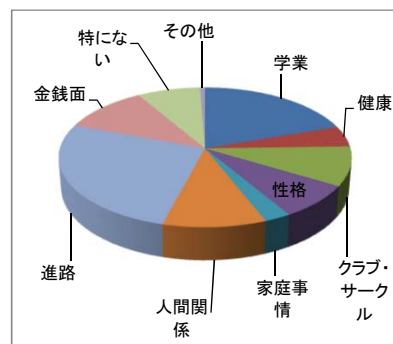
②現在の教員志望度(1つのみ)	新2回生	新3回生	新4回生以上	集計
1 ぜったい教員になりたい	53	63	72	188
2 教員になりたい	98	85	69	252
3 できれば教員になりたい	46	42	33	121
4 どちらともいえない	45	46	32	123
5 教員にはなりたくない	12	24	41	77



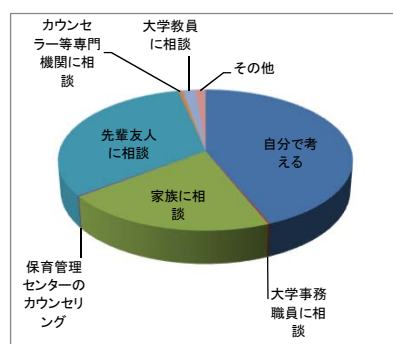
③教員志望度の変化(ここ1年間で)	新2回生	新3回生	新4回生以上	集計
1 教員志望がかなり高まった	22	32	46	100
2 教員志望が少し高まった	66	70	68	204
3 あまり変わらない	96	94	79	269
4 教員志望が少し下がった	52	45	23	120
5 教員志望がかなり下がった	16	18	31	65



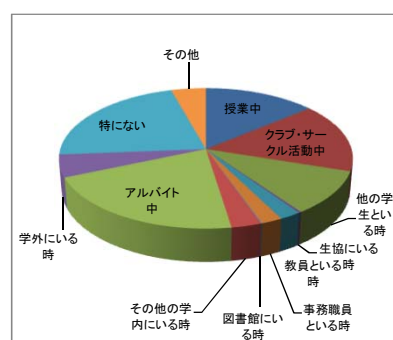
①現在の悩みや不安(3つまで)		新2回生	新3回生	新4回生以上	集計
1	学業	90	102	96	288
2	健康	18	27	25	70
3	クラブ・サークル	52	65	15	132
4	性格	49	39	26	114
5	家庭事情	9	15	14	38
6	人間関係	57	58	33	148
7	進路	100	137	150	387
8	金銭面	58	51	49	158
9	特にない	51	30	34	115
10	その他	6	3	0	9



②悩みや不安の解決法(3つまで)		新2回生	新3回生	新4回生以上	集計
1	自分で考える	207	223	191	621
2	大学事務職員に相談	1	0	2	3
3	家族に相談	95	103	98	296
4	保育管理センターのカウンセリング	2	1	0	3
5	先輩友人に相談	158	149	145	452
6	カウンセラー等専門機関に相談	0	1	6	7
7	大学教員に相談	3	5	15	23
8	その他	4	9	5	18

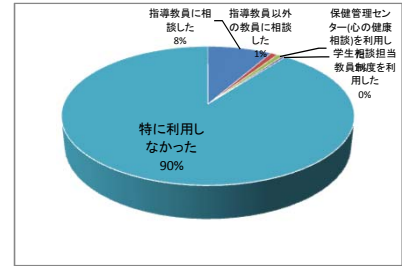


③ストレスを感じる場面(3つまで)		新2回生	新3回生	新4回生以上	集計
1	授業中	60	57	31	148
2	クラブ・サークル活動中	53	78	39	170
3	他の学生といる時	43	33	31	107
4	生協にいる時	1	1	1	3
5	教員といる時	8	7	7	22
6	事務職員といる時	4	7	11	22
7	図書館にいる時	0	1	0	1
8	その他の学内にいる時	5	9	17	31
9	アルバイト中	87	80	56	223
10	学外にいる時	17	19	19	55
11	特にない	74	65	93	232
12	その他	18	17	11	46

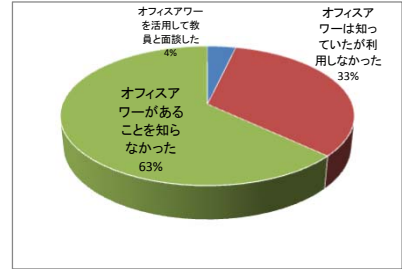


L学内施設

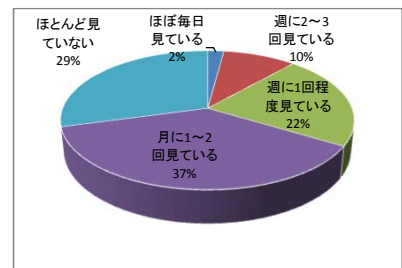
①ここ一年の学生相談の利用	新2回生	新3回生	新4回生以上	集計
1 指導教員に相談した	12	18	34	64
2 指導教員以外の教員に相談した	1	1	5	7
3 保健管理センター(心の健康相談)を利用した	3	1	2	6
4 学生相談担当教員制度を利用した	0	1	2	3
5 特に利用しなかった	238	241	207	686



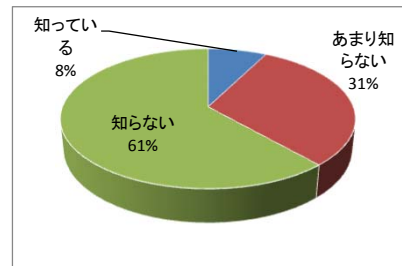
②オフィスアワーの活用	新2回生	新3回生	新4回生以上	集計
1 オフィスアワーを活用して教員と面談した	5	12	11	28
2 オフィスアワーは知っていたが利用しなかった	55	71	126	252
3 オフィスアワーがあることを知らなかった	190	177	112	479



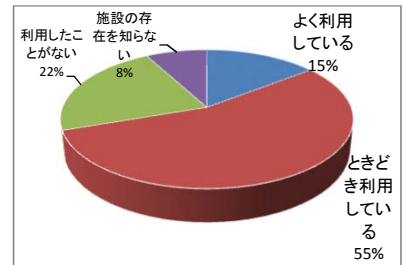
③メインストリート掲示板的の閲覧	新2回生	新3回生	新4回生以上	集計
1 ほぼ毎日見ている	6	5	5	16
2 週に2~3回見ている	19	23	30	72
3 週に1回程度見ている	52	54	61	167
4 月に1~2回見ている	89	98	95	282
5 ほとんど見ていない	86	79	57	222



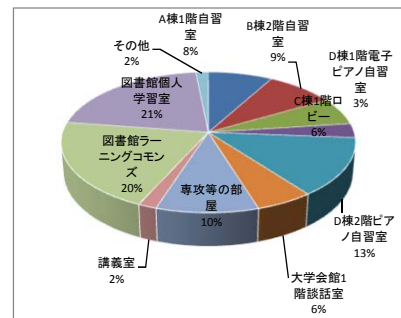
④ハラスメント相談窓口	新2回生	新3回生	新4回生以上	集計
1 知っている	11	17	29	57
2 あまり知らない	65	84	83	232
3 知らない	173	156	134	463



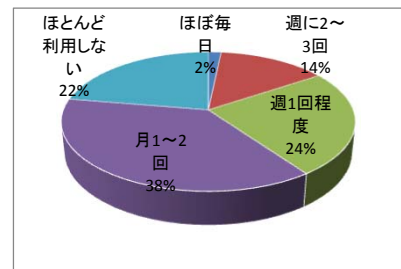
⑤自主的学習の施設	新2回生	新3回生	新4回生以上	集計
1 よく利用している	33	31	46	110
2 ときどき利用している	153	144	121	418
3 利用したことがない	46	58	65	169
4 施設の存在を知らない	19	27	14	60



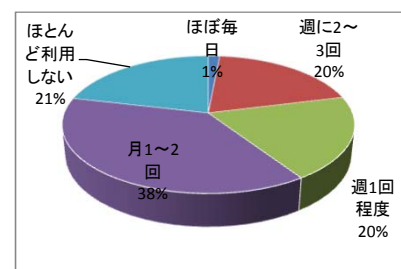
⑤-1 利用する学習施設(複数可)		新2回生	新3回生	新4回生以上	集計
1	A棟1階自習室	10	32	35	77
2	B棟2階自習室	14	27	41	82
3	C棟1階ロビー	27	26	7	60
4	D棟1階電子ピアノ自習室	13	11	7	31
5	D棟2階ピアノ自習室	56	38	34	128
6	学生会館1階談話室	16	18	19	53
7	専攻等の部屋	17	20	57	94
8	講義室	5	5	7	17
9	図書館ラーニングcommons	97	57	42	196
10	図書館個人学習室	74	59	68	201
11	その他	4	8	3	15



⑥IPCの利用		新2回生	新3回生	新4回生以上	集計
1	ほぼ毎日	3	6	3	12
2	週に2~3回	43	46	13	102
3	週1回程度	63	78	37	178
4	月1~2回	90	92	91	273
5	ほとんど利用しない	40	28	95	163



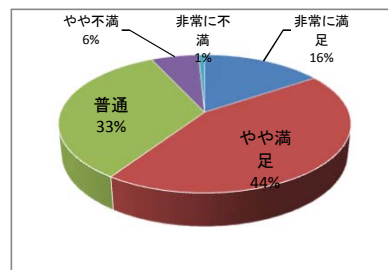
⑦図書館の利用		新2回生	新3回生	新4回生以上	集計
1	ほぼ毎日	3	3	5	11
2	週に2~3回	49	50	44	143
3	週1回程度	60	37	46	143
4	月1~2回	84	110	83	277
5	ほとんど利用しない	47	48	61	156



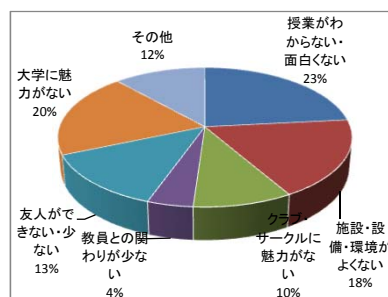


M生活満足度

①生活満足度		新2回生	新3回生	新4回生以上	集計
1	非常に満足	38	39	42	119
2	やや満足	112	123	99	334
3	普通	78	84	94	256
4	やや不満	22	12	13	47
5	非常に不満	4	2	0	6



①-1 不満の理由(複数可)		新2回生	新3回生	新4回生以上	集計
1	授業がわからない・面白くない	19	9	4	32
2	施設・設備・環境がよくない	12	6	7	25
3	クラブ・サークルに魅力がない	8	4	1	13
4	教員との関わりが少ない	3	2	1	6
5	友人ができない・少ない	12	3	3	18
6	大学に魅力がない	13	5	9	27
7	その他	2	9	5	16



②学生生活での充実事項(3つまで)		新2回生	新3回生	新4回生以上	集計
1	学業	67	69	72	208
2	課外活動(クラブ・サークル等)	147	149	102	398
3	人間関係	113	124	125	362
4	趣味・娯楽	105	106	100	311
5	アルバイト	80	75	70	225
6	ボランティア活動	10	17	32	59
7	充実してない	13	11	8	32
8	その他	3	3	2	8

