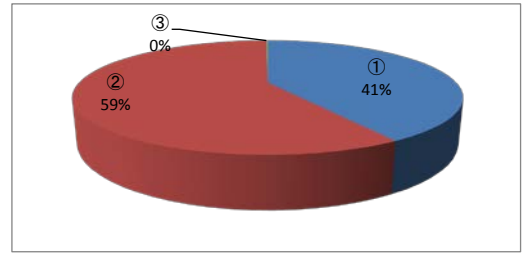


# 学生生活実態調査 集計結果 平成22年度実施(平成23年度2～4回生)

## A. 基本的事項について

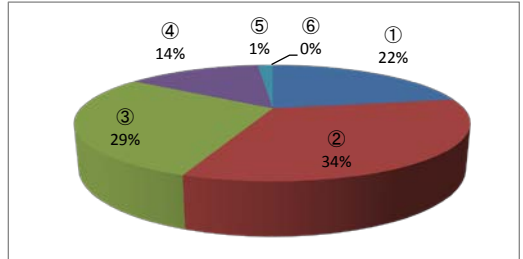
問1 性別はどちらですか

|               | 計   | 2回生 | 3回生 | 4回生以上 |
|---------------|-----|-----|-----|-------|
| ① 男           | 291 | 65  | 91  | 135   |
| ② 女           | 414 | 92  | 145 | 177   |
| ③ 無回答・未記入・その他 | 1   | 0   | 1   | 0     |
| 合計            | 706 | 157 | 237 | 312   |



問2 平成22年度、何回生でしたか

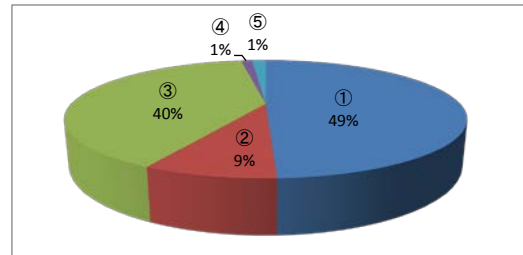
|           | 計   | 2回生 | 3回生 | 4回生以上 |
|-----------|-----|-----|-----|-------|
| ① 1回生     | 157 | 157 |     |       |
| ② 2回生     | 237 |     | 237 |       |
| ③ 3回生     | 203 |     |     | 312   |
| ④ 4回生     | 98  |     |     |       |
| ⑤ 5回生以上   | 11  |     |     |       |
| ⑥ 無回答・未記入 | 0   |     |     |       |
| 合計        | 706 | 157 | 237 | 312   |



## B. 住居について

問3 あなたの住居区分は何ですか

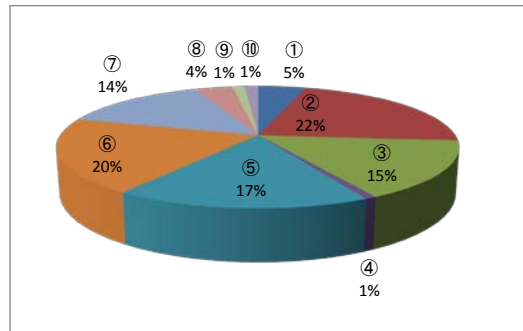
|                      | 計   | 2回生 | 3回生 | 4回生以上 |
|----------------------|-----|-----|-----|-------|
| ① 自宅                 | 348 | 80  | 115 | 153   |
| ② 学生寮・国際交流会館         | 60  | 18  | 16  | 26    |
| ③ 自宅外(賃貸のマンション・下宿など) | 280 | 50  | 103 | 127   |
| ④ その他(親戚等・知人宅等)      | 8   | 4   | 1   | 3     |
| ⑤ 無回答・未記入            | 10  | 5   | 2   | 3     |
| 合計                   | 706 | 157 | 237 | 312   |



問4 [問3で③「自宅外」と答えた方へ]

自宅外の人で、学生寮に入居しない理由はなぜですか  
(上位3つまで選んでください。)

|                      | 計   | 2回生 | 3回生 | 4回生以上 |
|----------------------|-----|-----|-----|-------|
| ① プライバシーがない          | 24  | 6   | 6   | 12    |
| ② 集団生活によるルール等がわずらわしい | 113 | 21  | 46  | 46    |
| ③ 部屋が狭い              | 80  | 19  | 29  | 32    |
| ④ 寮費が高い              | 4   | 2   | 1   | 1     |
| ⑤ 建物・設備が古い           | 89  | 14  | 35  | 40    |
| ⑥ 個室でない              | 103 | 17  | 39  | 47    |
| ⑦ 浴室・トイレが共同          | 74  | 11  | 22  | 41    |
| ⑧ 自炊できない             | 19  | 2   | 6   | 11    |
| ⑨ 食事内容が不満            | 6   | 1   | 3   | 2     |
| ⑩ その他                | 7   | 2   | 1   | 4     |
| 合計                   | 519 | 95  | 188 | 236   |

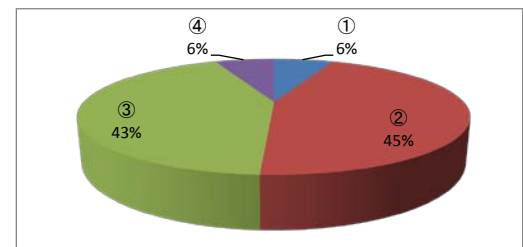


問5-1 [問3で③「自宅外」と答えた方へ]

【男子】改修後(平成21年度)の男子寮に、入寮の希望はありますか?

【改修内容: 個室、(13m)、ミニキッチン、ユニットバス、トイレ、エアコンが設置、寄宿寮等は15,500円】

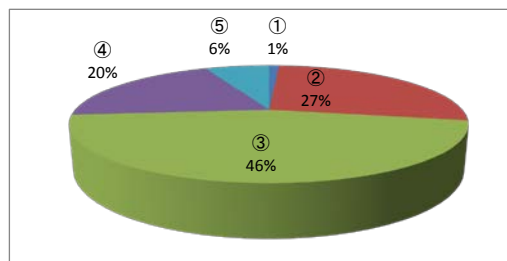
|           | 計   | 2回生 | 3回生 | 4回生以上 |
|-----------|-----|-----|-----|-------|
| ① 入りたい    | 7   | 1   | 4   | 2     |
| ② 入りたくない  | 50  | 11  | 16  | 23    |
| ③ 入る必要がない | 48  | 6   | 17  | 25    |
| ④ わからない   | 7   | 2   | 2   | 3     |
| 合計        | 112 | 20  | 39  | 53    |



問5-2 [問3で③「自宅外」と答えた方へ]

【女子】現女子寮が改修された場合に、入寮の希望はありますか

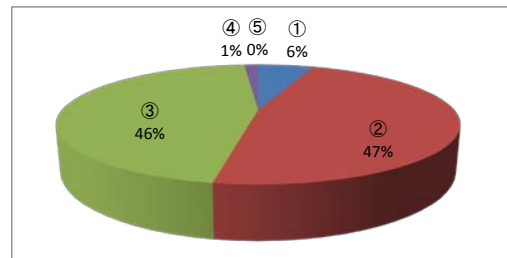
|               | 計   | 2回生 | 3回生 | 4回生以上 |
|---------------|-----|-----|-----|-------|
| ① ぜひ入りたい      | 2   | 1   | 1   | 0     |
| ② 条件によっては入りたい | 53  | 7   | 14  | 32    |
| ③ 入りたくない      | 90  | 22  | 38  | 30    |
| ④ 入る必要がない     | 39  | 6   | 11  | 22    |
| ⑤ わからない       | 13  | 1   | 6   | 6     |
| 合計            | 197 | 37  | 70  | 90    |



問6 [問3で③「自宅外」と答えた方へ]

家賃の月額(共益費は含め、光熱水費は除く)はいくらですか  
(兄弟姉妹や友達と一緒に住んでいる場合は、1人あたりの月額を計算してください)

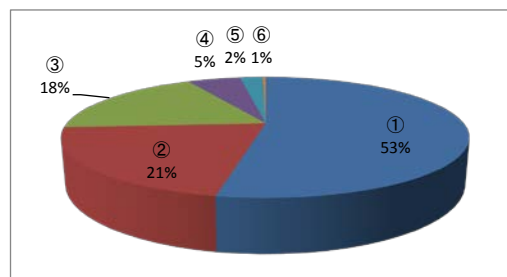
|             | 計   | 2回生 | 3回生 | 4回生以上 |
|-------------|-----|-----|-----|-------|
| ① 3万円未満     | 16  | 7   | 3   | 6     |
| ② 3万円～5万円未満 | 134 | 24  | 49  | 61    |
| ③ 5万円～7万円未満 | 130 | 20  | 49  | 61    |
| ④ 7万円～9万円未満 | 4   | 1   | 2   | 1     |
| ⑤ 9万円以上     | 0   | 0   | 0   | 0     |
| 合計          | 284 | 52  | 103 | 129   |



### C. 通学時間等について

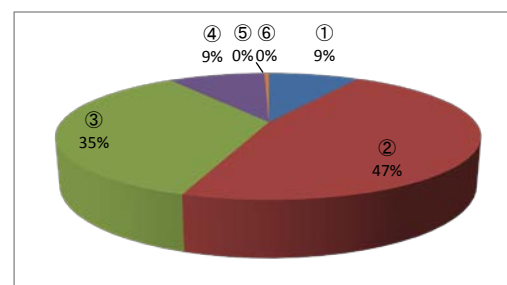
問7 片道通学時間はどれくらいですか

|                | 計   | 2回生 | 3回生 | 4回生以上 |
|----------------|-----|-----|-----|-------|
| ① 30分未満        | 375 | 79  | 130 | 166   |
| ② 30分～1時間未満    | 147 | 43  | 42  | 62    |
| ③ 1時間～1時間30分未満 | 129 | 24  | 54  | 51    |
| ④ 1時間30分～2時間未満 | 37  | 9   | 8   | 20    |
| ⑤ 2時間以上        | 16  | 1   | 3   | 12    |
| ⑥ 無回答・未記入      | 2   | 1   | 0   | 1     |
| 合計             | 706 | 157 | 237 | 312   |



問8 主な通学手段は何ですか

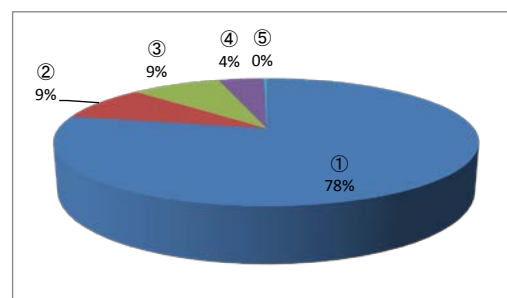
|           | 計   | 2回生 | 3回生 | 4回生以上 |
|-----------|-----|-----|-----|-------|
| ① 徒歩      | 61  | 12  | 20  | 29    |
| ② 公共交通機関  | 334 | 77  | 110 | 147   |
| ③ 自転車     | 251 | 56  | 91  | 104   |
| ④ バイク     | 65  | 11  | 18  | 36    |
| ⑤ その他     | 0   | 0   | 0   | 0     |
| ⑥ 無回答・未記入 | 3   | 1   | 0   | 2     |
| 合計        | 714 | 157 | 239 | 318   |



### D. アルバイトについて

問9 現在アルバイトをしていますか(家庭教師を含む)

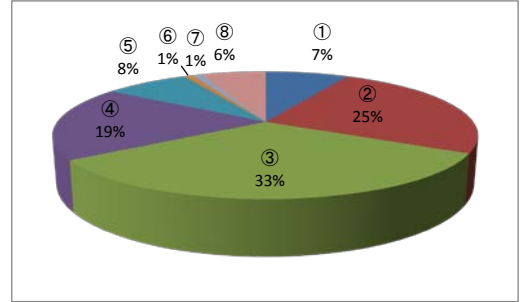
|                     | 計   | 2回生 | 3回生 | 4回生以上 |
|---------------------|-----|-----|-----|-------|
| ① 定期的に行っている         | 552 | 125 | 187 | 240   |
| ② 不定期に行っている         | 63  | 9   | 22  | 32    |
| ③ 過去に行っていたが現在はしていない | 59  | 8   | 17  | 34    |
| ④ したことがない           | 30  | 14  | 11  | 5     |
| ⑤ 無回答・未記入           | 2   | 1   | 0   | 1     |
| 合計                  | 706 | 157 | 237 | 312   |



【問9で①②と答えた方へ】

問10 1週間または月に何日程度アルバイトをしていますか

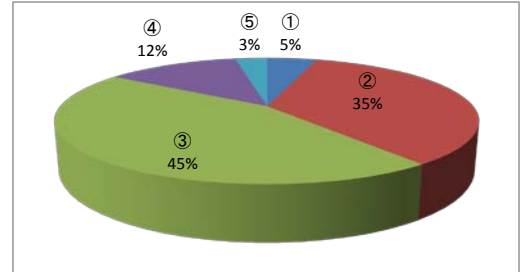
|            | 計   | 2回生 | 3回生 | 4回生以上 |
|------------|-----|-----|-----|-------|
| ① 1日       | 47  | 10  | 9   | 28    |
| ② 2日       | 153 | 36  | 49  | 68    |
| ③ 3日       | 200 | 41  | 74  | 85    |
| ④ 4日       | 115 | 27  | 45  | 43    |
| ⑤ 5日       | 48  | 11  | 15  | 22    |
| ⑥ 6日       | 5   | 0   | 2   | 3     |
| ⑦ 毎日       | 5   | 0   | 2   | 3     |
| ⑧ 月に( )日程度 | 37  | 7   | 12  | 18    |
| 合計         | 610 | 132 | 208 | 270   |



【問9で①②と答えた方へ】

問11 1日あたりの平均アルバイト従事時間はどれくらいですか

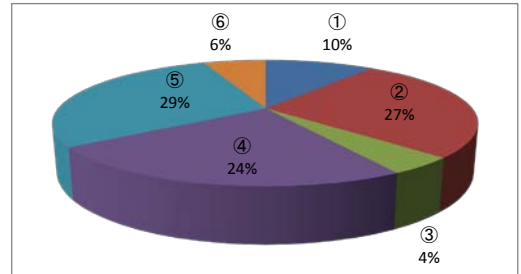
|             | 計   | 2回生 | 3回生 | 4回生以上 |
|-------------|-----|-----|-----|-------|
| ① 2時間未満     | 29  | 3   | 7   | 19    |
| ② 2時間～4時間未満 | 214 | 54  | 72  | 88    |
| ③ 4時間～6時間未満 | 275 | 63  | 98  | 114   |
| ④ 6時間～8時間未満 | 77  | 9   | 26  | 42    |
| ⑤ 8時間以上     | 19  | 5   | 4   | 10    |
| 合計          | 614 | 134 | 207 | 273   |



【問9で①②と答えた方へ】

問12 アルバイトの職種は何ですか  
(複数回答可)

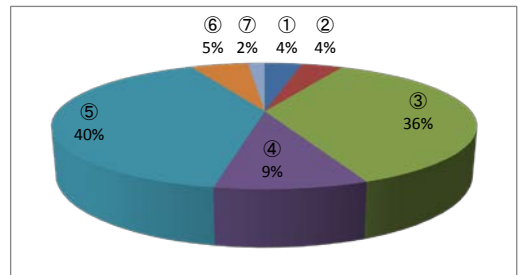
|            | 計   | 2回生 | 3回生 | 4回生以上 |
|------------|-----|-----|-----|-------|
| ① 家庭教師     | 71  | 6   | 30  | 35    |
| ② 塾講師      | 185 | 51  | 53  | 81    |
| ③ 事務       | 30  | 2   | 12  | 16    |
| ④ 販売・サービス業 | 164 | 39  | 62  | 63    |
| ⑤ 飲食業      | 197 | 36  | 70  | 91    |
| ⑥ その他      | 41  | 10  | 11  | 20    |
| 合計         | 688 | 144 | 238 | 306   |



【問9で①②と答えた方へ】

問13 アルバイト収入の主な用途を一つ選んで下さい

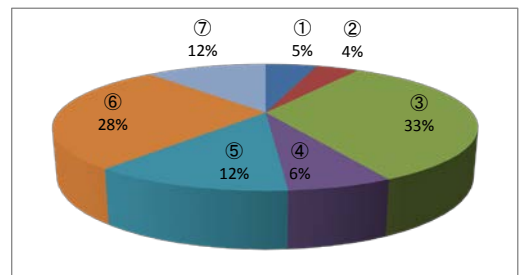
|            | 計   | 2回生 | 3回生 | 4回生以上 |
|------------|-----|-----|-----|-------|
| ① 授業料      | 22  | 8   | 6   | 8     |
| ② 授業料以外の学費 | 24  | 3   | 11  | 10    |
| ③ 生活費      | 225 | 42  | 73  | 110   |
| ④ 課外活動費    | 58  | 19  | 18  | 21    |
| ⑤ 娯楽・レジャー費 | 247 | 47  | 88  | 112   |
| ⑥ 社会経験のため  | 34  | 13  | 11  | 10    |
| ⑦ その他      | 10  | 2   | 5   | 3     |
| 合計         | 620 | 134 | 212 | 274   |



【問9で①②と答えた方へ】

問14 アルバイトを紹介された又は探したのはどこですか  
(複数回答可)

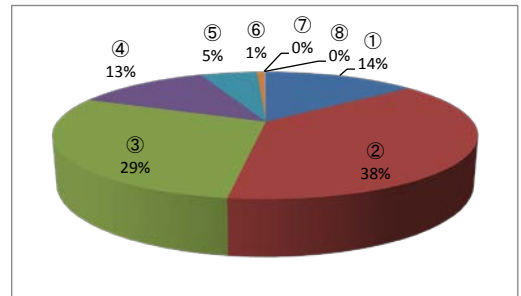
|            | 計   | 2回生 | 3回生 | 4回生以上 |
|------------|-----|-----|-----|-------|
| ① 学生課      | 37  | 10  | 11  | 16    |
| ② ハローワーク   | 31  | 5   | 16  | 10    |
| ③ 先輩・友人    | 252 | 40  | 82  | 130   |
| ④ 家族・親戚    | 49  | 7   | 17  | 25    |
| ⑤ 新聞広告・チラシ | 93  | 23  | 36  | 34    |
| ⑥ 求人雑誌     | 209 | 41  | 73  | 95    |
| ⑦ その他      | 87  | 25  | 22  | 40    |
| 合計         | 758 | 151 | 257 | 350   |



[問9で①②と答えた方へ]

問15 アルバイトによる収入は月平均いくら程度ですか

|             | 計   | 2回生 | 3回生 | 4回生以上 |
|-------------|-----|-----|-----|-------|
| ① 2万円未満     | 86  | 19  | 27  | 40    |
| ② 2~4万円未満   | 230 | 57  | 76  | 97    |
| ③ 4~6万円未満   | 175 | 38  | 64  | 73    |
| ④ 6~8万円未満   | 76  | 15  | 24  | 37    |
| ⑤ 8~10万円未満  | 32  | 4   | 11  | 17    |
| ⑥ 10~12万円未満 | 4   | 0   | 1   | 3     |
| ⑦ 12~15万円未満 | 1   | 0   | 0   | 1     |
| ⑧ 20万円以上    | 0   | 0   | 0   | 0     |
| 合計          | 604 | 133 | 203 | 268   |

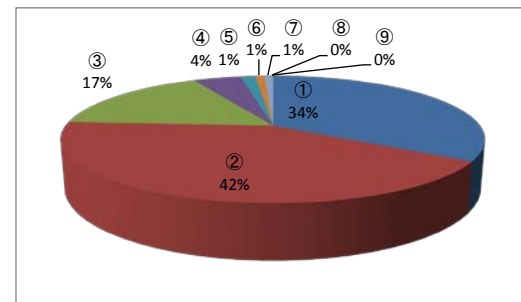


## E. 家族等からの経済的援助について

[問3で住居が①「自宅」又は④「その他」と答えた方へ]

問16 家族等から経済的援助の金額は月平均いくらですか  
(授業料を除いた教科書、課外活動、買い物、その他生活に必要な経費に対する金額)

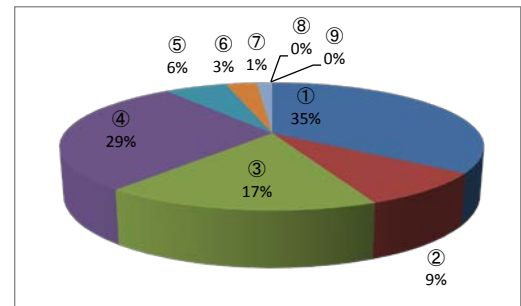
|             | 計   | 2回生 | 3回生 | 4回生以上 |
|-------------|-----|-----|-----|-------|
| ① なし        | 121 | 26  | 38  | 57    |
| ② 2万円未満     | 151 | 34  | 48  | 69    |
| ③ 2~4万円未満   | 59  | 16  | 21  | 22    |
| ④ 4~6万円未満   | 16  | 5   | 6   | 5     |
| ⑤ 6~8万円未満   | 5   | 3   | 1   | 1     |
| ⑥ 8~10万円未満  | 3   | 1   | 1   | 1     |
| ⑦ 10~12万円未満 | 3   | 2   | 0   | 1     |
| ⑧ 12~15万円未満 | 0   | 0   | 0   | 0     |
| ⑨ 15万円以上    | 0   | 0   | 0   | 0     |
| 合計          | 358 | 87  | 115 | 156   |



[問3で②「学生寮・国際交流会館」と答えた方へ]

問17 家族等から経済的援助の金額は月平均いくらですか  
(授業料を除いた教科書、課外活動、買い物、その他生活に必要な経費に対する金額)

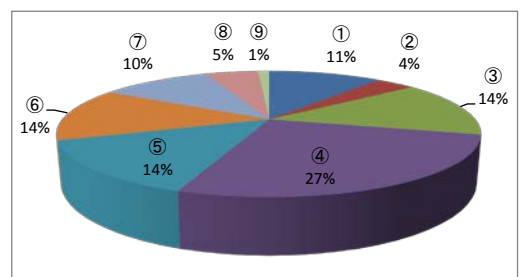
|             | 計  | 2回生 | 3回生 | 4回生以上 |
|-------------|----|-----|-----|-------|
| ① なし        | 24 | 9   | 7   | 8     |
| ② 2万円未満     | 6  | 2   | 0   | 4     |
| ③ 2~4万円未満   | 12 | 5   | 3   | 4     |
| ④ 4~6万円未満   | 20 | 4   | 6   | 10    |
| ⑤ 6~8万円未満   | 4  | 0   | 2   | 2     |
| ⑥ 8~10万円未満  | 2  | 1   | 0   | 1     |
| ⑦ 10~12万円未満 | 1  | 1   | 0   | 0     |
| ⑧ 12~15万円未満 | 0  | 0   | 0   | 0     |
| ⑨ 15万円以上    | 0  | 0   | 0   | 0     |
| 合計          | 69 | 22  | 18  | 29    |



[問4で住居が④「賃貸」と答えた方へ]

問18 家族等から経済的援助の金額は月平均いくらですか  
(授業料を除いた教科書、課外活動、買い物、その他生活に必要な経費に対する金額)

|             | 計   | 2回生 | 3回生 | 4回生以上 |
|-------------|-----|-----|-----|-------|
| ① なし        | 30  | 3   | 11  | 16    |
| ② 2万円未満     | 10  | 1   | 4   | 5     |
| ③ 2~4万円未満   | 40  | 8   | 11  | 21    |
| ④ 4~6万円未満   | 74  | 20  | 26  | 28    |
| ⑤ 6~8万円未満   | 39  | 4   | 15  | 20    |
| ⑥ 8~10万円未満  | 38  | 9   | 14  | 15    |
| ⑦ 10~12万円未満 | 29  | 6   | 11  | 12    |
| ⑧ 12~15万円未満 | 14  | 1   | 6   | 7     |
| ⑨ 15万円以上    | 3   | 0   | 1   | 2     |
| 合計          | 277 | 52  | 99  | 126   |



## F. 授業料免除・徴収猶予、奨学金について

問19 授業料の免除または徴収猶予の制度を受けていますか。

|           | 計   | 2回生 | 3回生 | 4回生以上 |
|-----------|-----|-----|-----|-------|
| ① 受けている   | 111 | 19  | 41  | 51    |
| ② 受けていない  | 594 | 138 | 195 | 261   |
| ③ 無回答・未記入 | 1   | 0   | 1   | 0     |
| 合計        | 706 | 157 | 237 | 312   |

[問19で②[受けていない]と答えた方へ]

問20 授業料の免除または徴収猶予の制度を受けていない理由は何ですか

|                            | 計   | 2回生 | 3回生 | 4回生以上 |
|----------------------------|-----|-----|-----|-------|
| ① 経済的に不要                   | 397 | 89  | 133 | 175   |
| ② 出願したが不採用                 | 30  | 5   | 10  | 15    |
| ③ 出願資格で経済的要件以外が適合しなかった     | 59  | 10  | 20  | 29    |
| ④ 授業料免除・徴収猶予制度があることを知らなかった | 0   | 23  | 23  | 35    |
| ⑤ その他                      | 19  | 6   | 8   | 5     |
| 合計                         | 505 | 133 | 194 | 259   |

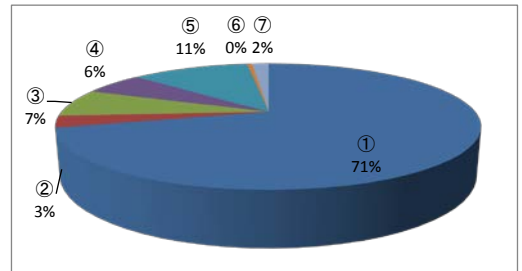
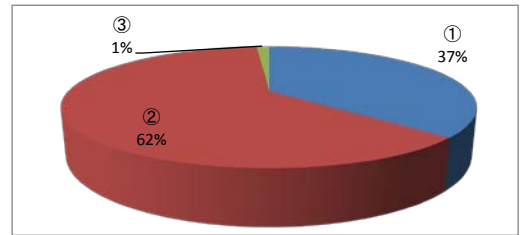
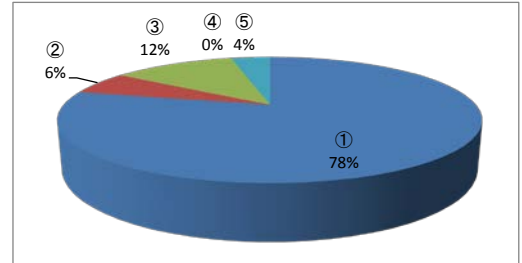
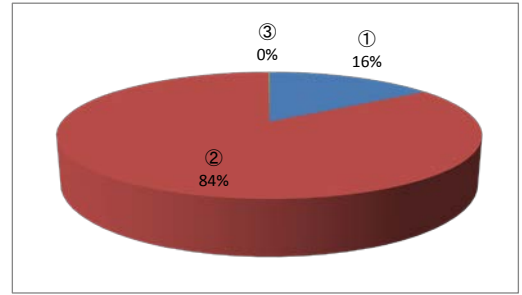
問21 奨学金を受けていますか(日本学生支援機構以外のものも含む)

|           | 計   | 2回生 | 3回生 | 4回生以上 |
|-----------|-----|-----|-----|-------|
| ① 受けている   | 260 | 55  | 99  | 106   |
| ② 受けていない  | 437 | 101 | 136 | 200   |
| ③ 無回答・未記入 | 9   | 1   | 2   | 6     |
| 合計        | 706 | 157 | 237 | 312   |

[問21で②[受けていない]と答えた方へ]

問22 奨学金を受けていない理由は何ですか

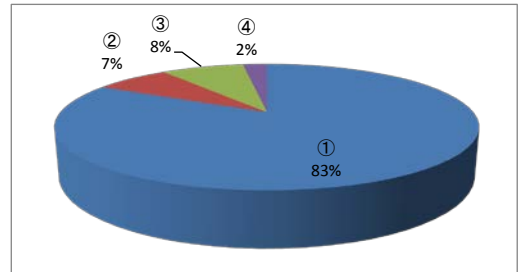
|                | 計   | 2回生 | 3回生 | 4回生以上 |
|----------------|-----|-----|-----|-------|
| ① 経済的に不要       | 311 | 68  | 96  | 147   |
| ② 出願したが不採用     | 13  | 1   | 3   | 9     |
| ③ 出願期限を見逃した    | 31  | 13  | 9   | 9     |
| ④ 出願資格に適合しなかった | 25  | 7   | 9   | 9     |
| ⑤ 返還義務がある      | 49  | 9   | 18  | 22    |
| ⑥ 貸与額が少ない      | 2   | 0   | 0   | 2     |
| ⑦ その他          | 7   | 3   | 1   | 3     |
| 合計             | 438 | 101 | 136 | 201   |



## G. 授業関係について

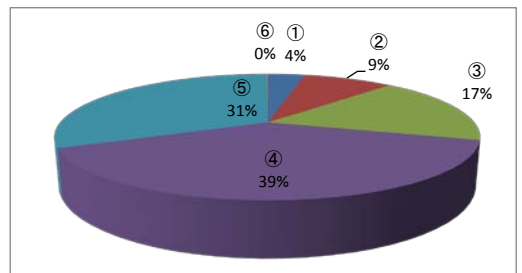
問23 シラバスは教育支援システムや本学ホームページに掲載していますが、どの程度利用しましたか (複数回答可)

|                                   | 計   | 2回生 | 3回生 | 4回生以上 |
|-----------------------------------|-----|-----|-----|-------|
| ① 受講登録時、履修する授業を選ぶために利用した          | 643 | 139 | 219 | 285   |
| ② 授業の予習など自主学習に利用した                | 55  | 12  | 15  | 28    |
| ③ ホームページに掲載されているのは知っているが利用したことがない | 61  | 16  | 18  | 27    |
| ④ 無回答・未記入                         | 18  | 4   | 7   | 7     |
| 合計                                | 777 | 171 | 259 | 347   |



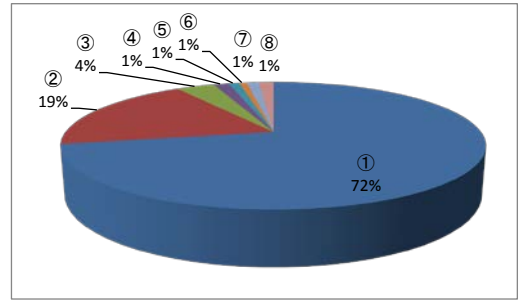
問24 平成22年度後期に受講登録した単位数は何単位ですか

|             | 計   | 2回生 | 3回生 | 4回生以上 |
|-------------|-----|-----|-----|-------|
| ① 0単位～10単位  | 25  | 1   | 2   | 22    |
| ② 11単位～15単位 | 60  | 1   | 2   | 57    |
| ③ 16単位～20単位 | 123 | 21  | 19  | 83    |
| ④ 21単位～25単位 | 276 | 88  | 101 | 87    |
| ⑤ 26単位以上    | 221 | 46  | 112 | 63    |
| ⑥ 無回答・未記入   | 1   | 0   | 1   | 0     |
| 合計          | 706 | 157 | 237 | 312   |



問25 平成22年度後期に受講登録したうち、学期途中で履修をやめた授業科目はありますか

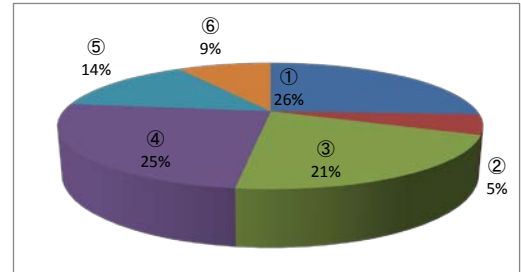
|                        | 計   | 2回生 | 3回生 | 4回生以上 |
|------------------------|-----|-----|-----|-------|
| ① ない                   | 508 | 127 | 188 | 193   |
| ② 履修登録した総単位数の1%~10%ある  | 133 | 25  | 33  | 75    |
| ③ 履修登録した総単位数の11%~20%ある | 25  | 1   | 8   | 16    |
| ④ 履修登録した総単位数の21%~40%ある | 10  | 0   | 3   | 7     |
| ⑤ 履修登録した総単位数の41%~60%ある | 7   | 0   | 1   | 6     |
| ⑥ 履修登録した総単位数の61%~90%ある | 5   | 1   | 0   | 4     |
| ⑦ 履修登録した総単位数の91%以上ある   | 8   | 0   | 2   | 6     |
| ⑧ 無回答・未記入              | 10  | 3   | 2   | 5     |
| 合計                     | 706 | 157 | 237 | 312   |



【問25で②~⑦と答えた方へ】

問26 学期途中で履修をやめた理由は、次のどれになりますか

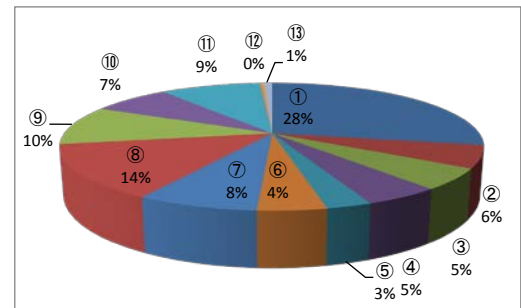
|                                 | 計   | 2回生 | 3回生 | 4回生以上 |
|---------------------------------|-----|-----|-----|-------|
| ① アルバイトなど個人的な都合により授業に出られなくなった   | 55  | 10  | 20  | 25    |
| ② 病気や家族の事情により学期途中で履修をやめざるを得なかった | 11  | 2   | 2   | 7     |
| ③ 単位修得する必要がなくなった                | 45  | 11  | 8   | 26    |
| ④ 授業内容が思っていた内容と異なっていた           | 53  | 5   | 14  | 34    |
| ⑤ 授業について行けなくなった                 | 30  | 4   | 11  | 15    |
| ⑥ その他                           | 19  | 3   | 1   | 15    |
| 合計                              | 213 | 35  | 56  | 122   |



問27 高等学校で履修しなかった教科・科目の関係から、大学での授業履修のため補習教育が必要だと思いますか、必要と思う場合、何の教科・科目ですか

(複数回答可)

|                  | 計    | 2回生 | 3回生 | 4回生以上 |
|------------------|------|-----|-----|-------|
| ① 必要ない           | 344  | 76  | 129 | 139   |
| ② 地理が必要          | 70   | 18  | 23  | 29    |
| ③ 世界史が必要         | 65   | 17  | 22  | 26    |
| ④ 日本史が必要         | 60   | 17  | 16  | 27    |
| ⑤ 現代社会が必要        | 35   | 8   | 11  | 16    |
| ⑥ 倫理・政経が必要       | 53   | 15  | 18  | 20    |
| ⑦ 数学が必要          | 94   | 16  | 24  | 54    |
| ⑧ 物理が必要          | 169  | 38  | 48  | 83    |
| ⑨ 化学が必要          | 122  | 25  | 35  | 62    |
| ⑩ 生物が必要          | 90   | 16  | 25  | 49    |
| ⑪ 地学が必要          | 115  | 28  | 30  | 57    |
| ⑫ その他( )の教科科目が必要 | 4    | 1   | 1   | 2     |
| ⑬ 無回答・未記入        | 10   | 2   | 6   | 2     |
| 合計               | 1231 | 277 | 388 | 566   |

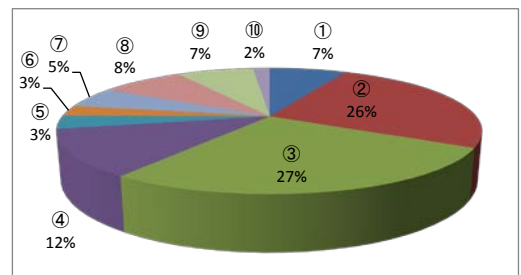


## H. 課外活動について

問28 クラブ・サークル等に加入していますか

(複数回答可)

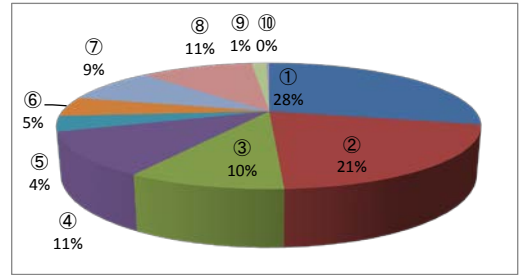
|                                       | 計   | 2回生 | 3回生 | 4回生以上 |
|---------------------------------------|-----|-----|-----|-------|
| ① 学内の学生自治会役員、ゼミナール委員会、学園祭実行委員会に所属している | 63  | 24  | 26  | 13    |
| ② 本学の体育会所属の学生団体に加入している                | 221 | 51  | 74  | 96    |
| ③ 本学の文化会所属の学生団体に加入している                | 234 | 56  | 86  | 92    |
| ④ 本学の体育会・文化会非加盟の学生団体に加入               | 103 | 26  | 37  | 40    |
| ⑤ 学外の文化系に加入している                       | 29  | 8   | 14  | 7     |
| ⑥ 学外の体育系に加入している                       | 24  | 3   | 5   | 16    |
| ⑦ 学外のボランティア系団体に加入している                 | 46  | 7   | 18  | 21    |
| ⑧ 以前加入していたが現在は加入していない                 | 68  | 1   | 18  | 49    |
| ⑨ 加入したことがない                           | 63  | 12  | 24  | 27    |
| ⑩ 無回答・未記入                             | 14  | 1   | 6   | 7     |
| 合計                                    | 865 | 189 | 308 | 368   |



[問28で①～⑦と答えた方へ]

問29 加入した理由は何ですか  
(上位から3つまで選んでください)

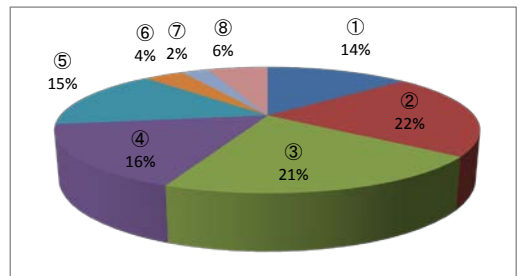
|                 | 計    | 2回生 | 3回生 | 4回生以上 |
|-----------------|------|-----|-----|-------|
| ① 活動内容に興味があった   | 401  | 98  | 136 | 167   |
| ② 学生生活を豊かにするため  | 294  | 72  | 105 | 117   |
| ③ 特技を生かす(伸ばす)ため | 137  | 27  | 44  | 66    |
| ④ 友人を得るため       | 157  | 33  | 57  | 67    |
| ⑤ 体力増進のため       | 55   | 14  | 12  | 29    |
| ⑥ 先輩・友人に誘われたため  | 71   | 18  | 27  | 26    |
| ⑦ 高校時代からやっていたため | 123  | 32  | 42  | 49    |
| ⑧ 趣味・娯楽のため      | 153  | 39  | 55  | 59    |
| ⑨ 就職のことを考えて     | 20   | 5   | 9   | 6     |
| ⑩ その他           | 4    | 0   | 1   | 3     |
| 合計              | 1415 | 338 | 488 | 589   |



[問28で①～⑦と答えた方へ]

問30 1週間または月の平均活動日数は何日ですか

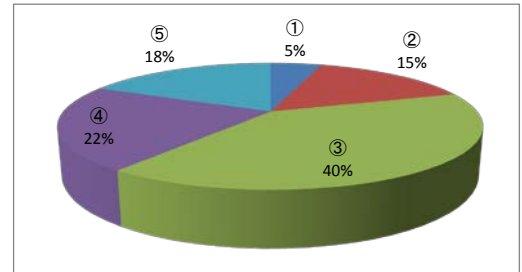
|            | 計   | 2回生 | 3回生 | 4回生以上 |
|------------|-----|-----|-----|-------|
| ① 1日       | 75  | 24  | 24  | 27    |
| ② 2日       | 120 | 29  | 46  | 45    |
| ③ 3日       | 117 | 32  | 38  | 47    |
| ④ 4日       | 91  | 15  | 32  | 44    |
| ⑤ 5日       | 84  | 23  | 28  | 33    |
| ⑥ 6日       | 21  | 6   | 7   | 8     |
| ⑦ 毎日       | 14  | 2   | 7   | 5     |
| ⑧ 月に( )日程度 | 32  | 4   | 8   | 20    |
| 合計         | 554 | 135 | 190 | 229   |



[問28で①～④と答えた方へ]

問31 1日あたりの平均活動時間はどれくらいですか

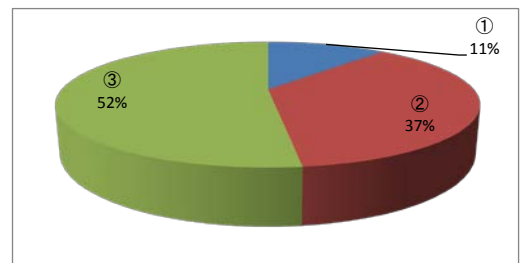
|             | 計   | 2回生 | 3回生 | 4回生以上 |
|-------------|-----|-----|-----|-------|
| ① 1時間未満     | 28  | 12  | 4   | 12    |
| ② 1時間～2時間未満 | 87  | 20  | 25  | 42    |
| ③ 2時間～3時間未満 | 232 | 55  | 89  | 88    |
| ④ 3時間～4時間未満 | 125 | 28  | 47  | 50    |
| ⑤ 4時間以上     | 104 | 28  | 27  | 49    |
| 合計          | 576 | 143 | 192 | 241   |



[問28で①～④と答えた方へ]

問32 学内でクラブ・サークル等の活動を行うための施設・設備は十分ですか

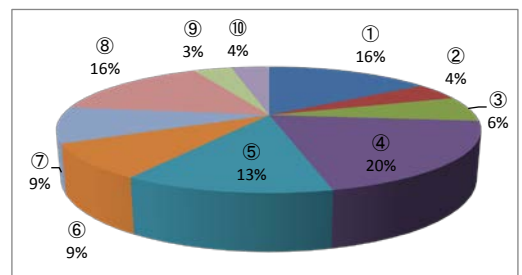
|         | 計   | 2回生 | 3回生 | 4回生以上 |
|---------|-----|-----|-----|-------|
| ① 十分である | 62  | 20  | 18  | 24    |
| ② 普通    | 199 | 62  | 70  | 67    |
| ③ 不十分   | 283 | 53  | 97  | 133   |
| 合計      | 544 | 135 | 185 | 224   |



[問28で⑧～⑩と答えた方へ]

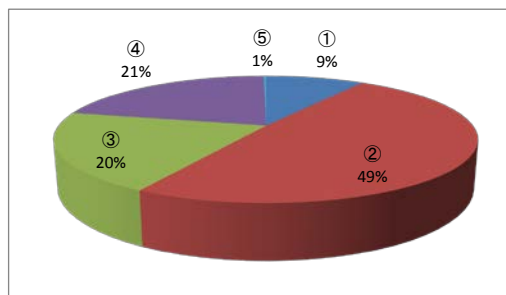
問33 クラブ・サークル等に加入しない理由何ですか  
(上位から3つまで選んでください)

|               | 計   | 2回生 | 3回生 | 4回生以上 |
|---------------|-----|-----|-----|-------|
| ① 学業専念のため     | 39  | 4   | 8   | 27    |
| ② 健康上の理由      | 11  | 0   | 3   | 8     |
| ③ 遠距離通学のため    | 16  | 2   | 5   | 9     |
| ④ アルバイトのため    | 49  | 6   | 20  | 23    |
| ⑤ 活動内容が合わない   | 32  | 4   | 11  | 17    |
| ⑥ 金銭的負担が重い    | 22  | 2   | 11  | 9     |
| ⑦ 人間関係がわずらわしい | 23  | 2   | 7   | 14    |
| ⑧ 束縛を受けたくない   | 39  | 4   | 11  | 24    |
| ⑨ 家庭の事情       | 9   | 3   | 2   | 4     |
| ⑩ その他         | 9   | 0   | 3   | 6     |
| 合計            | 249 | 27  | 81  | 141   |



問34 昨年の藤陵祭(大学祭)に参加しましたか

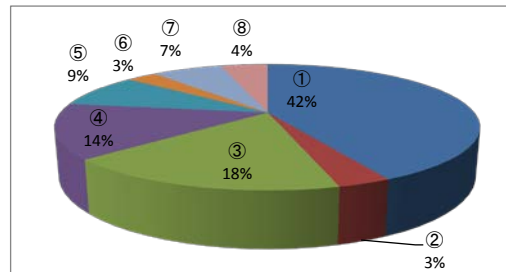
|                         | 計   | 2回生 | 3回生 | 4回生以上 |
|-------------------------|-----|-----|-----|-------|
| ① 実行委員会メンバーとして参加した      | 65  | 33  | 21  | 11    |
| ② 学科・クラブ・サークルの一員として参加した | 346 | 94  | 128 | 124   |
| ③ 一般として参加した             | 143 | 15  | 43  | 85    |
| ④ 参加しなかった               | 150 | 15  | 45  | 90    |
| ⑤ 無回答・未記入               | 2   | 0   | 0   | 2     |
| 合計                      | 706 | 157 | 237 | 312   |



[問34で④と答えた方へ]

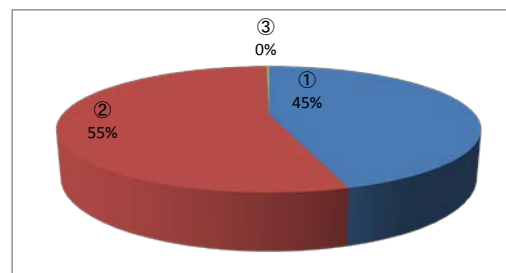
問35 参加しなかった理由は何ですか  
(上位から3つまで選んでください)

|                 | 計   | 2回生 | 3回生 | 4回生以上 |
|-----------------|-----|-----|-----|-------|
| ① 行事に魅力を感じなかった  | 103 | 9   | 32  | 62    |
| ② 学業のため         | 8   | 1   | 1   | 6     |
| ③ アルバイトのため      | 43  | 3   | 16  | 24    |
| ④ クラブ・サークル活動のため | 34  | 6   | 7   | 21    |
| ⑤ 趣味・娯楽のため      | 21  | 2   | 9   | 10    |
| ⑥ 旅行のため         | 7   | 1   | 2   | 4     |
| ⑦ 家庭事情のため       | 16  | 4   | 4   | 8     |
| ⑧ その他           | 11  | 1   | 3   | 7     |
| 合計              | 243 | 27  | 74  | 142   |



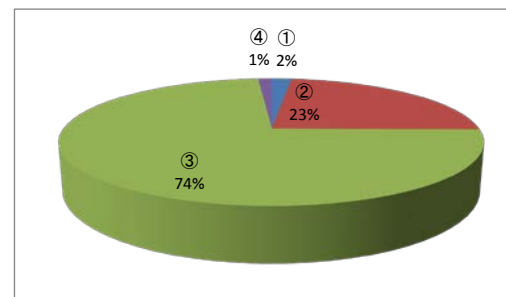
問36 「e-Project@kyokyo」(学生の自主的で創造性豊かな研究活動を援助する制度)を知っていますか

|           | 計   | 2回生 | 3回生 | 4回生以上 |
|-----------|-----|-----|-----|-------|
| ① 知っている   | 319 | 48  | 103 | 168   |
| ② 知らない    | 385 | 109 | 134 | 142   |
| ③ 無回答・未記入 | 2   | 0   | 0   | 2     |
| 合計        | 706 | 157 | 237 | 312   |



問37 今後、機会があれば「e-Project@kyokyo」に応募又は参加しようと思いませんか

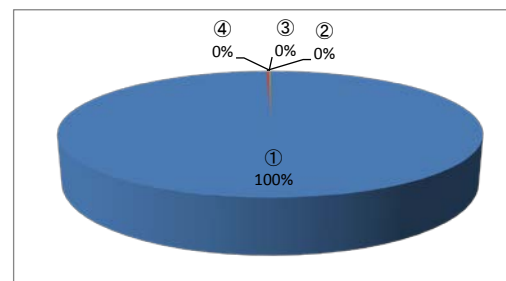
|                  | 計   | 2回生 | 3回生 | 4回生以上 |
|------------------|-----|-----|-----|-------|
| ① 代表者として応募しようと思う | 13  | 1   | 1   | 11    |
| ② 構成員として参加しようと思う | 165 | 30  | 64  | 71    |
| ③ 参加しない          | 519 | 124 | 168 | 227   |
| ④ 無回答・未記入        | 9   | 2   | 4   | 3     |
| 合計               | 706 | 157 | 237 | 312   |



## I. 携帯電話とパソコンの所有状況

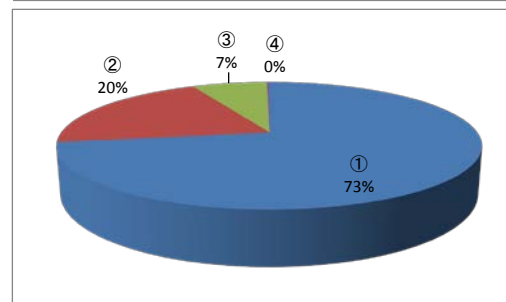
問38 携帯電話を持っていますか

|                     | 計   | 2回生 | 3回生 | 4回生以上 |
|---------------------|-----|-----|-----|-------|
| ① 持っている             | 703 | 156 | 235 | 312   |
| ② 持っていない            | 2   | 1   | 1   | 0     |
| ③ 現在持っていないが、購入等する予定 | 1   | 0   | 1   | 0     |
| ④ 無回答・未記入           | 0   | 0   | 0   | 0     |
| 合計                  | 706 | 157 | 237 | 312   |



問39 自宅や下宿(賃貸マンション、下宿、学生寮、国際交流会館等を含む)でインターネットに接続したパソコンを使用していますか

|                  | 計   | 2回生 | 3回生 | 4回生以上 |
|------------------|-----|-----|-----|-------|
| ① 自分専用のものを使用している | 512 | 109 | 177 | 226   |
| ② 家族等と共用している     | 143 | 37  | 47  | 59    |
| ③ 持っていない         | 49  | 11  | 13  | 25    |
| ④ 無回答・未記入        | 2   | 0   | 0   | 2     |
| 合計               | 706 | 157 | 237 | 312   |

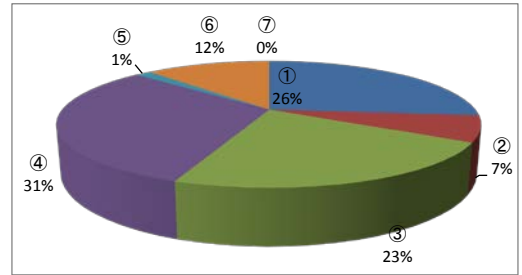




## J. 健康について

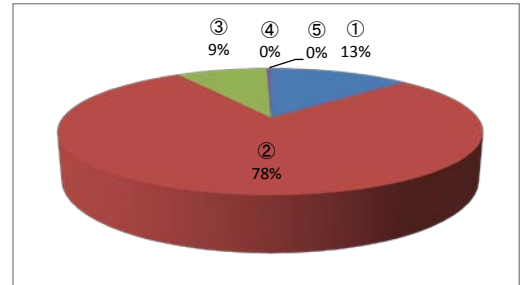
問40 日頃健康上で最も注意していることは何ですか

|           | 計   | 2回生 | 3回生 | 4回生以上 |
|-----------|-----|-----|-----|-------|
| ① 食事      | 187 | 37  | 65  | 85    |
| ② 運動      | 47  | 13  | 15  | 19    |
| ③ 睡眠      | 160 | 36  | 49  | 75    |
| ④ 体調      | 218 | 49  | 69  | 100   |
| ⑤ 喫煙・飲酒   | 10  | 4   | 2   | 4     |
| ⑥ 特になし    | 84  | 18  | 37  | 29    |
| ⑦ 無回答・未記入 | 0   | 0   | 0   | 0     |
| 合計        | 706 | 157 | 237 | 312   |



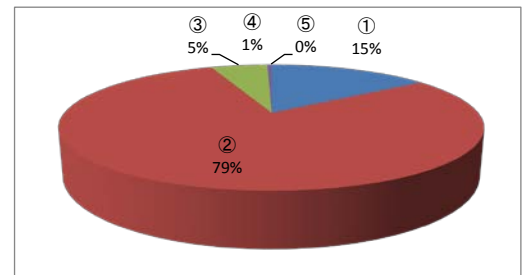
問41 エイズに関する知識をどの程度もっていますか

|                | 計   | 2回生 | 3回生 | 4回生以上 |
|----------------|-----|-----|-----|-------|
| ① 十分もっている      | 93  | 19  | 29  | 45    |
| ② 基本的な事柄は知っている | 550 | 120 | 183 | 247   |
| ③ あまり知らない      | 60  | 16  | 24  | 20    |
| ④ ほとんど知らない     | 3   | 2   | 1   | 0     |
| ⑤ 無回答・未記入      | 0   | 0   | 0   | 0     |
| 合計             | 706 | 157 | 237 | 312   |



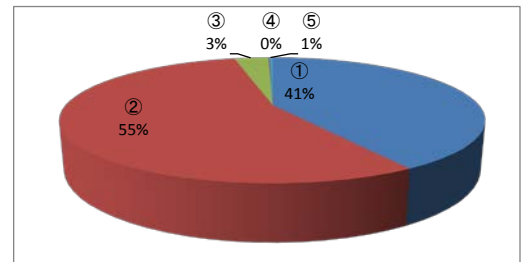
問42 大麻等、薬物に関する知識をどの程度もっていますか

|                | 計   | 2回生 | 3回生 | 4回生以上 |
|----------------|-----|-----|-----|-------|
| ① 十分もっている      | 107 | 24  | 32  | 51    |
| ② 基本的な事柄は知っている | 558 | 124 | 184 | 250   |
| ③ あまり知らない      | 38  | 9   | 19  | 10    |
| ④ ほとんど知らない     | 3   | 0   | 2   | 1     |
| ⑤ 無回答・未記入      | 0   | 0   | 0   | 0     |
| 合計             | 706 | 157 | 237 | 312   |



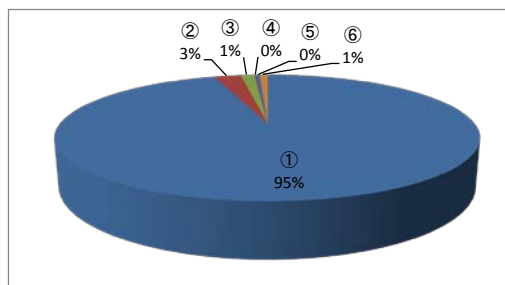
問43 「一気飲み」の危険性を知っていますか

|           | 計   | 2回生 | 3回生 | 4回生以上 |
|-----------|-----|-----|-----|-------|
| ① 十分知っている | 291 | 59  | 85  | 147   |
| ② 知っている   | 389 | 88  | 144 | 157   |
| ③ あまり知らない | 23  | 8   | 8   | 7     |
| ④ 知らない    | 1   | 1   | 0   | 0     |
| ⑤ 無回答・未記入 | 2   | 1   | 0   | 1     |
| 合計        | 706 | 157 | 237 | 312   |



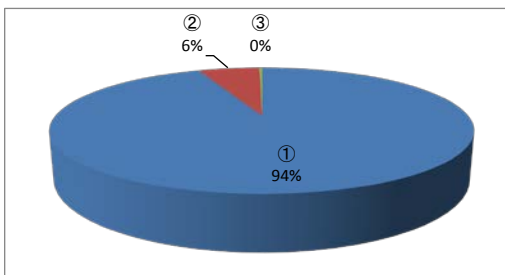
問44 喫煙の習慣はありますか

|                   | 計   | 2回生 | 3回生 | 4回生以上 |
|-------------------|-----|-----|-----|-------|
| ① 喫煙しない           | 670 | 152 | 225 | 293   |
| ② 毎日ではないが喫煙する日もある | 18  | 3   | 6   | 9     |
| ③ 1日に10本以内程度を喫煙   | 9   | 0   | 3   | 6     |
| ④ 1日に10本～20本程度を喫煙 | 3   | 0   | 1   | 2     |
| ⑤ 1日に20本以上を喫煙     | 1   | 0   | 0   | 1     |
| ⑥ 無回答・未記入         | 5   | 2   | 2   | 1     |
| 合計                | 706 | 157 | 237 | 312   |



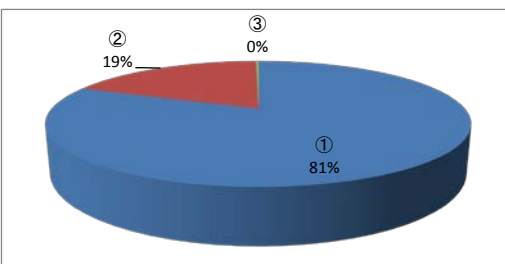
問45 構内では指定された喫煙場所があるのを知っていますか

|           | 計   | 2回生 | 3回生 | 4回生以上 |
|-----------|-----|-----|-----|-------|
| ① 知っている   | 663 | 150 | 227 | 286   |
| ② 知らない    | 41  | 7   | 9   | 25    |
| ③ 無回答・未記入 | 2   | 0   | 1   | 1     |
| 合計        | 706 | 157 | 237 | 312   |



問46 毎水曜日が禁煙デーであることを知っていますか

|           | 計   | 2回生 | 3回生 | 4回生以上 |
|-----------|-----|-----|-----|-------|
| ① 知っている   | 572 | 132 | 192 | 248   |
| ② 知らない    | 132 | 25  | 44  | 63    |
| ③ 無回答・未記入 | 2   | 0   | 1   | 1     |
| 合計        | 706 | 157 | 237 | 312   |

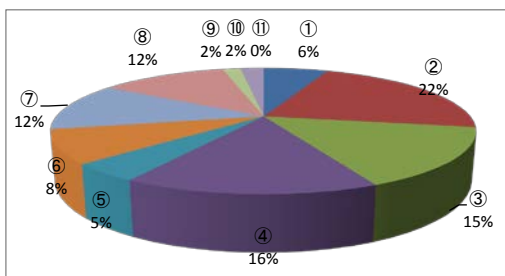


## K. 就職について

問47 大学卒業後、どのような方向に進みたいと考えていますか

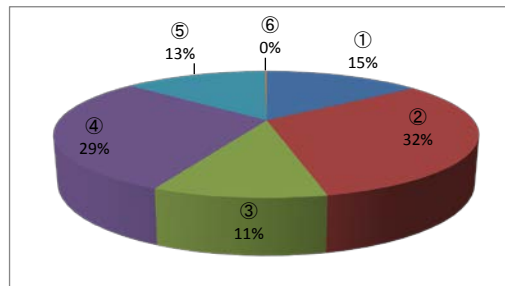
(複数回答可。希望する順に回答してください)

|                | 計    | 2回生 | 3回生 | 4回生以上 |
|----------------|------|-----|-----|-------|
| ① 幼稚園教員への就職    | 105  | 28  | 37  | 40    |
| ② 小学校教員への就職    | 370  | 87  | 136 | 147   |
| ③ 中学校教員への就職    | 261  | 67  | 94  | 100   |
| ④ 高等学校教員への就職   | 268  | 73  | 105 | 90    |
| ⑤ 特別支援学校教員への就職 | 78   | 17  | 40  | 21    |
| ⑥ 公務員等公共機関への就職 | 146  | 33  | 55  | 58    |
| ⑦ 企業への就職       | 211  | 48  | 72  | 91    |
| ⑧ 大学院に進学       | 206  | 48  | 68  | 90    |
| ⑨ 今は全く考えていない   | 29   | 7   | 11  | 11    |
| ⑩ その他          | 38   | 5   | 15  | 18    |
| ⑪ 無回答・未記入      | 0    | 0   | 1   | 1     |
| 合計             | 1712 | 413 | 634 | 667   |



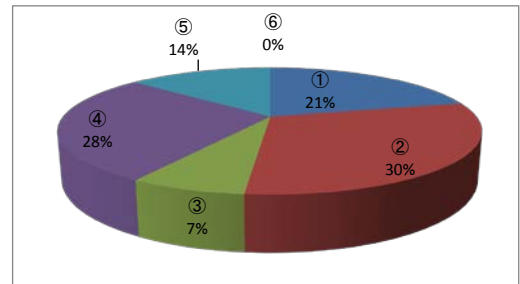
問48 学生課の隣にある就職キャリア支援センターを知っていますか

|                    | 計   | 2回生 | 3回生 | 4回生以上 |
|--------------------|-----|-----|-----|-------|
| ① 利用したことがある        | 104 | 4   | 3   | 97    |
| ② 今後、利用しようと思っている   | 223 | 35  | 83  | 105   |
| ③ 知っているが利用しようと思わない | 76  | 16  | 24  | 36    |
| ④ あまりよく知らない        | 207 | 67  | 87  | 53    |
| ⑤ 知らない             | 95  | 35  | 40  | 20    |
| ⑥ 無回答・未記入          | 1   | 0   | 0   | 1     |
| 合計                 | 706 | 157 | 237 | 312   |



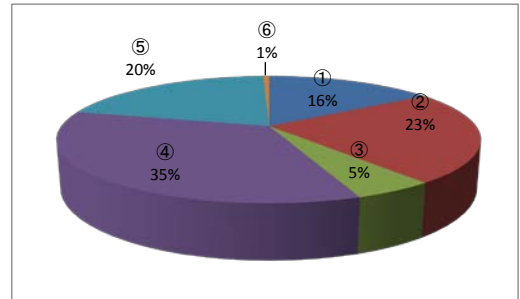
問49 就職セミナー(教員採用セミナーと就職支援セミナー)について知っていますか

|                    | 計   | 2年生 | 3年生 | 4年生以上 |
|--------------------|-----|-----|-----|-------|
| ① 出席したことがある        | 150 | 4   | 9   | 137   |
| ② 今後、出席しようと思う      | 214 | 35  | 91  | 88    |
| ③ 知っているが出席しようと思わない | 51  | 9   | 19  | 23    |
| ④ あまりよく知らない        | 195 | 72  | 78  | 45    |
| ⑤ 知らない             | 96  | 37  | 40  | 19    |
| ⑥ 無回答・未記入          | 0   | 0   | 0   | 0     |
| 合計                 | 706 | 157 | 237 | 312   |



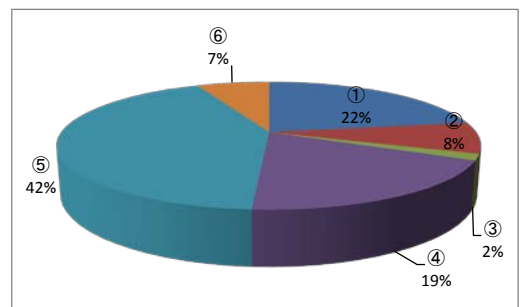
問50 本学の就職支援サイトを知っていますか

|                    | 計   | 2年生 | 3年生 | 4年生以上 |
|--------------------|-----|-----|-----|-------|
| ① 利用したことがある        | 111 | 4   | 4   | 103   |
| ② 今後、利用しようと思っている   | 166 | 23  | 61  | 82    |
| ③ 知っているが利用しようと思わない | 36  | 7   | 9   | 20    |
| ④ あまりよく知らない        | 244 | 73  | 98  | 73    |
| ⑤ 知らない             | 145 | 49  | 63  | 33    |
| ⑥ 無回答・未記入          | 4   | 1   | 2   | 1     |
| 合計                 | 706 | 157 | 237 | 312   |



問51 どのような就職支援を望みますか

|                 | 計   | 2年生 | 3年生 | 4年生以上 |
|-----------------|-----|-----|-----|-------|
| ① 教員採用の( )の強化   | 159 | 30  | 61  | 68    |
| ② 公務員・企業の( )の強化 | 56  | 9   | 17  | 30    |
| ③ 就職相談の( )の強化   | 11  | 1   | 4   | 6     |
| ④ 現在の内容でよい      | 135 | 22  | 36  | 77    |
| ⑤ わからない         | 298 | 83  | 106 | 109   |
| ⑥ 無回答・未記入       | 48  | 0   | 0   | 0     |
| 合計              | 707 | 145 | 224 | 290   |

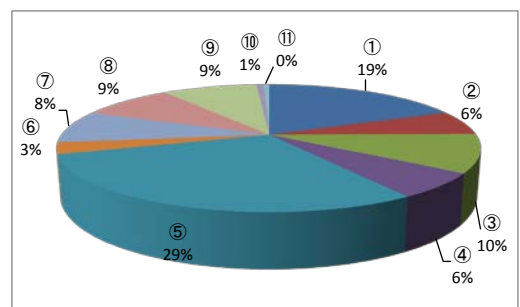


## L. 学生生活全般について

問52 現在、何か悩みや不安がありますか。

(上位から3つまで選んでください。)

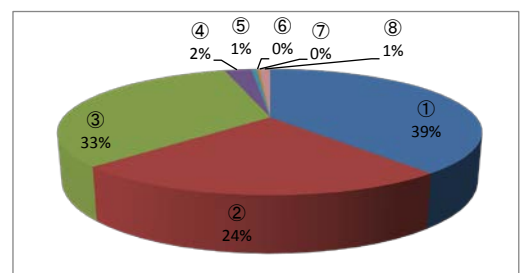
|              | 計    | 2年生 | 3年生 | 4年生以上 |
|--------------|------|-----|-----|-------|
| ① 学業         | 247  | 55  | 85  | 107   |
| ② 健康         | 82   | 18  | 29  | 35    |
| ③ 人間関係       | 129  | 27  | 53  | 49    |
| ④ 性格         | 84   | 26  | 27  | 31    |
| ⑤ 進路         | 390  | 52  | 139 | 199   |
| ⑥ 家庭事情       | 39   | 7   | 11  | 21    |
| ⑦ 経済         | 109  | 20  | 40  | 49    |
| ⑧ クラブ・サークル活動 | 116  | 27  | 46  | 43    |
| ⑨ 特になし       | 117  | 40  | 36  | 41    |
| ⑩ その他        | 9    | 1   | 4   | 4     |
| ⑪ 無回答・未記入    | 7    | 0   | 0   | 0     |
| 合計           | 1329 | 273 | 470 | 579   |



問53 悩みや不安の解決方法はどのようにしていますか

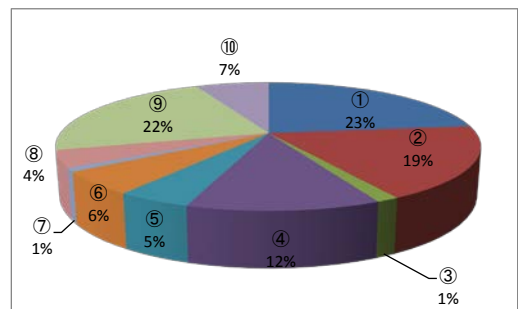
(上位から3つまで選んでください。)

|                       | 計    | 2年生 | 3年生 | 4年生以上 |
|-----------------------|------|-----|-----|-------|
| ① 自分で考えて              | 644  | 141 | 219 | 284   |
| ② 家族に相談して             | 392  | 80  | 133 | 179   |
| ③ 先輩や友人に相談して          | 543  | 118 | 185 | 240   |
| ④ 大学教員に相談して           | 42   | 2   | 12  | 28    |
| ⑤ 大学事務職員に相談して         | 9    | 1   | 4   | 4     |
| ⑥ 保健管理センターでのカウンセリング   | 5    | 0   | 3   | 2     |
| ⑦ 学外のカウンセラー等専門機関に相談して | 2    | 0   | 1   | 1     |
| ⑧ 無回答・未記入             | 14   | 0   | 0   | 0     |
| 合計                    | 1651 | 342 | 557 | 738   |



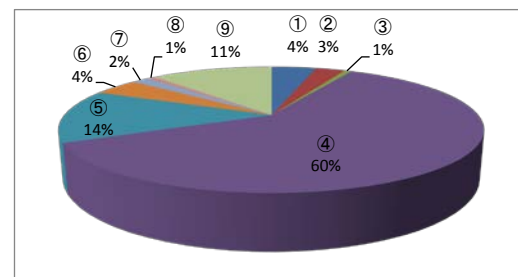
問54 どんな場面でストレスを感じる人が多いですか  
(上位から3つまで選んでください)

|                | 計    | 2回生 | 3回生 | 4回生以上 |
|----------------|------|-----|-----|-------|
| ① 授業中          | 296  | 60  | 113 | 123   |
| ② クラブ・サークル活動中  | 236  | 54  | 89  | 93    |
| ③ 生協にいるとき      | 18   | 4   | 7   | 7     |
| ④ 他の学生といるとき    | 155  | 23  | 62  | 70    |
| ⑤ 教員といるとき      | 60   | 10  | 21  | 29    |
| ⑥ 事務職員といるとき    | 74   | 10  | 24  | 40    |
| ⑦ 図書館にいるとき     | 11   | 2   | 3   | 6     |
| ⑧ 上記以外の学内にいるとき | 56   | 10  | 20  | 26    |
| ⑨ 学外にいるとき      | 286  | 53  | 99  | 134   |
| ⑩ 無回答・未記入      | 87   | 0   | 0   | 0     |
| 合計             | 1279 | 226 | 438 | 528   |



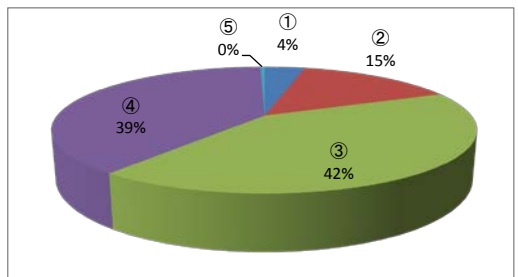
問55 最近1年間に学内の学生相談を利用したことがありますか

|                         | 計   | 2回生 | 3回生 | 4回生以上 |
|-------------------------|-----|-----|-----|-------|
| ① オフィスアワーと理解して教員と面会した   | 32  | 11  | 11  | 10    |
| ② 保健管理センター(心の健康相談)を利用した | 21  | 6   | 7   | 8     |
| ③ 学生相談担当教員制度を利用した       | 5   | 2   | 1   | 2     |
| ④ 学生相談を利用したことはない        | 455 | 108 | 165 | 182   |
| ⑤ 学生相談を利用しようとは思わない      | 103 | 23  | 32  | 48    |
| ⑥ 指導教員に相談した             | 33  | 4   | 3   | 26    |
| ⑦ 指導教員以外の教員に相談した        | 12  | 1   | 2   | 9     |
| ⑧ その他                   | 6   | 0   | 2   | 4     |
| ⑨ 無回答・未記入               | 87  | 0   | 0   | 0     |
| 合計                      | 754 | 155 | 223 | 289   |



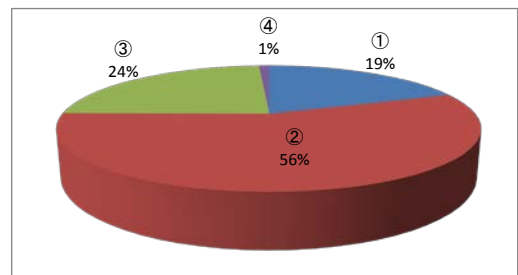
問56 学内の学生関係の掲示板(メインストリートに設置)をどの程度見えていますか

|             | 計   | 2回生 | 3回生 | 4回生以上 |
|-------------|-----|-----|-----|-------|
| ① ほぼ毎日見ている  | 27  | 8   | 5   | 14    |
| ② 週2~3回     | 105 | 25  | 36  | 44    |
| ③ 週1~2回     | 295 | 55  | 108 | 132   |
| ④ ほとんど見ていない | 276 | 67  | 87  | 122   |
| ⑤ 無回答・未記入   | 3   | 2   | 1   | 0     |
| 合計          | 706 | 157 | 237 | 312   |



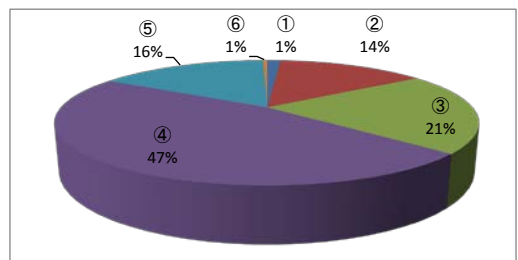
問57 学内で自主的に学習するための施設・設備は十分ですか

|           | 計   | 2回生 | 3回生 | 4回生以上 |
|-----------|-----|-----|-----|-------|
| ① 十分である   | 137 | 30  | 46  | 61    |
| ② 普通      | 394 | 96  | 132 | 166   |
| ③ 不十分     | 168 | 28  | 57  | 83    |
| ④ 無回答・未記入 | 7   | 3   | 2   | 2     |
| 合計        | 706 | 157 | 237 | 312   |



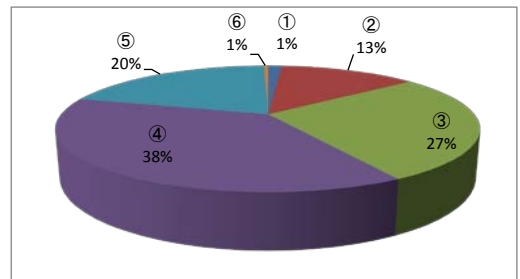
問58 大学の附属図書館をどの程度利用していますか

|                | 計   | 2回生 | 3回生 | 4回生以上 |
|----------------|-----|-----|-----|-------|
| ① ほぼ毎日利用している   | 9   | 0   | 4   | 5     |
| ② 週に2~3回利用している | 100 | 18  | 23  | 59    |
| ③ 週に1回程度利用している | 149 | 29  | 46  | 74    |
| ④ 月に1~2回利用している | 331 | 92  | 111 | 128   |
| ⑤ ほとんど利用していない  | 114 | 16  | 52  | 46    |
| ⑥ 無回答・未記入      | 3   | 2   | 1   | 0     |
| 合計             | 706 | 157 | 237 | 312   |



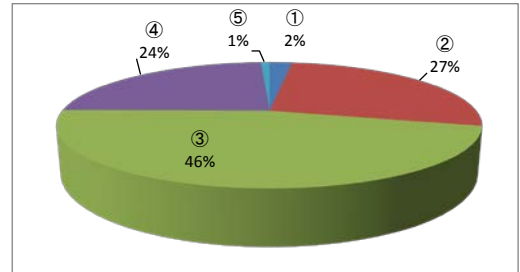
問59 大学の情報処理センターをどの程度利用していますか

|                | 計   | 2回生 | 3回生 | 4回生以上 |
|----------------|-----|-----|-----|-------|
| ① ほぼ毎日利用している   | 9   | 0   | 7   | 2     |
| ② 週に2・3回利用している | 92  | 27  | 34  | 31    |
| ③ 週に1回程度利用している | 193 | 46  | 62  | 85    |
| ④ 月に1・2回利用している | 266 | 57  | 80  | 129   |
| ⑤ ほとんど利用していない  | 143 | 25  | 53  | 65    |
| ⑥ 無回答・未記入      | 3   | 2   | 1   | 0     |
| 合計             | 706 | 157 | 237 | 312   |



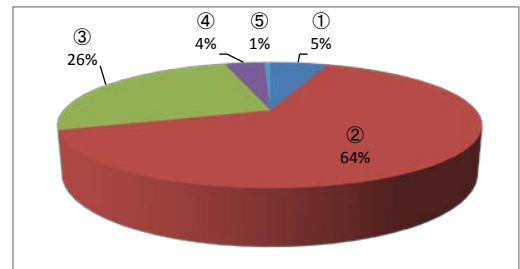
問60 本学にハラスメント相談窓口があることを知っていますか

|           | 計   | 2回生 | 3回生 | 4回生以上 |
|-----------|-----|-----|-----|-------|
| ① よく知っている | 15  | 3   | 2   | 10    |
| ② 知っている   | 189 | 28  | 69  | 92    |
| ③ あまり知らない | 327 | 76  | 101 | 150   |
| ④ 全く知らない  | 169 | 47  | 63  | 59    |
| ⑤ 無回答・未記入 | 6   | 3   | 2   | 1     |
| 合計        | 706 | 157 | 237 | 312   |



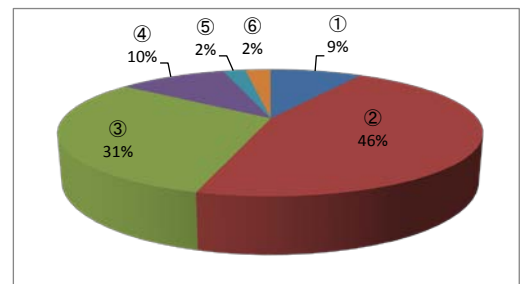
問61 ハラスメントに関する知識をどの程度持っていますか

|                | 計   | 2回生 | 3回生 | 4回生以上 |
|----------------|-----|-----|-----|-------|
| ① 十分持っている      | 39  | 10  | 12  | 17    |
| ② 基本的な事柄は知っている | 455 | 89  | 156 | 210   |
| ③ あまり知らない      | 181 | 47  | 58  | 76    |
| ④ ほとんど知らない     | 27  | 9   | 10  | 8     |
| ⑤ 無回答・未記入      | 4   | 2   | 1   | 1     |
| 合計             | 706 | 157 | 237 | 312   |



問62 現在の学生生活に満足していますか

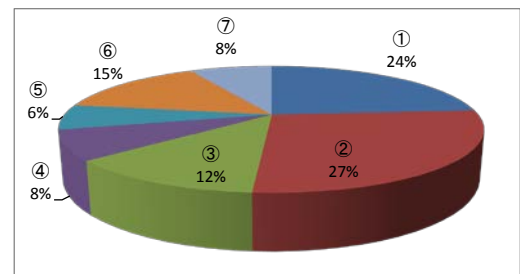
|           | 計   | 2回生 | 3回生 | 4回生以上 |
|-----------|-----|-----|-----|-------|
| ① 非常に満足   | 61  | 14  | 16  | 31    |
| ② ほぼ満足    | 324 | 75  | 102 | 147   |
| ③ 普通      | 217 | 51  | 80  | 86    |
| ④ やや不満    | 72  | 10  | 28  | 34    |
| ⑤ 非常に不満   | 15  | 3   | 5   | 7     |
| ⑥ 無回答・未記入 | 17  | 4   | 6   | 7     |
| 合計        | 706 | 157 | 237 | 312   |



[問63で④又は⑤と答えた方へ]

問63 不満の理由は何ですか  
(上位から3つまで選んでください)

|                    | 計   | 2回生 | 3回生 | 4回生以上 |
|--------------------|-----|-----|-----|-------|
| ① 授業がわからない又は面白くない  | 82  | 16  | 30  | 36    |
| ② 大学の施設・設備・環境が良くない | 94  | 17  | 31  | 46    |
| ③ クラブ・サークルに魅力がない   | 43  | 15  | 15  | 13    |
| ④ 教員との触れ合いが少ない     | 26  | 9   | 8   | 9     |
| ⑤ 友人ができない          | 22  | 3   | 9   | 10    |
| ⑥ 大学に魅力がない         | 50  | 8   | 20  | 22    |
| ⑦ その他              | 27  | 5   | 9   | 13    |
| 合計                 | 344 | 73  | 122 | 149   |



問64 学生生活で充実していることは何ですか

(上位から3つまで選んでください)

|                 | 計    | 2回生 | 3回生 | 4回生以上 |
|-----------------|------|-----|-----|-------|
| ① 学業            | 263  | 57  | 90  | 116   |
| ② クラブ・サークルの課外活動 | 385  | 89  | 136 | 160   |
| ③ 人間関係          | 401  | 92  | 125 | 185   |
| ④ 趣味・娯楽         | 311  | 65  | 107 | 140   |
| ⑤ アルバイト         | 205  | 41  | 78  | 86    |
| ⑥ ボランティア活動      | 61   | 6   | 17  | 37    |
| ⑦ その他           | 9    | 1   | 2   | 6     |
| ⑧ 無回答・未記入       | 53   | 0   | 0   | 0     |
| 合計              | 1688 | 351 | 555 | 730   |

