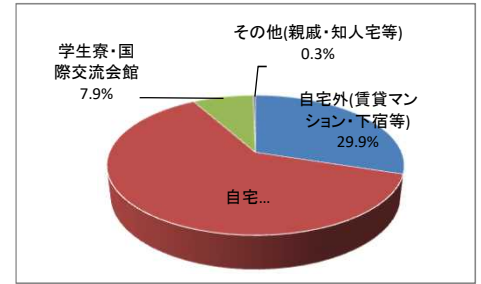
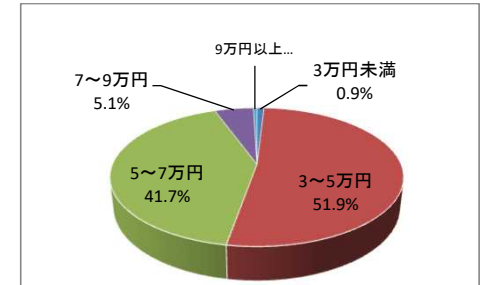


A住まい・通学

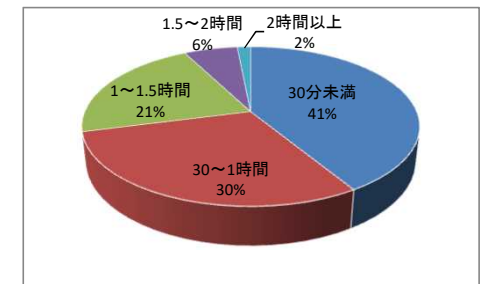
①現在の住まい		新2回生	新3回生	新4回生以上	総計
1	自宅外(賃貸マンション・下宿等)	62	61	93	216
2	自宅	159	153	135	447
3	学生寮・国際交流会館	18	22	17	57
4	その他(親戚・知人宅等)	2	0	0	2



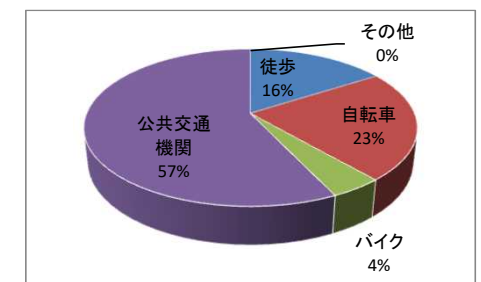
①-1家賃総額(自宅外—賃貸マンション・下宿等)		新2回生	新3回生	新4回生以上	総計
1	3万円未満	0	0	2	2
2	3~5万円	40	26	46	112
3	5~7万円	16	32	42	90
4	7~9万円	5	3	3	11
5	9万円以上	1	0	0	1



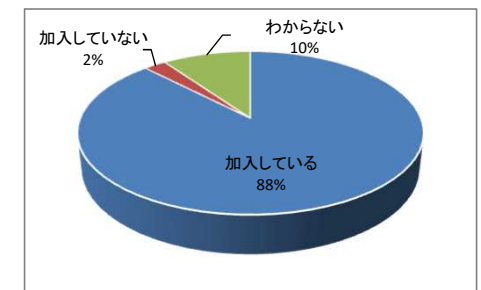
②通学時間(片道)		新2回生	新3回生	新4回生以上	総計
1	30分未満	93	89	115	297
2	30~1時間	66	82	66	214
3	1~1.5時間	62	51	41	154
4	1.5~2時間	18	11	15	44
5	2時間以上	1	3	7	11



③主な通学手段(最も利用時間が長いもの1つのみ)		新2回生	新3回生	新4回生以上	総計
1	徒歩	39	31	45	115
2	自転車	52	50	61	163
3	バイク	4	8	19	31
4	公共交通機関	145	147	119	411
5	その他	0	0	0	0

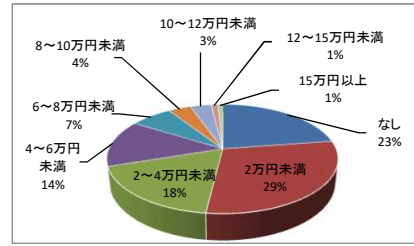


③-1自転車損害賠償保険(自転車通学者)		新2回生	新3回生	新4回生以上	総計
1	加入している	47	42	54	143
2	加入していない	1	3	0	4
3	わからない	4	5	7	16

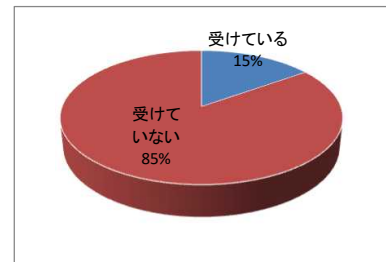


B経済面

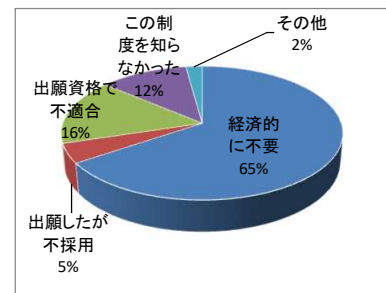
①家族等からの経済的援助		新2回生	新3回生	新4回生以上	集計
1	なし	58	50	55	163
2	2万円未満	68	81	62	211
3	2~4万円未満	44	40	45	129
4	4~6万円未満	38	27	36	101
5	6~8万円未満	21	10	19	50
6	8~10万円未満	6	14	7	27
7	10~12万円未満	5	8	12	25
8	12~15万円未満	3	4	1	8
9	15万円以上	2	0	4	6



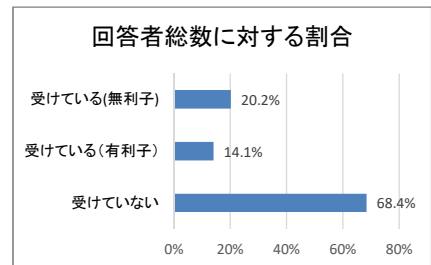
②授業料の免除・徴収猶予		新2回生	新3回生	新4回生以上	集計
1	受けている	43	29	38	110
2	受けていない	198	207	207	612



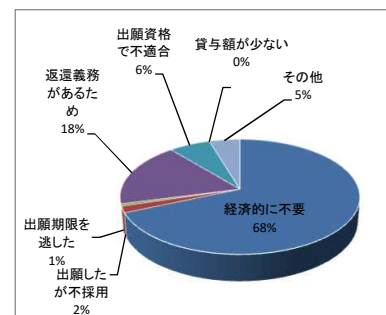
②-1 授業料免除等・受けていない理由		新2回生	新3回生	新4回生以上	集計
1	経済的に不要	122	134	138	394
2	出願したが不採用	6	5	17	28
3	出願資格で不適合	31	32	33	96
4	この制度を知らなかった	26	30	14	70
5	その他	8	3	2	13



③奨学金の貸与		新2回生	新3回生	新4回生以上	集計
1	受けている(無利子)	50	44	52	146
2	受けている(有利子)	40	30	32	102
3	受けていない	160	166	168	494

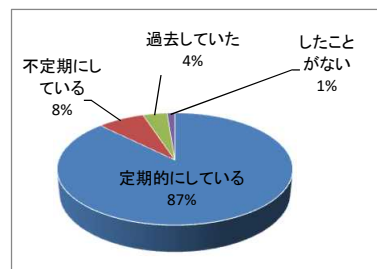


③-1 奨学金・受けていない理由		新2回生	新3回生	新4回生以上	集計
1	経済的に不要	95	121	119	335
2	出願したが不採用	4	4	1	9
3	出願期限を逃した	1	1	1	3
4	返還義務があるため	30	28	30	88
5	出願資格で不適合	14	9	8	31
6	貸与額が少ない	0	0	0	0
7	その他	12	3	8	23

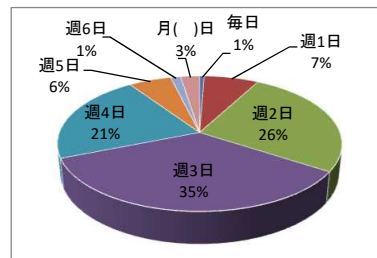


○アルバイト状況

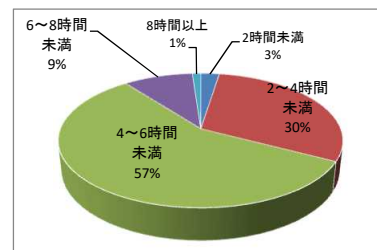
①現在のアルバイト状況	新2回生	新3回生	新4回生以上	集計
1 定期的に行っている	204	221	204	629
2 不規則に行っている	25	4	25	54
3 過去に行っていた	11	6	11	28
4 したことがない	3	3	3	9



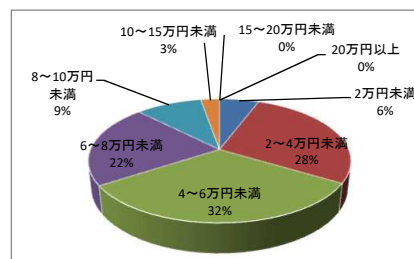
①-1アルバイトの頻度	新2回生	新3回生	新4回生以上	集計
1 毎日	1	2	1	4
2 週1日	10	8	31	49
3 週2日	46	55	75	176
4 週3日	85	81	68	234
5 週4日	55	57	32	144
6 週5日	10	15	13	38
7 週6日	2	5	2	9
8 月()日	8	3	6	17



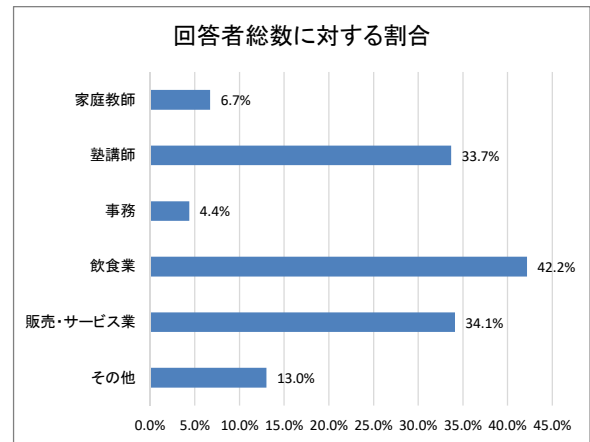
①-21日当たりの従事時間	新2回生	新3回生	新4回生以上	集計
1 2時間未満	5	6	0	11
2 2~4時間未満	68	65	0	133
3 4~6時間未満	121	130	0	251
4 6~8時間未満	21	20	0	41
5 8時間以上	0	5	0	5



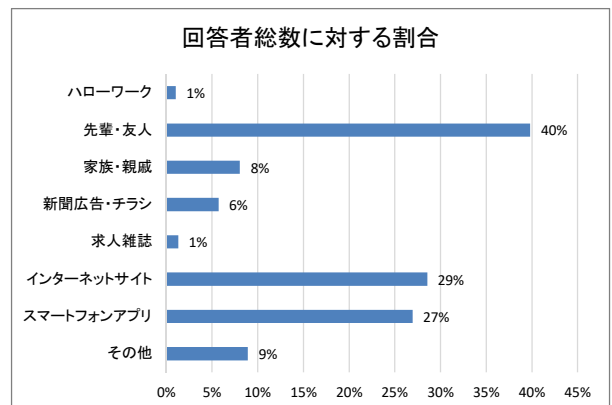
①-3収入(月額)	新2回生	新3回生	新4回生以上	集計
1 2万円未満	16	10	12	38
2 2~4万円未満	57	64	62	183
3 4~6万円未満	71	66	75	212
4 6~8万円未満	50	53	40	143
5 8~10万円未満	18	21	25	64
6 10~15万円未満	3	7	8	18
7 15~20万円未満	0	0	0	0
8 20万円以上	0	0	0	0



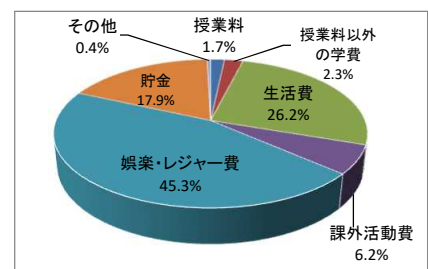
①-4職種(3つまで)	新2回生	新3回生	新4回生以上	集計
1 家庭教師	8	24	14	46
2 塾講師	88	90	52	230
3 事務	7	10	13	30
4 飲食業	94	104	90	288
5 販売・サービス業	72	69	92	233
6 その他	25	33	31	89



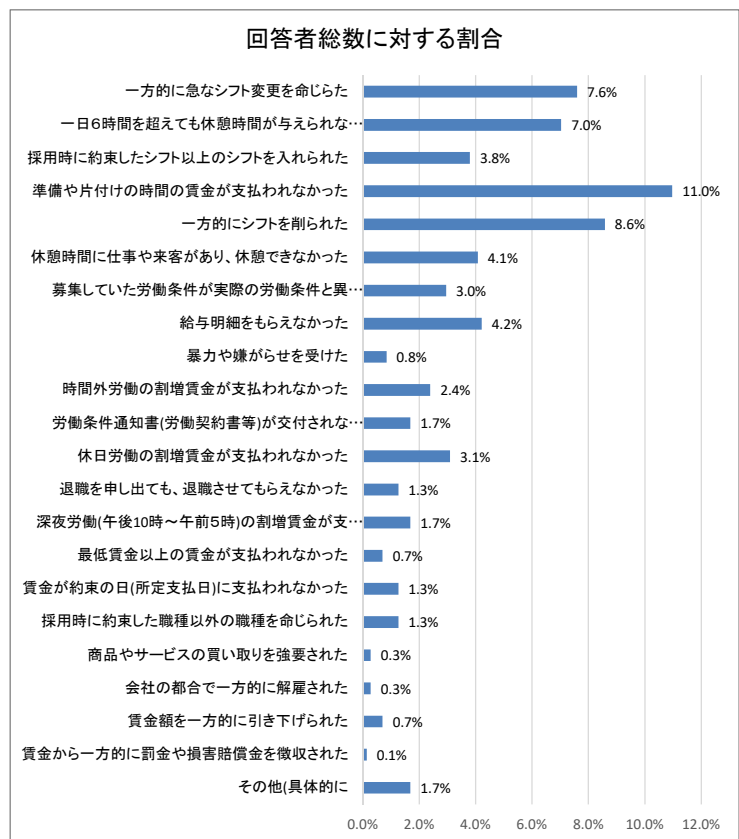
①-5探索手段・紹介所等(複数可)	新2回生	新3回生	新4回生以上	集計
1 ハローワーク	3	4	0	7
2 先輩・友人	76	100	96	272
3 家族・親戚	19	18	18	55
4 新聞広告・チラシ	11	16	12	39
5 求人雑誌	3	1	5	9
6 インターネットサイト	67	62	66	195
7 スマートフォンアプリ	61	67	56	184
8 その他	26	15	20	61



①-6収入の最大の用途(1つのみ)	新2回生	新3回生	新4回生以上	集計
1 授業料	5	4	3	12
2 授業料以外の学費	8	2	6	16
3 生活費	48	60	78	186
4 課外活動費	15	12	17	44
5 娯楽・レジャー費	107	117	97	321
6 貯金	52	44	31	127
7 その他	1	1	1	3

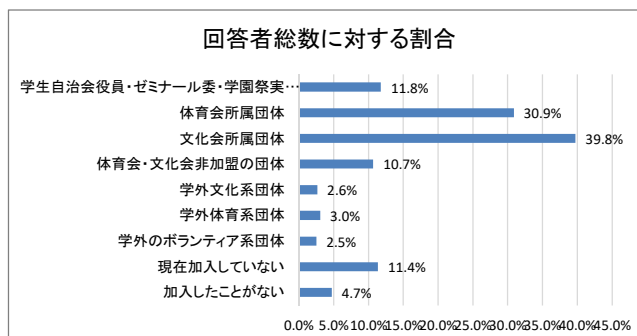


①ー7ブラックバイト(複数可)	新2回生	新3回生	新4回生以上	集計
1 一方的に急なシフト変更を命じられた	17	19	18	54
2 一日6時間を超えても休憩時間が与えられなかった	20	19	11	50
3 採用時に約束したシフト以上のシフトを入れられた	10	11	6	27
4 準備や片付けの時間の賃金が支払われなかった	26	28	24	78
5 一方的にシフトを削られた	17	22	22	61
6 休憩時間に仕事や来客があり、休憩できなかった	12	9	8	29
7 募集していた労働条件が実際の労働条件と異なっていた	9	6	6	21
8 給与明細をもらえなかった	8	11	11	30
9 暴力や嫌がらせを受けた	3	2	1	6
10 時間外労働の割増賃金が支払われなかった	6	7	4	17
11 労働条件通知書(労働契約書等)が交付されなかった	6	3	3	12
12 休日労働の割増賃金が支払われなかった	3	8	11	22
13 退職を申し出ても、退職させてもらえなかった	1	3	5	9
14 深夜労働(午後10時～午前5時)の割増賃金が支払われなかった	3	6	3	12
15 最低賃金以上の賃金が支払われなかった	3	2	0	5
16 賃金が約束の日(所定支払日)に支払われなかった	5	2	2	9
17 採用時に約束した職種以外の職種を命じられた	2	5	2	9
18 商品やサービスの買い取りを強要された	0	1	1	2
19 会社の都合で一方的に解雇された	0	0	2	2
20 賃金額を一方的に引き下げられた	3	0	2	5
21 賃金から一方的に罰金や損害賠償金を徴収された	1	0	0	1
22 その他(具体的に)	6	1	5	12

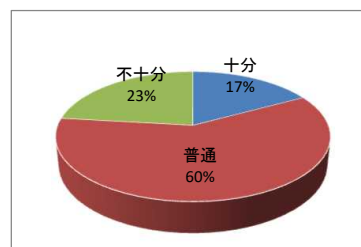


Dクラブ・サークル活動

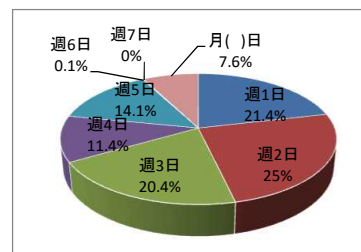
①クラブ・サークル等への加入(複数可)	新2回生	新3回生	新4回生以上	集計
1 学生自治会役員・ゼミナール委・学園祭実行委	34	25	26	85
2 体育会所属団体	86	75	62	223
3 文化会所属団体	88	104	95	287
4 体育会・文化会非加盟の団体	29	22	26	77
5 学外文化系団体	10	5	4	19
6 学外体育系団体	13	5	4	22
7 学外のボランティア系団体	9	6	3	18
8 現在加入していない	18	21	43	82
9 加入したことがない	11	7	16	34



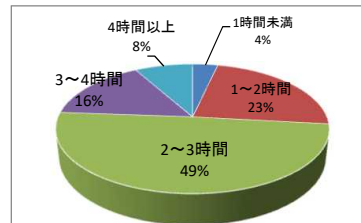
①-1(1)学内施設設備の充実度	新2回生	新3回生	新4回生以上	集計
1 十分	41	31	27	99
2 普通	125	114	106	345
3 不十分	32	56	46	134



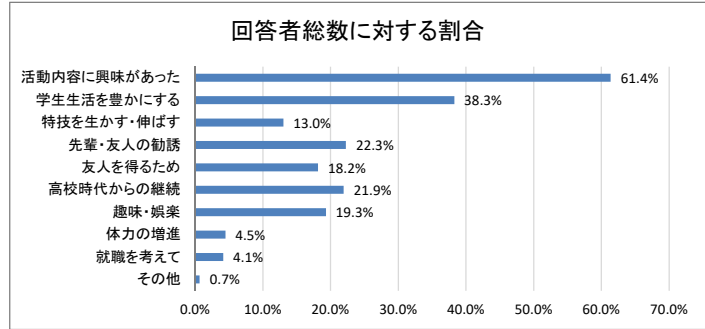
①-1(2)平均活動日数(1週あたり)	新2回生	新3回生	新4回生以上	集計
1 週1日	37	37	52	126
2 週2日	51	62	34	147
3 週3日	49	44	27	120
4 週4日	26	24	17	67
5 週5日	26	28	29	83
6 週6日	0	0	1	1
7 週7日	0	0	0	0
8 月()日	15	9	21	45



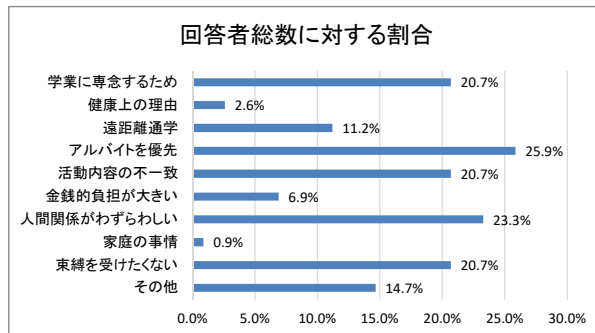
①-1(3)平均活動時間(1日あたり)	新2回生	新3回生	新4回生以上	集計
1 1時間未満	7	8	6	21
2 1~2時間	48	40	48	136
3 2~3時間	100	98	92	290
4 3~4時間	27	41	24	92
5 4時間以上	21	16	11	48



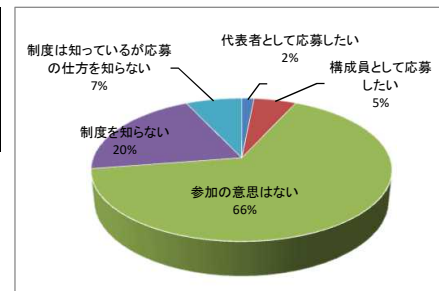
①-1(4)加入した理由(3つまで)	新2回生	新3回生	新4回生以上	集計
1 活動内容に興味があった	121	135	116	372
2 学生生活を豊かにする	82	76	74	232
3 特技を生かす・伸ばす	32	26	21	79
4 先輩・友人の勧誘	42	52	41	135
5 友人を得るため	47	29	34	110
6 高校時代からの継続	54	42	37	133
7 趣味・娯楽	40	40	37	117
8 体力の増進	13	9	5	27
9 就職を考えて	5	14	6	25
10 その他	2	1	1	4



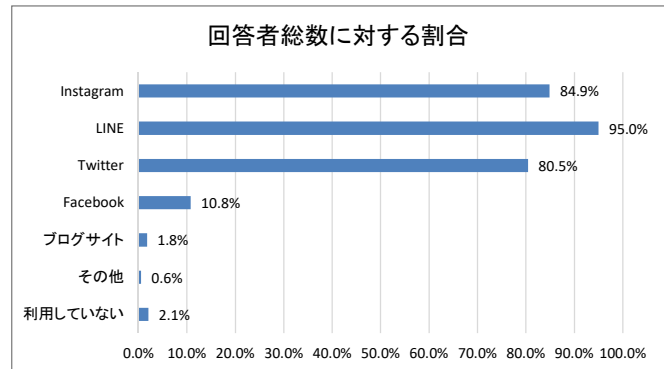
①-2加入しない、していない理由(3つまで)	新2回生	新3回生	新4回生以上	集計
1 学業に専念するため	6	5	13	24
2 健康上の理由	0	1	2	3
3 遠距離通学	4	4	5	13
4 アルバイトを優先	7	8	15	30
5 活動内容の不一致	5	8	11	24
6 金銭的負担が大きい	1	0	7	8
7 人間関係がわずらわしい	9	5	13	27
8 家庭の事情	0	1	0	1
9 束縛を受けたくない	6	8	10	24
10 その他	3	2	12	17



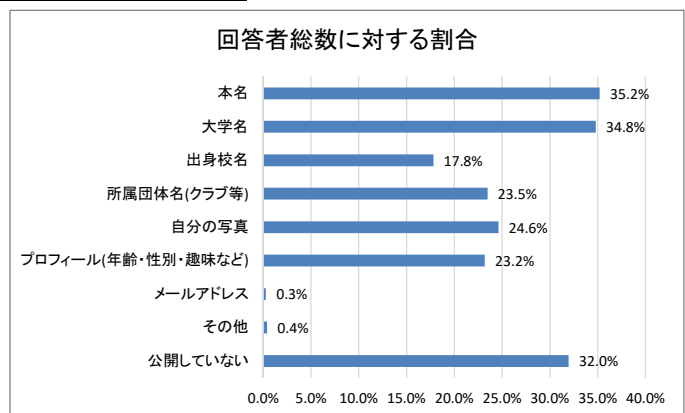
①e-Project@kyokyoへの応募		新2回生	新3回生	新4回生以上	集計
1	代表者として応募したい	2	0	2	11
2	構成員として応募したい	15	12	11	38
3	参加の意思はない	131	144	189	464
4	制度を知らない	63	61	20	144
5	制度は知っているが応募の仕方を知らない	18	13	19	50



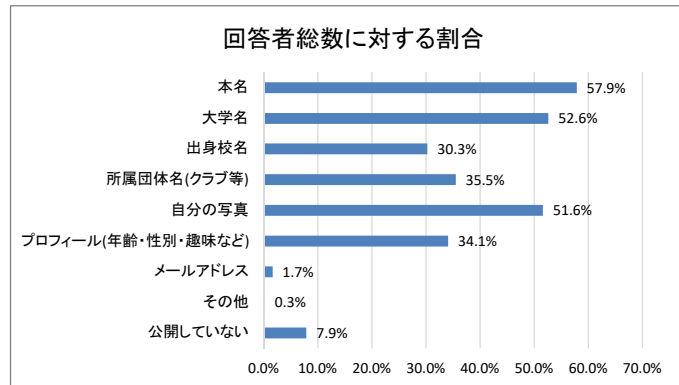
②SNS等の利用(複数可)		新2回生	新3回生	新4回生以上	集計
1	Instagram	206	209	198	613
2	LINE	225	226	235	686
3	Twitter	193	190	198	581
4	Facebook	16	22	40	78
5	ブログサイト	3	5	5	13
6	その他	4	0	0	4
7	利用していない	5	4	6	15



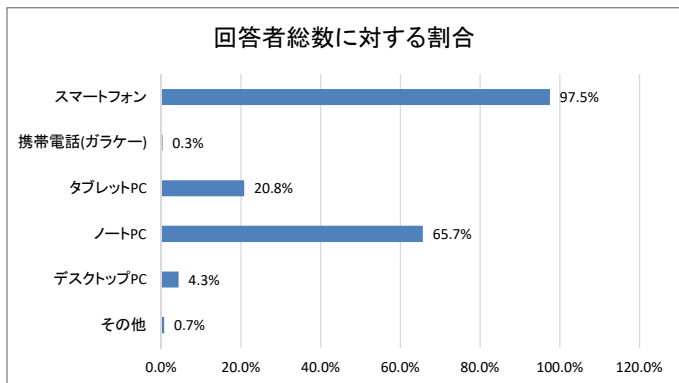
②-1 SNS等での情報公開(ネット全体に公開, 複数可)		新2回生	新3回生	新4回生以上	集計
1	本名	71	84	94	249
2	大学名	95	77	74	246
3	出身校名	43	45	38	126
4	所属団体名(クラブ等)	45	60	61	166
5	自分の写真	45	58	71	174
6	プロフィール(年齢・性別・趣味など)	48	56	60	164
7	メールアドレス	1	0	1	2
8	その他	2	1	0	3
9	公開していない	77	72	77	226



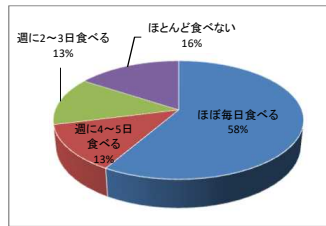
②-2SNS等での情報公開(友人・知人に公開, 複数可)		新2回生	新3回生	新4回生以上	集計
1	本名	118	140	151	409
2	大学名	136	118	118	372
3	出身校名	73	71	70	214
4	所属団体名(クラブ等)	71	92	88	251
5	自分の写真	113	128	124	365
6	プロフィール(年齢・性別・趣味など)	77	82	82	241
7	メールアドレス	2	4	6	12
8	その他	1	1	0	2
9	公開していない	19	19	18	56



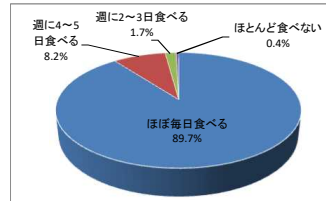
③自分専用の情報機器の所有(複数可)		新2回生	新3回生	新4回生以上	集計
1	スマートフォン	233	230	241	704
2	携帯電話(ガラケー)	2	0	0	2
3	タブレットPC	48	42	60	150
4	ノートPC	162	161	151	474
5	デスクトップPC	11	5	15	31
6	その他	1	2	2	5



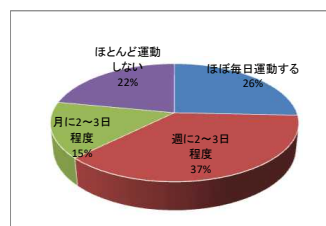
①朝食摂取状況		新2回生	新3回生	新4回生以上	集計
1	ほぼ毎日食べる	146	138	127	411
2	週に4～5日食べる	25	25	39	89
3	週に2～3日食べる	30	28	35	93
4	ほとんど食べない	32	38	41	111



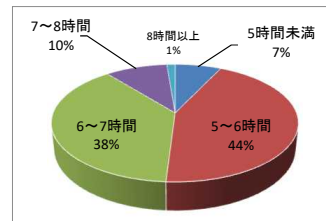
②昼食摂取状況		新2回生	新3回生	新4回生以上	集計
1	ほぼ毎日食べる	218	206	207	631
2	週に4～5日食べる	13	17	28	58
3	週に2～3日食べる	1	5	6	12
4	ほとんど食べない	0	2	1	3



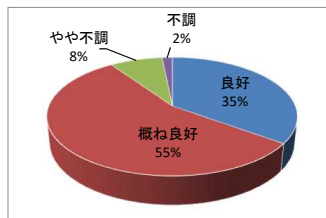
③運動習慣		新2回生	新3回生	新4回生以上	集計
1	ほぼ毎日運動する	70	57	54	181
2	週に2～3日程度	92	87	82	261
3	月に2～3日程度	31	30	47	108
4	ほとんど運動しない	40	56	59	155



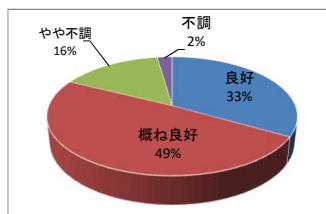
④平均睡眠時間		新2回生	新3回生	新4回生以上	集計
1	5時間未満	16	21	13	50
2	5～6時間	108	100	100	308
3	6～7時間	89	86	93	268
4	7～8時間	15	20	32	67
5	8時間以上	3	2	4	9



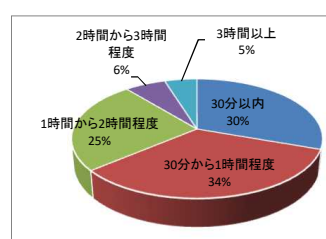
⑤体の健康		新2回生	新3回生	新4回生以上	集計
1	良好	76	87	82	245
2	概ね良好	132	118	138	388
3	やや不調	16	21	19	56
4	不調	6	2	3	11



⑥心の健康		新2回生	新3回生	新4回生以上	集計
1	良好	77	82	74	233
2	概ね良好	121	110	113	344
3	やや不調	28	32	48	108
4	不調	5	4	7	16

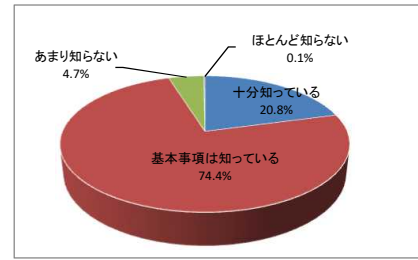


⑦1日あたりの平均学習時間		新2回生	新3回生	新4回生以上	集計
1	30分以内	87	82	44	213
2	30分から1時間程度	83	90	62	235
3	1時間から2時間程度	51	49	76	176
4	2時間から3時間程度	9	6	28	43
5	3時間以上	1	1	32	34

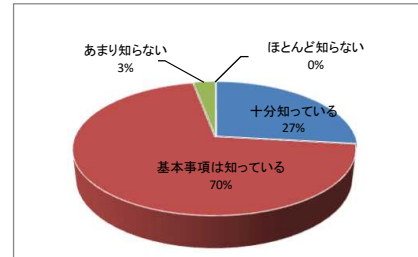


G危機・被害等

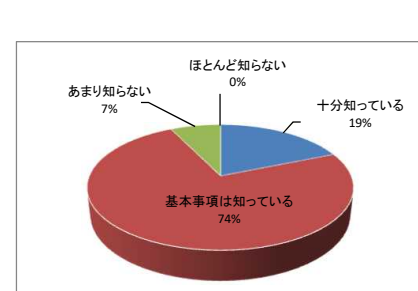
①性感染症の知識		新2回生	新3回生	新4回生以上	集計
1	十分知っている	44	33	69	146
2	基本事項は知っている	175	181	165	521
3	あまり知らない	12	13	8	33
4	ほとんど知らない	0	1	0	1



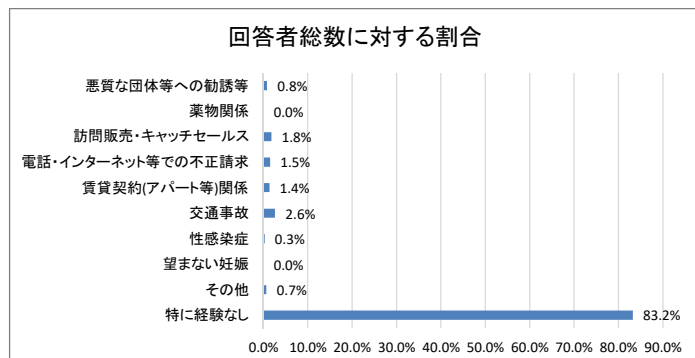
②薬物(大麻等)の知識		新2回生	新3回生	新4回生以上	集計
1	十分知っている	59	50	79	188
2	基本事項は知っている	163	174	156	493
3	あまり知らない	9	5	7	21
4	ほとんど知らない	0	0	0	0



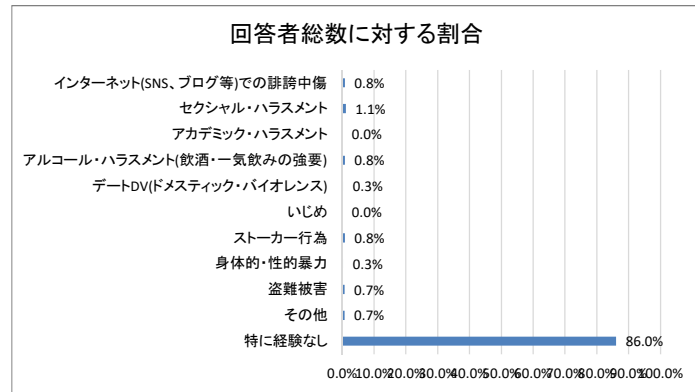
③ハラスメントに関する知識		新2回生	新3回生	新4回生以上	集計
1	十分知っている	36	32	64	132
2	基本事項は知っている	173	181	164	518
3	あまり知らない	22	16	13	51
4	ほとんど知らない	0	0	0	0



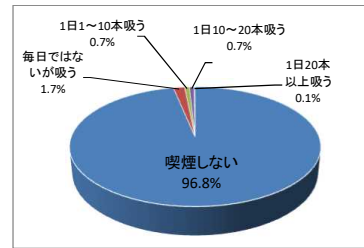
④ここ1年の生活トラブル(複数可)		新2回生	新3回生	新4回生以上	集計
1	悪質な団体等への勧誘等	1	2	3	6
2	薬物関係	0	0	0	0
3	訪問販売・キャッチセールス	5	4	4	13
4	電話・インターネット等での不正請求	5	3	3	11
5	賃貸契約(アパート等)関係	3	4	3	10
6	交通事故	2	7	10	19
7	性感染症	0	0	2	2
8	望まない妊娠	0	0	0	0
9	その他	2	1	2	5
10	特に経験なし	206	193	202	601



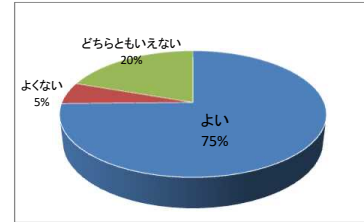
⑤ここ1年の被害経験(複数可)	新2回生	新3回生	新4回生以上	集計
1 インターネット(SNS、ブログ等)での誹謗中傷	2	4	0	6
2 セクシャル・ハラスメント	2	1	5	8
3 アカデミック・ハラスメント	0	0	0	0
4 アルコール・ハラスメント(飲酒・一気飲みの強要)	3	1	2	6
5 デートDV(ドメスティック・バイオレンス)	1	1	0	2
6 いじめ	0	0	0	0
7 ストーカー行為	4	2	0	6
8 身体的・性的暴力	1	1	0	2
9 盗難被害	1	1	3	5
10 その他	0	4	1	5
11 特に経験なし	211	197	213	621



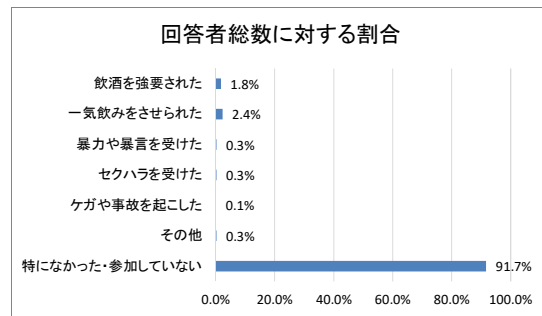
①喫煙の習慣	新2回生	新3回生	新4回生以上	集計
1 喫煙しない	230	220	228	678
2 毎日ではないが吸う	0	5	7	12
3 1日1～10本吸う	0	1	4	5
4 1日10～20本吸う	1	2	2	5
5 1日20本以上吸う	0	0	1	1



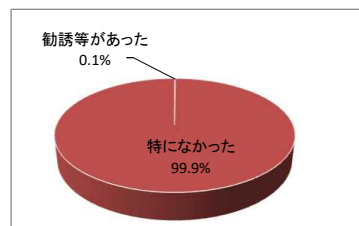
②学内全面禁煙化	新2回生	新3回生	新4回生以上	集計
1 よい	179	179	165	523
2 よくない	10	9	20	39
3 どちらともいえない	41	40	57	138



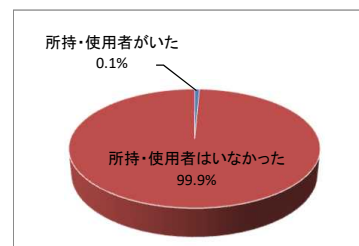
③飲み会・コンパの場で(複数可)	新2回生	新3回生	新4回生以上	集計
1 飲酒を強要された	5	3	5	13
2 一気飲みをさせられた	3	5	9	17
3 暴力や暴言を受けた	0	2	0	2
4 セクハラを受けた	0	2	0	2
5 ケガや事故を起こした	0	1	0	1
6 その他	1	1	0	2
7 特になかった・参加していない	220	216	226	662



④危険ドラッグ等への勧誘(ここ1年)	新2回生	新3回生	新4回生以上	集計
1 勧誘等があった	0	1	0	1
2 特になかった	231	227	242	700

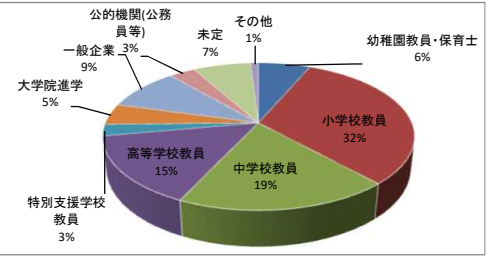


⑤危険ドラッグ等の所持・使用者(ここ1年)	新2回生	新3回生	新4回生以上	集計
1 所持・使用者がいた	3	2	0	5
2 所持・使用者はいなかった	227	226	242	695

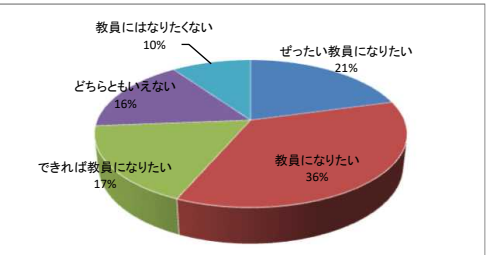


希望進路

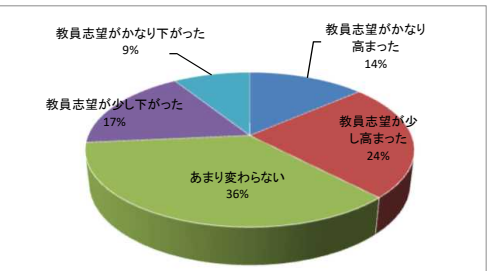
①卒業後の第1希望進路(1つのみ)	新2回生	新3回生	新4回生以上	集計
1 幼稚園教員・保育士	16	15	15	46
2 小学校教員	81	70	76	227
3 中学校教員	55	36	43	134
4 高等学校教員	43	34	31	108
5 特別支援学校教員	4	7	7	18
6 大学院進学	5	14	14	33
7 一般企業	10	20	37	67
8 公的機関(公務員等)	2	12	9	23
9 未定	18	25	8	51
10 その他	2	1	4	7



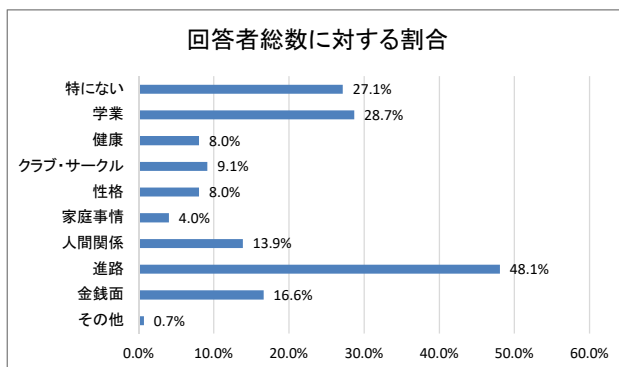
②現在の教員志望度(1つのみ)	新2回生	新3回生	新4回生以上	集計
1 ぜったい教員になりたい	55	33	60	148
2 教員になりたい	98	80	77	255
3 できれば教員になりたい	42	46	35	123
4 どちらともいえない	34	48	35	117
5 教員にはなりたくない	8	27	35	70



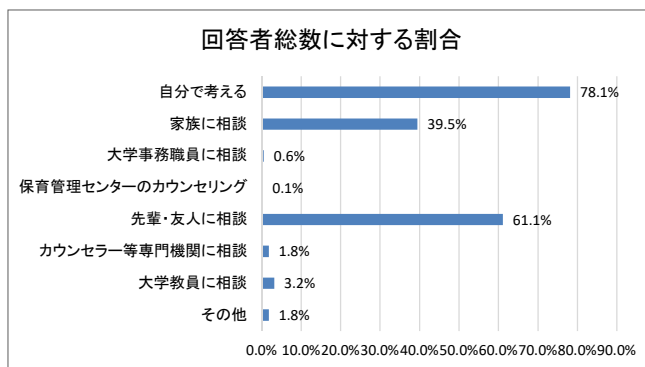
③教員志望度の変化(ここ1年間で)	新2回生	新3回生	新4回生以上	集計
1 教員志望がかなり高まった	26	16	55	97
2 教員志望が少し高まった	56	48	68	172
3 あまり変わらない	92	96	66	254
4 教員志望が少し下がった	47	48	29	124
5 教員志望がかなり下がった	15	25	24	64



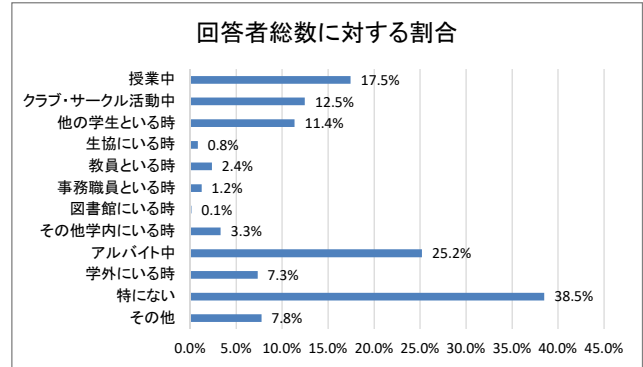
①現在の悩みや不安(3つまで)		新2回生	新3回生	新4回生以上	集計
1	特にない	89	60	47	196
2	学業	67	63	77	207
3	健康	19	23	16	58
4	クラブ・サークル	31	24	11	66
5	性格	19	16	23	58
6	家庭事情	9	9	11	29
7	人間関係	41	40	19	100
8	進路	77	109	161	347
9	金銭面	37	41	42	120
10	その他	2	2	1	5



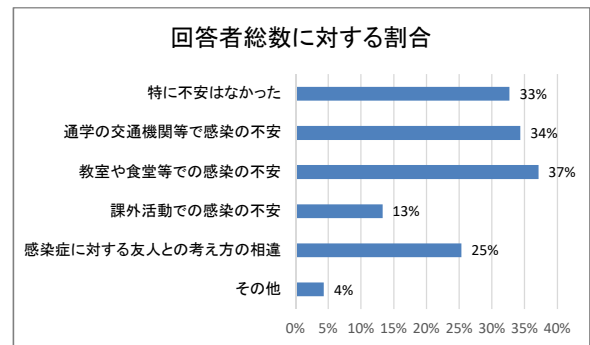
②悩みや不安の解決法(3つまで)		新2回生	新3回生	新4回生以上	集計
1	自分で考える	177	196	191	564
2	家族に相談	97	91	97	285
3	大学事務職員に相談	0	0	4	4
4	保育管理センターのカウンセリング	0	0	1	1
5	先輩・友人に相談	151	144	146	441
6	カウンセラー等専門機関に相談	1	4	8	13
7	大学教員に相談	1	4	18	23
8	その他	5	3	5	13



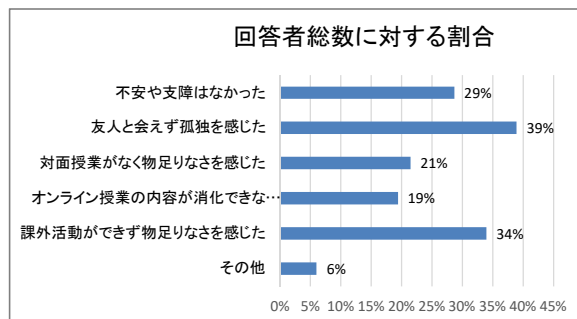
③ストレスを感じる場面(3つまで)		新2回生	新3回生	新4回生以上	集計
1	授業中	48	47	31	126
2	クラブ・サークル活動中	25	37	28	90
3	他の学生といる時	30	32	20	82
4	生協にいる時	2	2	2	6
5	教員といる時	9	3	5	17
6	事務職員といる時	3	3	3	9
7	図書館にいる時	0	0	1	1
8	その他学内にいる時	7	10	7	24
9	アルバイト中	66	57	59	182
10	学外にいる時	15	15	23	53
11	特にない	90	92	96	278
12	その他	13	15	28	56



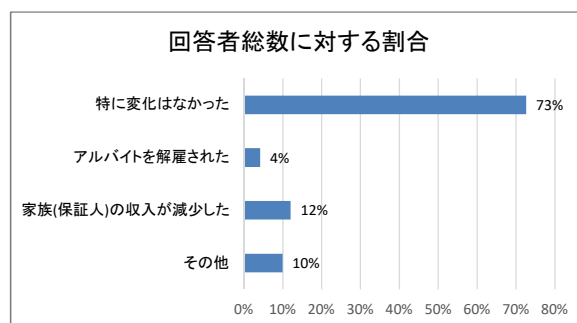
④コロナ関連で対面授業中の悩みや不安(複数可)		新2回生	新3回生	新4回生以上	集計
1	特に不安はなかった	91	69	76	236
2	通学の交通機関等で感染の不安	80	88	80	248
3	教室や食堂等での感染の不安	78	92	98	268
4	課外活動での感染の不安	28	35	33	96
5	感染症に対する友人との考え方の相違	44	75	64	183
6	その他	7	8	16	31



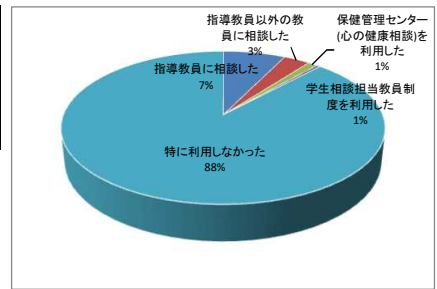
⑤コロナ関連で対面休止期間中の不安等(複数可)		新2回生	新3回生	新4回生以上	集計
1	不安や支障はなかった	73	69	65	207
2	友人と会えず孤独を感じた	77	95	109	281
3	対面授業がなく物足りなさを感じた	60	43	52	155
4	オンライン授業の内容が消化できなかった	47	55	38	140
5	課外活動ができず物足りなさを感じた	80	86	79	245
6	その他	12	13	18	43



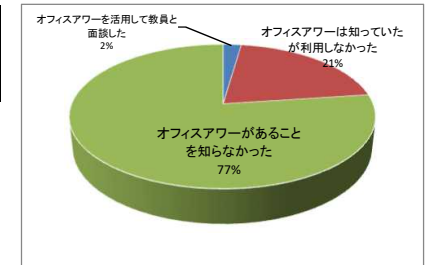
⑥コロナ関連でその他にあったこと(複数可)		新2回生	新3回生	新4回生以上	集計
1	特に変化はなかった	182	170	172	524
2	アルバイトを解雇された	4	9	17	30
3	家族(保証人)の収入が減少した	35	29	23	87
4	その他	16	24	32	72



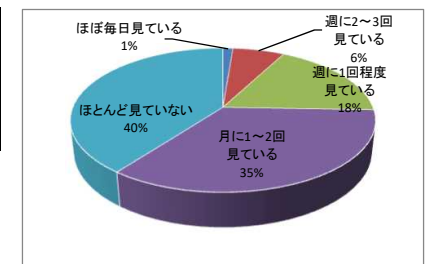
①ここ一年の学生相談の利用		新2回生	新3回生	新4回生以上	集計
1	指導教員に相談した	3	13	36	52
2	指導教員以外の教員に相談した	2	2	18	22
3	保健管理センター(心の健康相談)を利用した	4	1	3	8
4	学生相談担当教員制度を利用した	0	0	3	3
5	特に利用しなかった	227	216	184	627



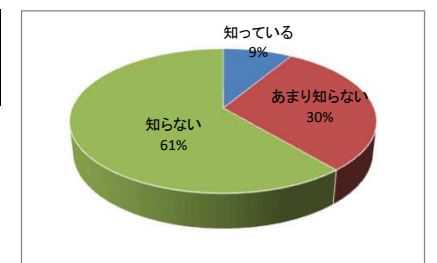
②オフィスアワーの活用		新2回生	新3回生	新4回生以上	集計
1	オフィスアワーを活用して教員と面談した	2	3	11	16
2	オフィスアワーは知っていたが利用しなかった	44	23	79	146
3	オフィスアワーがあることを知らなかった	190	206	150	546



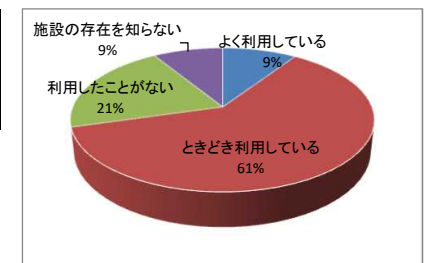
③メインストリート掲示板の閲覧		新2回生	新3回生	新4回生以上	集計
1	ほぼ毎日見ている	1	3	5	9
2	週に2~3回見ている	14	15	17	46
3	週に1回程度見ている	32	42	52	126
4	月に1~2回見ている	70	91	85	246
5	ほとんど見ていない	119	80	82	281



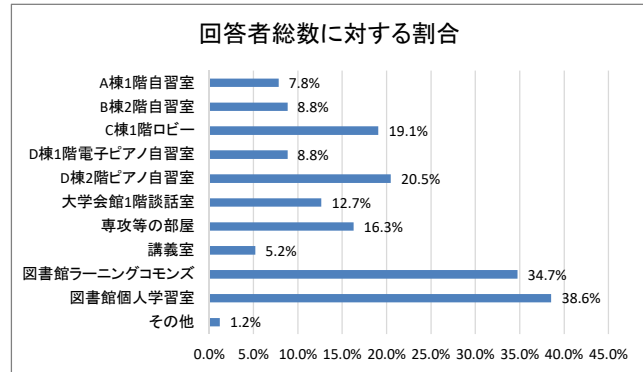
④ハラスメント相談窓口		新2回生	新3回生	新4回生以上	集計
1	知っている	19	24	18	61
2	あまり知らない	72	56	85	213
3	知らない	144	150	137	431



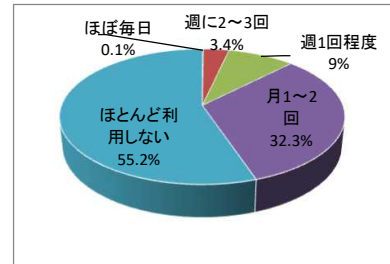
⑤自主的学習の施設		新2回生	新3回生	新4回生以上	集計
1	よく利用している	16	21	29	66
2	ときどき利用している	145	154	133	432
3	利用したことがない	57	34	55	146
4	施設の利用を知らない	18	21	23	62



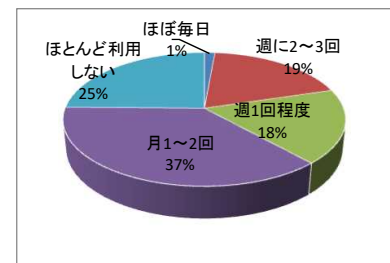
⑤-1 利用する学習施設(複数可)		新2回生	新3回生	新4回生以上	集計
1	A棟1階自習室	8	9	22	39
2	B棟2階自習室	12	11	21	44
3	C棟1階ロビー	45	37	13	95
4	D棟1階電子ピアノ自習室	21	18	5	44
5	D棟2階ピアノ自習室	39	41	22	102
6	大学会館1階談話室	31	19	13	63
7	専攻等の部屋	9	25	47	81
8	講義室	8	11	7	26
9	図書館ラーニングcommons	40	67	66	173
10	図書館個人学習室	44	75	73	192
11	その他	4	0	2	6



⑥IPCの利用		新2回生	新3回生	新4回生以上	集計
1	ほぼ毎日	0	0	1	1
2	週に2~3回	9	5	10	24
3	週1回程度	17	23	23	63
4	月1~2回	48	79	102	229
5	ほとんど利用しない	162	124	105	391

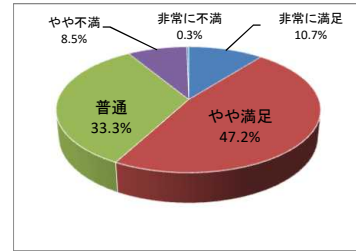


⑦図書館の利用		新2回生	新3回生	新4回生以上	集計
1	ほぼ毎日	0	1	9	10
2	週に2~3回	31	45	58	134
3	週1回程度	33	40	54	127
4	月1~2回	94	87	81	262
5	ほとんど利用しない	78	58	39	175

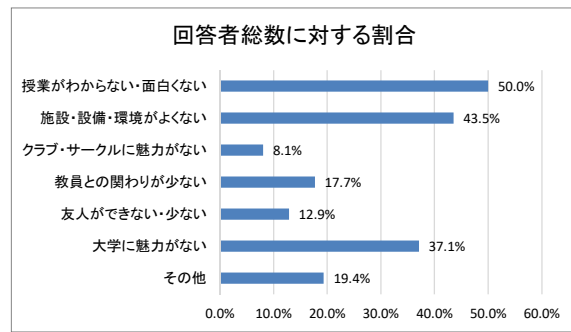


生活満足度

①生活満足度	新2回生	新3回生	新4回生以上	集計
1 非常に満足	30	23	23	76
2 やや満足	107	117	110	334
3 普通	76	68	92	236
4 やや不満	23	21	16	60
5 非常に不満	0	2	0	2



①-1 不満の理由(複数可)	新2回生	新3回生	新4回生以上	集計
1 授業がわからない・面白くない	14	14	3	31
2 施設・設備・環境がよくない	9	9	9	27
3 クラブ・サークルに魅力がない	1	2	2	5
4 教員との関わりが少ない	4	6	1	11
5 友人ができない・少ない	4	3	1	8
6 大学に魅力がない	5	12	6	23
7 その他	3	4	5	12



②学生生活での充実事項(3つまで)	新2回生	新3回生	新4回生以上	集計
1 学業	71	65	74	210
2 課外活動(クラブ・サークル等)	127	129	114	370
3 人間関係	127	122	119	368
4 趣味・娯楽	88	87	87	262
5 アルバイト	77	80	88	245
6 ボランティア活動	12	7	21	40
7 充実してない	4	8	6	18
8 その他	2	2	2	6

