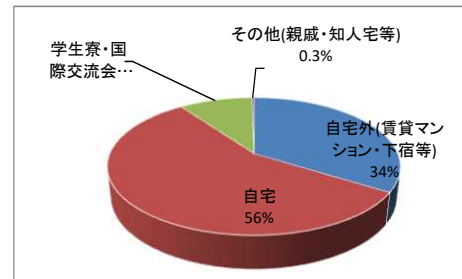
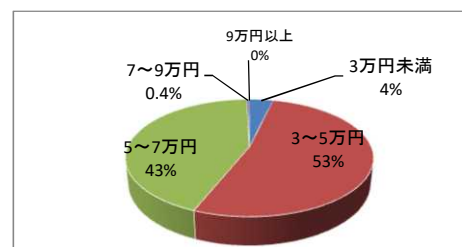


A住まい・通学

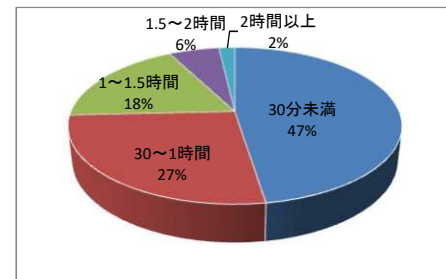
①現在の住まい		新2回生	新3回生	新4回生以上	総計
1	自宅外(賃貸マンション・下宿等)	69	78	92	239
2	自宅	150	125	122	397
3	学生寮・国際交流会館	25	18	25	68
4	その他(親戚・知人宅等)	1	1	0	2



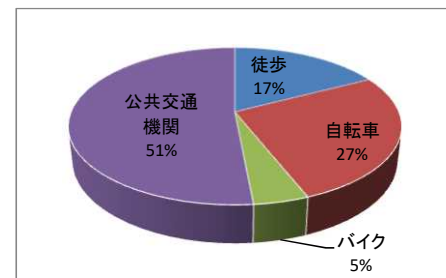
①-1家賃総額		新2回生	新3回生	新4回生以上	総計
1	3万円未満	2	0	7	9
2	3~5万円	34	44	50	128
3	5~7万円	34	33	39	106
4	7~9万円	0	1	0	1
5	9万円以上	0	0	0	0



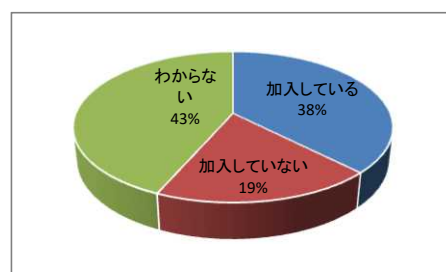
②通学時間(片道)		新2回生	新3回生	新4回生以上	総計
1	30分未満	104	109	123	336
2	30~1時間	67	65	57	189
3	1~1.5時間	61	31	36	128
4	1.5~2時間	10	13	18	41
5	2時間以上	4	4	5	13



③主な通学手段(最も利用時間が長いもの1つのみ)		新2回生	新3回生	新4回生以上	総計
1	徒歩	42	40	41	123
2	自転車	62	60	66	188
3	バイク	4	11	17	32
4	公共交通機関	138	111	115	364
5	その他	0	0	0	0

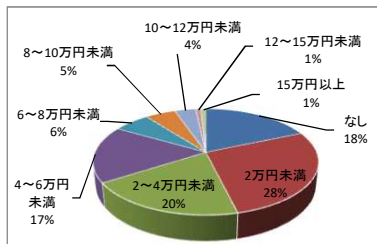


③-1自転車損害賠償保険		新2回生	新3回生	新4回生以上	総計
1	加入している	45	40	43	128
2	加入していない	3	2	5	10
3	わからない	13	19	19	51

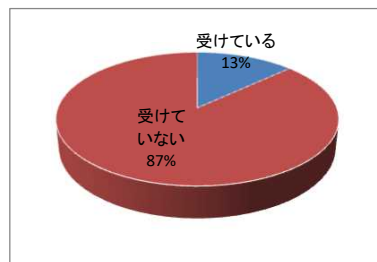


B経済面

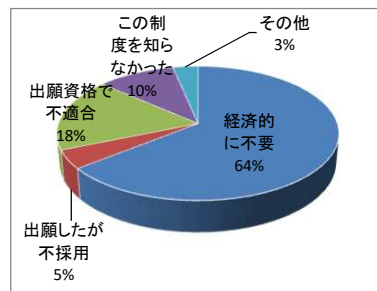
①家族等からの経済的援助		新2回生	新3回生	新4回生以上	集計
1	なし	43	34	52	129
2	2万円未満	74	63	55	192
3	2~4万円未満	44	43	50	137
4	4~6万円未満	37	47	37	121
5	6~8万円未満	18	11	14	43
6	8~10万円未満	11	12	13	36
7	10~12万円未満	8	7	10	25
8	12~15万円未満	2	2	2	6
9	15万円以上	4	1	1	6



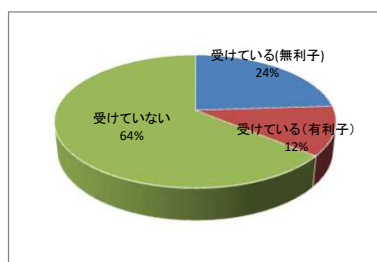
②授業料の免除・徴収猶予		新2回生	新3回生	新4回生以上	集計
1	受けている	23	35	35	93
2	受けていない	223	187	203	613



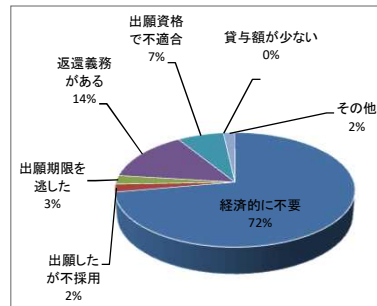
②-1 授業料免除等・受けていない理由		新2回生	新3回生	新4回生以上	集計
1	経済的に不要	127	118	144	389
2	出願したが不採用	8	9	10	27
3	出願資格で不適合	44	35	28	107
4	この制度を知らなかった	32	15	15	62
5	その他	8	9	3	20



③奨学金の貸与		新2回生	新3回生	新4回生以上	集計
1	受けている(無利子)	47	63	61	171
2	受けている(有利子)	26	23	36	85
3	受けていない	172	136	149	457

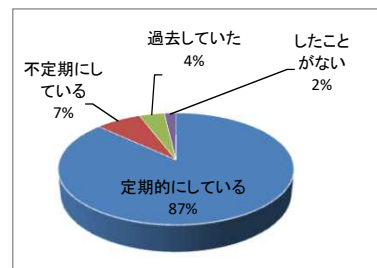


③-1 奨学金・受けていない理由		新2回生	新3回生	新4回生以上	集計
1	経済的に不要	118	92	115	325
2	出願したが不採用	3	2	5	10
3	出願期限を逃した	6	4	1	11
4	返還義務がある	22	23	19	64
5	出願資格で不適合	16	10	6	32
6	貸与額が少ない	0	0	0	0
7	その他	5	1	2	8

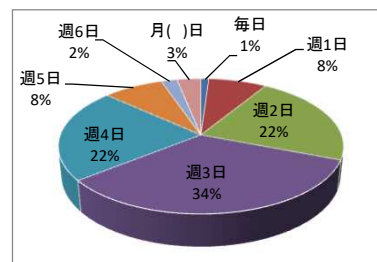


○アルバイト状況

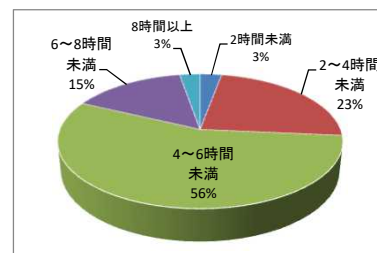
①現在のアルバイト状況	新2回生	新3回生	新4回生以上	集計
1 定期的に行っている	212	195	200	607
2 不規則に行っている	15	15	21	51
3 過去に行っていた	7	6	15	28
4 したことがない	7	5	1	13



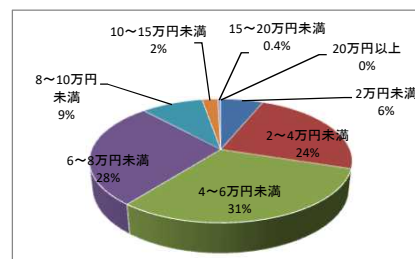
①-1アルバイトの頻度	新2回生	新3回生	新4回生以上	集計
1 毎日	3	1	3	7
2 週1日	15	13	23	51
3 週2日	52	38	63	146
4 週3日	83	75	47	221
5 週4日	48	53	14	148
6 週5日	21	18	14	53
7 週6日	4	7	3	14
8 月( )日	5	5	11	21



①-21日当たりの従事時間	新2回生	新3回生	新4回生以上	集計
1 2時間未満	9	6	4	19
2 2~4時間未満	74	38	43	155
3 4~6時間未満	120	126	120	366
4 6~8時間未満	22	35	43	100
5 8時間以上	3	4	11	18

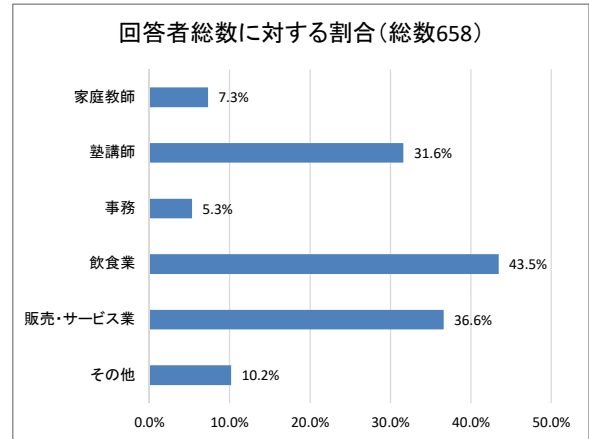


①-3収入(月額)	新2回生	新3回生	新4回生以上	集計
1 2万円未満	16	11	14	41
2 2~4万円未満	68	37	51	156
3 4~6万円未満	71	73	58	202
4 6~8万円未満	53	58	70	181
5 8~10万円未満	17	24	19	60
6 10~15万円未満	3	7	5	15
7 15~20万円未満	0	0	3	3
8 20万円以上	0	0	0	0



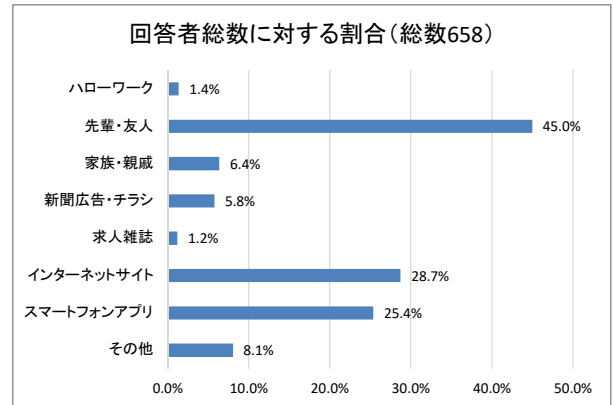
①-4職種(3つまで)	新2回生	新3回生	新4回生以上	集計
1 家庭教師	20	14	14	48
2 塾講師	97	61	50	208
3 事務	8	14	13	35
4 飲食業	103	90	93	286
5 販売・サービス業	64	97	80	241
6 その他	26	13	28	67

※回答数658

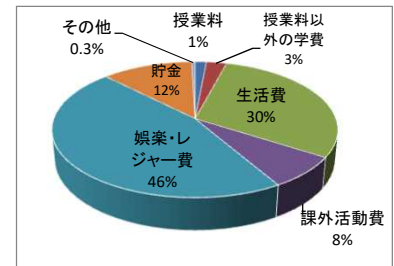


①-5探索手段・紹介所等(複数可)	新2回生	新3回生	新4回生以上	集計
1 ハローワーク	2	2	5	9
2 先輩・友人	95	100	101	296
3 家族・親戚	18	13	11	42
4 新聞広告・チラシ	10	16	12	38
5 求人雑誌	4	2	2	8
6 インターネットサイト	74	57	58	189
7 スマートフォンアプリ	57	63	47	167
8 その他	20	12	21	53

※回答数658

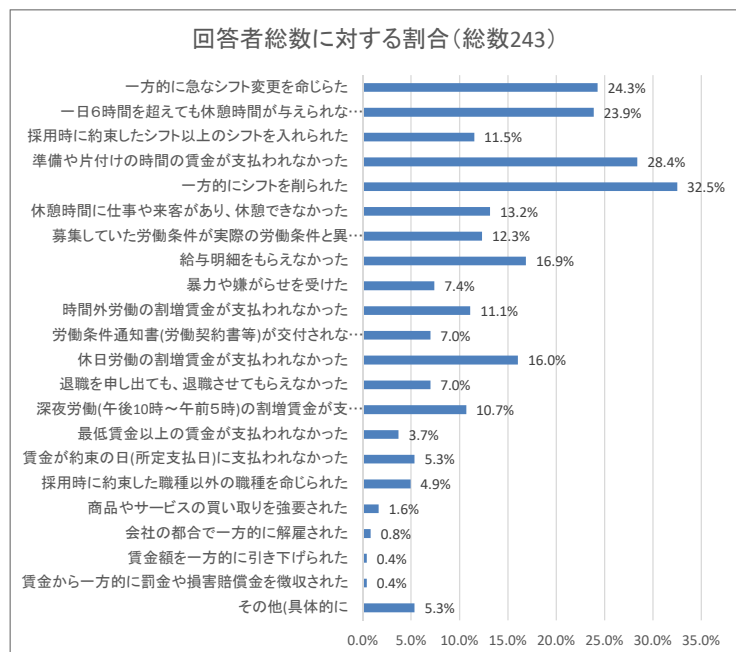


①-6収入の最大の用途(1つのみ)	新2回生	新3回生	新4回生以上	集計
1 授業料	6	0	4	10
2 授業料以外の学費	3	7	8	18
3 生活費	65	64	72	201
4 課外活動費	8	21	22	51
5 娯楽・レジャー費	117	100	93	310
6 貯金	34	28	19	81
7 その他	2	1	0	3



①ー7ブラックバイト(複数可)	新2回生	新3回生	新4回生以上	集計
1 一方的に急なシフト変更を命じられた	23	16	20	59
2 一日6時間を超えても休憩時間が与えられなかった	17	16	25	58
3 採用時に約束したシフト以上のシフトを入られた	12	7	9	28
4 準備や片付けの時間の賃金が支払われなかった	15	26	28	69
5 一方的にシフトを削られた	21	32	26	79
6 休憩時間に仕事や来客があり、休憩できなかった	11	14	7	32
7 募集していた労働条件が実際の労働条件と異なっていた	5	12	13	30
8 給与明細をもらえなかった	10	15	16	41
9 暴力や嫌がらせを受けた	2	7	9	18
10 時間外労働の割増賃金が支払われなかった	3	13	11	27
11 労働条件通知書(労働契約書等)が交付されなかった	6	4	7	17
12 休日労働の割増賃金が支払われなかった	5	14	20	39
13 退職を申し出ても、退職させてもらえなかった	2	8	7	17
14 深夜労働(午後10時～午前5時)の割増賃金が支払われなかった	6	10	10	26
15 最低賃金以上の賃金が支払われなかった	0	4	5	9
16 賃金が約束の日(所定支払日)に支払われなかった	2	4	7	13
17 採用時に約束した職種以外の職種を命じられた	1	6	5	12
18 商品やサービスの買い取りを強要された	1	0	3	4
19 会社の都合で一方的に解雇された	0	0	2	2
20 賃金額を一方的に引き下げられた	0	0	1	1
21 賃金から一方的に罰金や損害賠償金を徴収された	0	0	1	1
22 その他(具体的に)	3	6	4	13

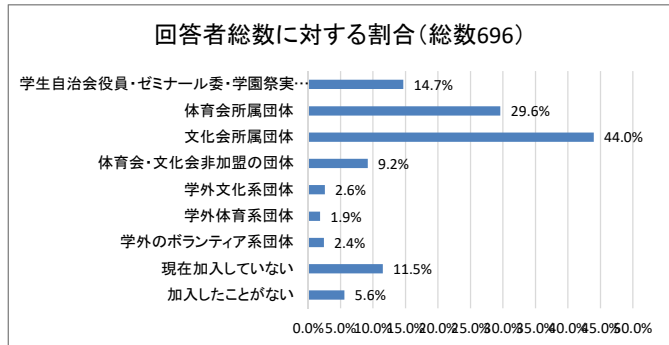
※回答数243



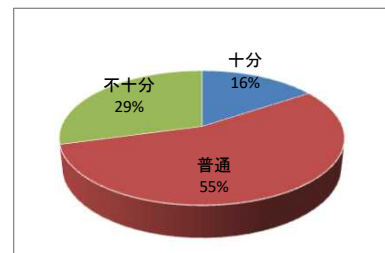
Dクラブ・サークル活動

①クラブ・サークル等への加入(複数可)	新2回生	新3回生	新4回生以上	集計
1 学生自治会役員・ゼミナール委・学園祭実行委	49	28	25	102
2 体育会所属団体	73	62	71	206
3 文化会所属団体	125	89	92	306
4 体育会・文化会非加盟の団体	25	22	17	64
5 学外文化系団体	7	5	6	18
6 学外体育系団体	5	2	6	13
7 学外のボランティア系団体	6	6	5	17
8 現在加入していない	13	25	42	80
9 加入したことがない	7	15	17	39

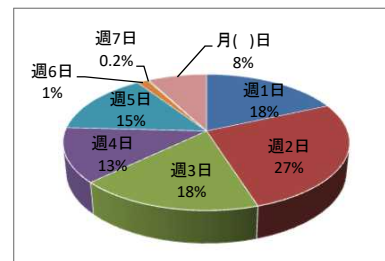
※回答数696件



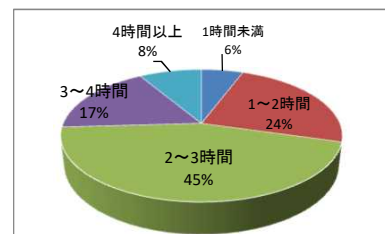
①-1(1)学内施設設備の充実度	新2回生	新3回生	新4回生以上	集計
1 十分	36	23	29	88
2 普通	126	97	86	309
3 不十分	53	52	59	164



①-1(2)平均活動日数(1週あたり)	新2回生	新3回生	新4回生以上	集計
1 週1日	38	37	29	104
2 週2日	62	43	46	151
3 週3日	38	36	27	101
4 週4日	29	13	31	73
5 週5日	32	25	27	84
6 週6日	1	4	3	8
7 週7日	0	0	1	1
8 月( )日	14	18	12	44

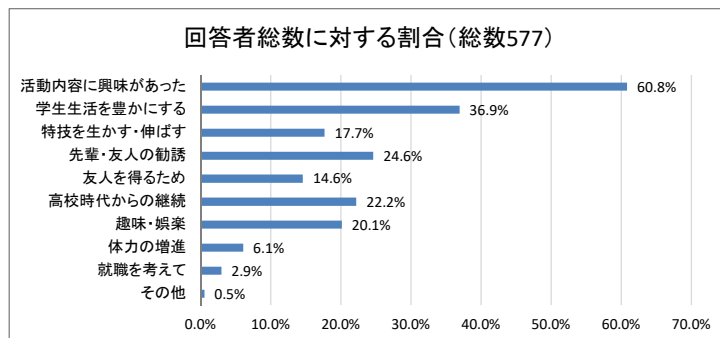


①-1(3)平均活動時間(1日あたり)	新2回生	新3回生	新4回生以上	集計
1 1時間未満	9	16	7	32
2 1~2時間	48	52	33	133
3 2~3時間	101	68	81	250
4 3~4時間	40	25	32	97
5 4時間以上	14	15	19	48



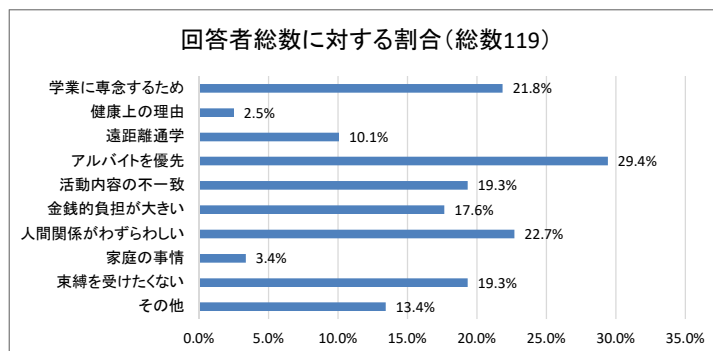
①-1(4)加入した理由(3つまで)	新2回生	新3回生	新4回生以上	集計
1 活動内容に興味があった	144	102	105	351
2 学生生活を豊かにする	76	65	72	213
3 特技を生かす・伸ばす	27	31	44	102
4 先輩・友人の勧誘	46	43	53	142
5 友人を得るため	40	21	23	84
6 高校時代からの継続	46	39	43	128
7 趣味・娯楽	56	30	30	116
8 体力の増進	13	13	9	35
9 就職を考えて	4	9	4	17
10 その他	1	1	1	3

※回答数577件

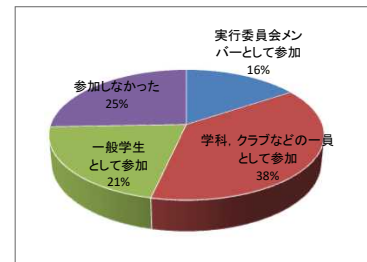


①-2加入しない、していない理由(3つまで)	新2回生	新3回生	新4回生以上	集計
1 学業に専念するため	4	10	12	26
2 健康上の理由	1	2	0	3
3 遠距離通学	2	2	8	12
4 アルバイトを優先	4	13	18	35
5 活動内容の不一致	5	10	8	23
6 金銭的負担が大きい	4	9	8	21
7 人間関係がわずらわしい	6	15	6	27
8 家庭の事情	1	2	1	4
9 束縛を受けたくない	3	9	11	23
10 その他	0	5	11	16

※回答数119件

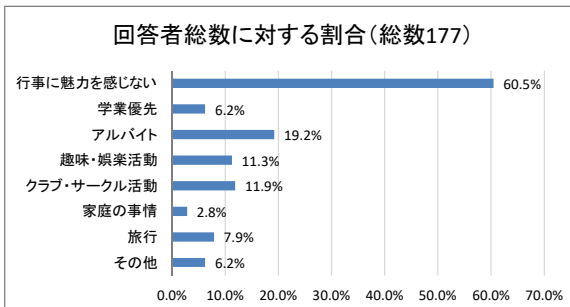


① 藤陵祭への参加	新2回生	新3回生	新4回生以上	集計
1 実行委員会メンバーとして参加	57	29	23	109
2 学科、クラブなどの一員として参加	126	71	65	262
3 一般学生として参加	39	55	51	145
4 参加しなかった	15	63	99	177

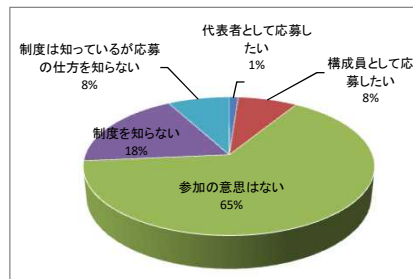


①-1 参加しなかった理由(3つまで)	新2回生	新3回生	新4回生以上	集計
1 行事に魅力を感じない	8	40	59	107
2 学業優先	3	3	5	11
3 アルバイト	5	11	18	34
4 趣味・娯楽活動	0	9	11	20
5 クラブ・サークル活動	5	8	8	21
6 家庭の事情	0	3	2	5
7 旅行	0	4	10	14
8 その他	0	3	8	11

※回答数177

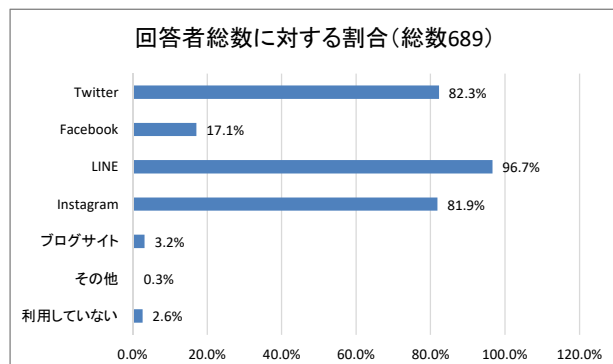


② e-Project@kyokyoへの応募	新2回生	新3回生	新4回生以上	集計
1 代表者として応募したい	1	6	1	8
2 構成員として応募したい	25	10	18	53
3 参加の意思はない	112	153	178	443
4 制度を知らない	75	32	19	126
5 制度は知っているが応募の仕方を知らない	20	15	20	55



③ SNS等の利用(複数可)	新2回生	新3回生	新4回生以上	集計
1 Twitter	186	172	209	567
2 Facebook	26	35	57	118
3 LINE	224	210	232	666
4 Instagram	202	170	192	564
5 ブログサイト	4	7	11	22
6 その他	1	1	0	2
7 利用していない	6	7	5	18

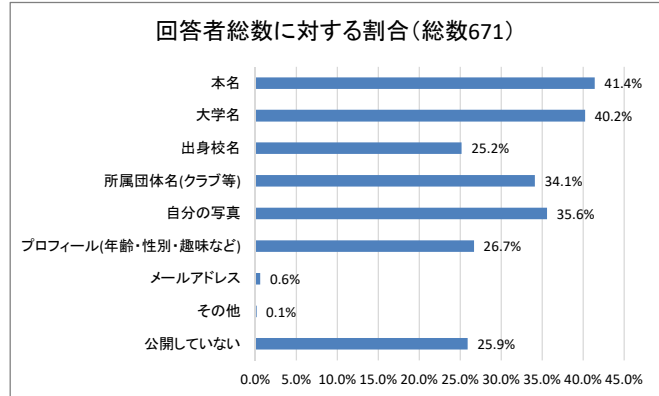
※回答数689





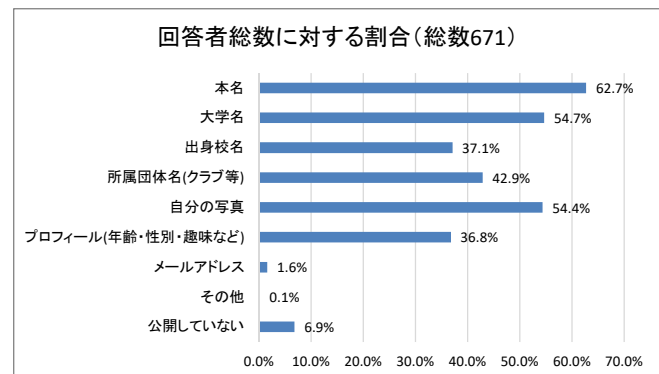
③-1 SNS等での情報公開(ネット全体に公開, 複数可)		新2回生	新3回生	新4回生以上	集計
1	本名	84	95	99	278
2	大学名	106	73	91	270
3	出身校名	73	43	53	169
4	所属団体名(クラブ等)	78	67	84	229
5	自分の写真	76	66	97	239
6	プロフィール(年齢・性別・趣味など)	69	49	61	179
7	メールアドレス	0	2	2	4
8	その他	0	1	0	1
9	公開していない	57	58	59	174

※回答数671



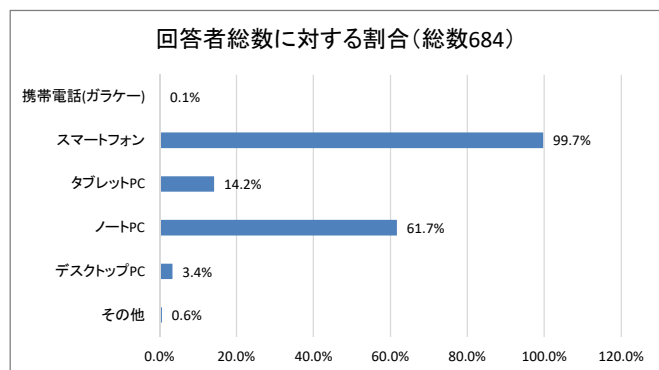
③-2 SNS等での情報公開(友人・知人に公開, 複数可)		新2回生	新3回生	新4回生以上	集計
1	本名	135	144	142	421
2	大学名	132	110	125	367
3	出身校名	92	68	89	249
4	所属団体名(クラブ等)	88	93	107	288
5	自分の写真	114	114	137	365
6	プロフィール(年齢・性別・趣味など)	86	73	88	247
7	メールアドレス	2	8	1	11
8	その他	0	1	0	1
9	公開していない	18	16	12	46

※回答数671



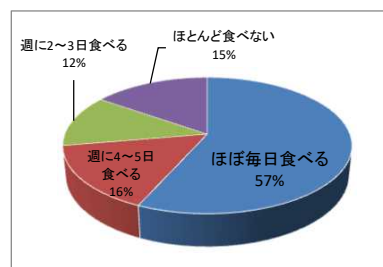
④自分専用の情報機器の所有(複数可)		新2回生	新3回生	新4回生以上	集計
1	携帯電話(ガラケー)	0	1	0	1
2	スマートフォン	233	216	233	682
3	タブレットPC	41	34	22	97
4	ノートPC	149	135	138	422
5	デスクトップPC	6	10	7	23
6	その他	1	1	2	4

※回答数684

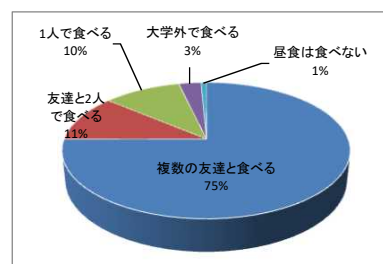


F生活習慣

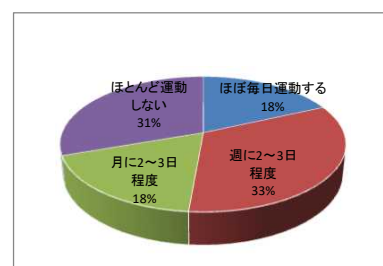
①朝食摂取状況		新2回生	新3回生	新4回生以上	集計
1	ほぼ毎日食べる	144	115	130	389
2	週に4~5日食べる	31	33	43	107
3	週に2~3日食べる	21	38	26	85
4	ほとんど食べない	37	32	36	105



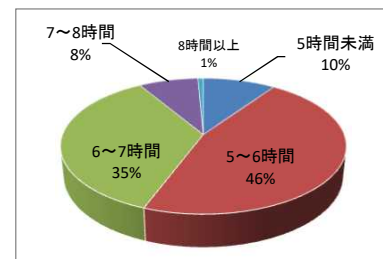
②大学内での昼食		新2回生	新3回生	新4回生以上	集計
1	複数の友達と食べる	194	173	147	514
2	友達と2人で食べる	25	25	27	77
3	1人で食べる	13	16	41	70
4	大学外で食べる	0	2	18	20
5	昼食は食べない	1	2	2	5



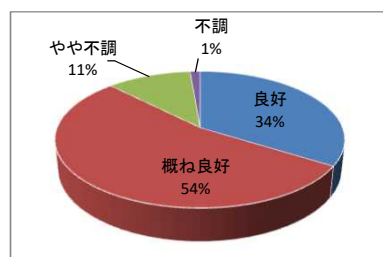
③運動習慣		新2回生	新3回生	新4回生以上	集計
1	ほぼ毎日運動する	41	37	47	125
2	週に2~3日程度	97	68	62	227
3	月に2~3日程度	41	37	47	125
4	ほとんど運動しない	54	76	78	208



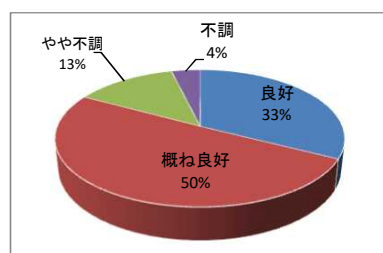
④平均睡眠時間		新2回生	新3回生	新4回生以上	集計
1	5時間未満	29	24	13	66
2	5~6時間	116	100	100	316
3	6~7時間	76	77	91	244
4	7~8時間	10	15	29	54
5	8時間以上	2	2	1	5



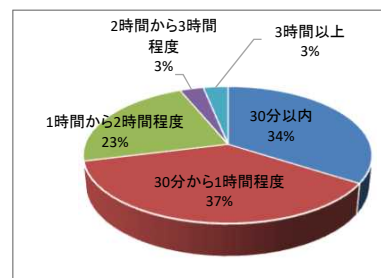
⑤体の健康		新2回生	新3回生	新4回生以上	集計
1	良好	92	61	79	232
2	概ね良好	122	127	119	368
3	やや不調	17	26	33	76
4	不調	2	4	3	9



⑥心の健康		新2回生	新3回生	新4回生以上	集計
1	良好	91	58	73	222
2	概ね良好	109	118	118	345
3	やや不調	27	28	36	91
4	不調	5	14	7	26

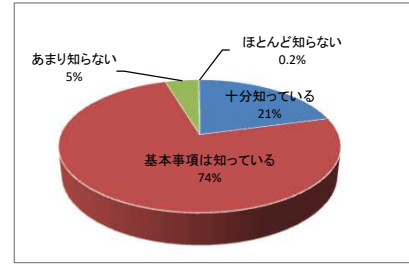


⑦1日あたりの平均学習時間	新2回生	新3回生	新4回生以上	集計
1 30分以内	94	88	51	233
2 30分から1時間程度	96	82	76	254
3 1時間から2時間程度	36	40	79	155
4 2時間から3時間程度	4	4	13	21
5 3時間以上	3	4	15	22

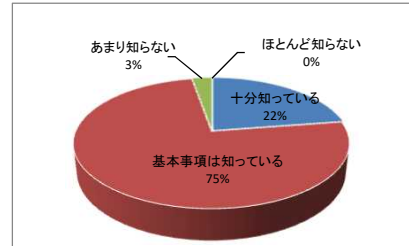


G危機・被害等

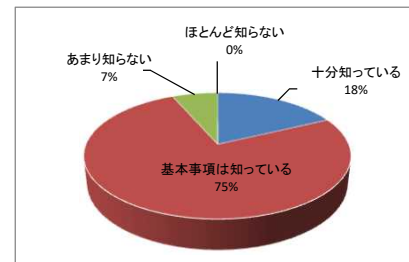
①性感染症の知識		新2回生	新3回生	新4回生以上	集計
1	十分知っている	33	51	59	143
2	基本事項は知っている	186	159	166	511
3	あまり知らない	13	8	10	31
4	ほとんど知らない	1	0	0	1



②薬物(大麻等)の知識		新2回生	新3回生	新4回生以上	集計
1	十分知っている	36	55	64	155
2	基本事項は知っている	187	158	167	512
3	あまり知らない	10	5	4	19
4	ほとんど知らない	0	0	0	0

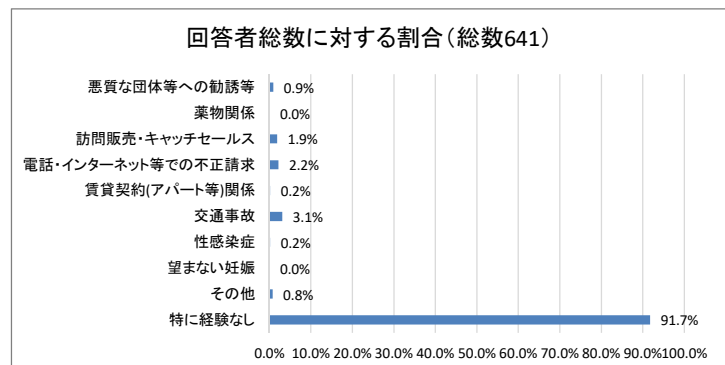


③ハラスメントに関する知識		新2回生	新3回生	新4回生以上	集計
1	十分知っている	30	42	51	123
2	基本事項は知っている	179	163	176	518
3	あまり知らない	24	13	8	45
4	ほとんど知らない	0	0	0	0



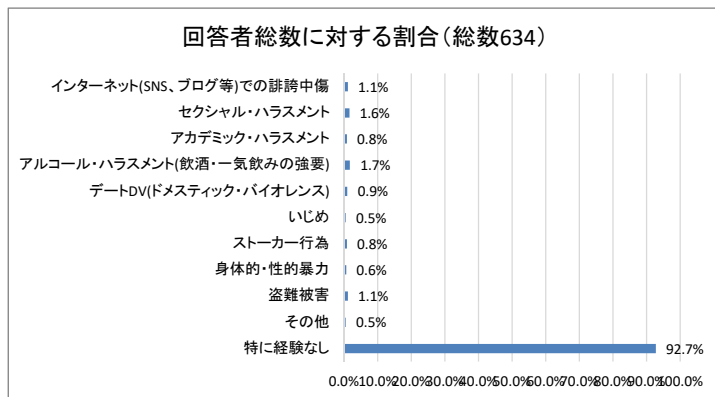
④ここ1年の生活トラブル(複数可)		新2回生	新3回生	新4回生以上	集計
1	悪質な団体等への勧誘等	3	1	2	6
2	薬物関係	0	0	0	0
3	訪問販売・キャッチセールス	5	2	5	12
4	電話・インターネット等での不正請求	3	5	6	14
5	賃貸契約(アパート等)関係	0	0	1	1
6	交通事故	7	6	7	20
7	性感染症	0	0	1	1
8	望まない妊娠	0	0	0	0
9	その他	0	2	3	5
10	特に経験なし	206	188	194	588

※回答数641

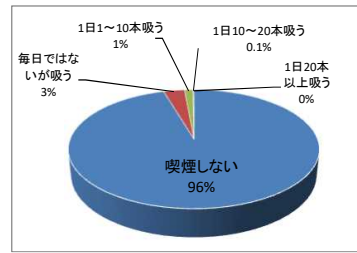


⑤ここ1年の被害経験(複数可)		新2回生	新3回生	新4回生以上	集計
1	インターネット(SNS、ブログ等)での誹謗中傷	1	0	6	7
2	セクシャル・ハラスメント	1	3	6	10
3	アカデミック・ハラスメント	1	1	3	5
4	アルコール・ハラスメント(飲酒・一気飲みの強要)	1	6	4	11
5	デートDV(ドメスティック・バイオレンス)	1	4	1	6
6	いじめ	1	1	1	3
7	ストーカー行為	2	1	2	5
8	身体的・性的暴力	1	2	1	4
9	盗難被害	0	5	2	7
10	その他	2	1	0	3
11	特に経験なし	213	180	195	588

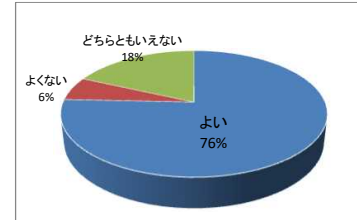
※回答数634



①喫煙の習慣	新2回生	新3回生	新4回生以上	集計
1 喫煙しない	237	213	214	664
2 毎日ではないが吸う	0	8	14	22
3 1日1～10本吸う	1	0	8	9
4 1日10～20本吸う	0	1	0	1
5 1日20本以上吸う	0	0	0	0

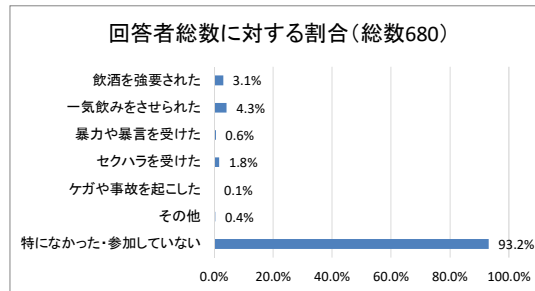


②学内全面禁煙化	新2回生	新3回生	新4回生以上	集計
1 よい	193	166	168	527
2 よくない	9	11	22	42
3 どちらともいえない	36	45	46	127

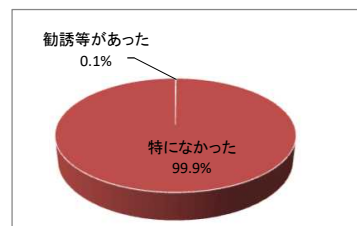


③飲み会・コンパの場で(複数可)	新2回生	新3回生	新4回生以上	集計
1 飲酒を強要された	4	6	11	21
2 一気飲みをさせられた	3	8	18	29
3 暴力や暴言を受けた	0	1	3	4
4 セクハラを受けた	1	5	6	12
5 ケガや事故を起こした	0	0	1	1
6 その他	2	1	0	3
7 特になかった・参加していない	228	197	209	634

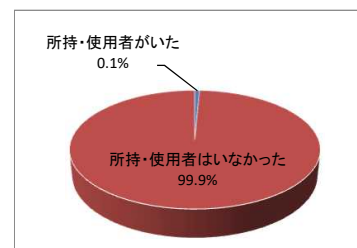
※回答数680



④危険ドラッグ等への勧誘(ここ1年)	新2回生	新3回生	新4回生以上	集計
1 勧誘等があった	1	0	0	1
2 特になかった	237	222	235	694

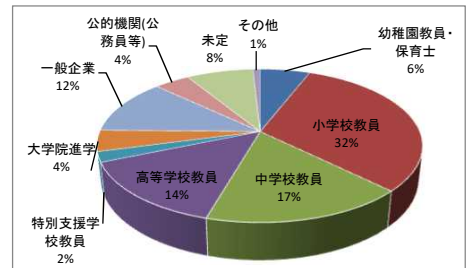


⑤危険ドラッグ等の所持・使用者(ここ1年)	新2回生	新3回生	新4回生以上	集計
1 所持・使用者がいた	0	2	3	5
2 所持・使用者はいなかった	238	220	231	689

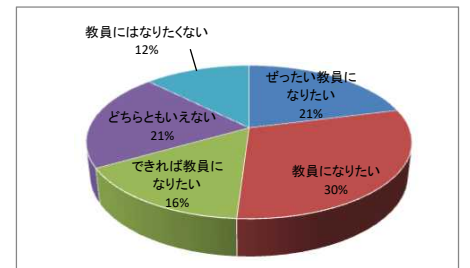


1希望進路

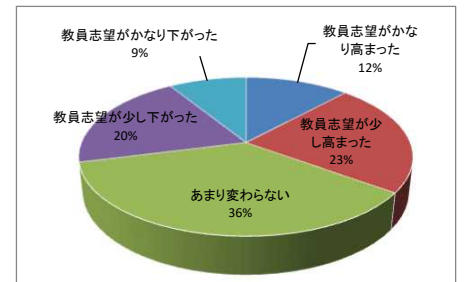
①卒業後の第1希望進路(1つのみ)	新2回生	新3回生	新4回生以上	集計
1 幼稚園教員・保育士	14	12	15	41
2 小学校教員	87	59	73	219
3 中学校教員	42	45	32	119
4 高等学校教員	39	36	24	99
5 特別支援学校教員	5	5	5	15
6 大学院進学	6	6	19	31
7 一般企業	18	21	43	82
8 公的機関(公務員等)	7	11	11	29
9 未定	18	27	10	55
10 その他	2	0	4	6



②現在の教員志望度(1つのみ)	新2回生	新3回生	新4回生以上	集計
1 ぜったい教員になりたい	47	35	64	146
2 教員になりたい	86	60	62	208
3 できれば教員になりたい	44	37	28	109
4 どちらともいえない	43	64	37	144
5 教員にはなりたくない	18	26	43	87

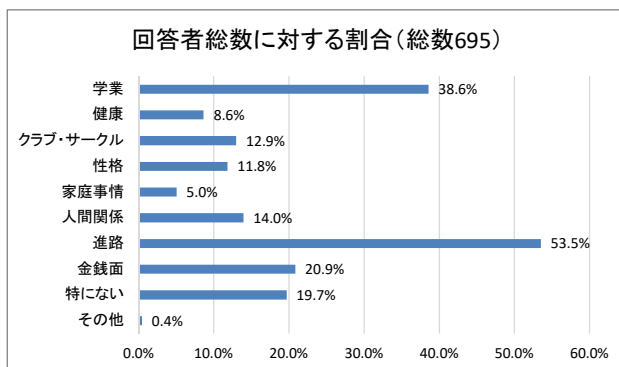


③教員志望度の変化(ここ1年間で)	新2回生	新3回生	新4回生以上	集計
1 教員志望がかなり高まった	21	17	45	83
2 教員志望が少し高まった	57	39	64	160
3 あまり変わらない	104	79	68	251
4 教員志望が少し下がった	46	61	32	139
5 教員志望がかなり下がった	10	26	26	62



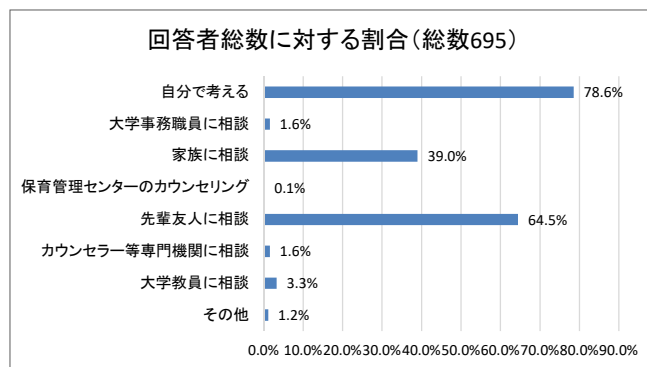
①現在の悩みや不安(3つまで)	新2回生	新3回生	新4回生以上	集計
1 学業	103	81	84	268
2 健康	19	16	25	60
3 クラブ・サークル	30	37	23	90
4 性格	28	36	18	82
5 家庭事情	12	11	12	35
6 人間関係	37	36	24	97
7 進路	98	131	143	372
8 金銭面	45	56	44	145
9 特にない	62	33	42	137
10 その他	1	0	2	3

※回答数695



②悩みや不安の解決法(3つまで)	新2回生	新3回生	新4回生以上	集計
1 自分で考える	189	177	180	546
2 大学事務職員に相談	0	2	9	11
3 家族に相談	84	93	94	271
4 保育管理センターのカウンセリング	0	0	1	1
5 先輩友人に相談	145	146	157	448
6 カウンセラー等専門機関に相談	0	2	9	11
7 大学教員に相談	4	4	15	23
8 その他	1	5	2	8

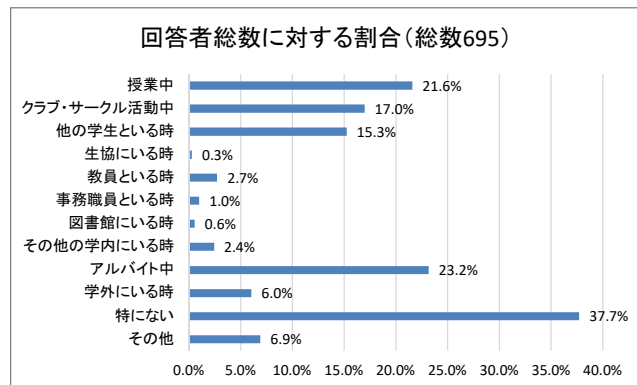
※回答数695



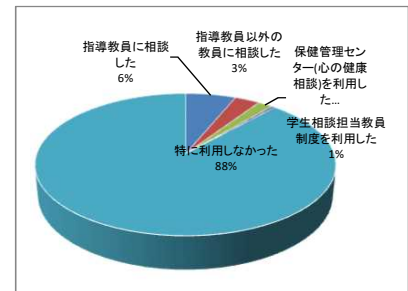


③ストレスを感じる場面(3つまで)		新2回生	新3回生	新4回生以上	集計
1	授業中	43	61	46	150
2	クラブ・サークル活動中	29	45	44	118
3	他の学生といる時	34	41	31	106
4	生協にいる時	1	1	0	2
5	教員といる時	3	11	5	19
6	事務職員といる時	0	3	4	7
7	図書館にいる時	1	0	3	4
8	その他の学内にいる時	5	9	3	17
9	アルバイト中	50	60	51	161
10	学外にいる時	10	15	17	42
11	特にない	108	60	94	262
12	その他	10	20	18	48

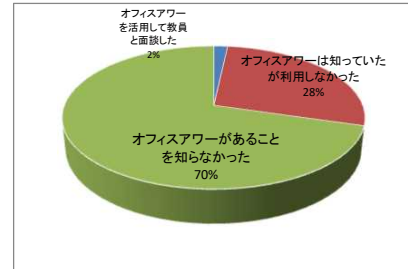
※回答数695



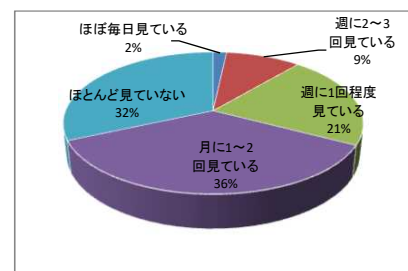
①ここ一年の学生相談の利用		新2回生	新3回生	新4回生以上	集計
1	指導教員に相談した	10	10	24	44
2	指導教員以外の教員に相談した	2	7	13	22
3	保健管理センター(心の健康相談)を利用した	4	5	4	13
4	学生相談担当教員制度を利用した	1	0	2	3
5	特に利用しなかった	223	197	200	620



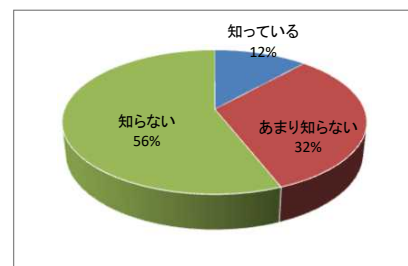
②オフィスアワーの活用		新2回生	新3回生	新4回生以上	集計
1	オフィスアワーを活用して教員と面談した	1	2	9	12
2	オフィスアワーは知っていたが利用しなかった	29	71	92	192
3	オフィスアワーがあることを知らなかった	207	146	134	487



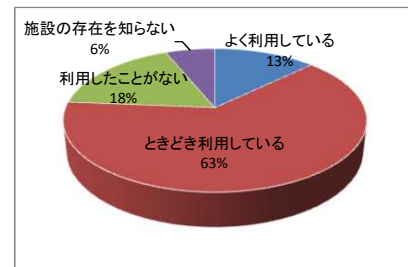
③メインストリート掲示板の閲覧		新2回生	新3回生	新4回生以上	集計
1	ほぼ毎日見ている	6	3	3	12
2	週に2~3回見ている	16	24	26	66
3	週に1回程度見ている	34	57	57	148
4	月に1~2回見ている	86	79	83	248
5	ほとんど見ていない	95	56	68	219



④ハラスメント相談窓口		新2回生	新3回生	新4回生以上	集計
1	知っている	27	22	32	81
2	あまり知らない	77	64	81	222
3	知らない	131	132	123	386

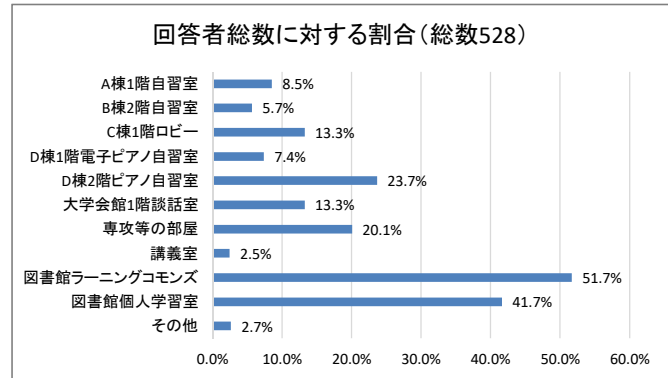


⑤自主的学習の施設		新2回生	新3回生	新4回生以上	集計
1	よく利用している	29	20	40	89
2	ときどき利用している	144	144	151	439
3	利用したことがない	48	39	34	121
4	施設の利用を知らない	16	15	12	43

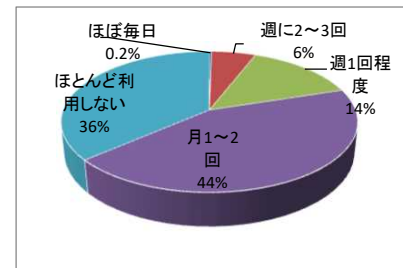


⑤-1 利用する学習施設(複数可)		新2回生	新3回生	新4回生以上	集計
1	A棟1階自習室	6	16	23	45
2	B棟2階自習室	6	9	15	30
3	C棟1階ロビー	41	14	15	70
4	D棟1階電子ピアノ自習室	20	10	9	39
5	D棟2階ピアノ自習室	47	41	37	125
6	学生会館1階談話室	22	23	25	70
7	専攻等の部屋	15	30	61	106
8	講義室	3	4	6	13
9	図書館ラーニングcommons	78	106	89	273
10	図書館個人学習室	69	81	70	220
11	その他	4	5	5	14

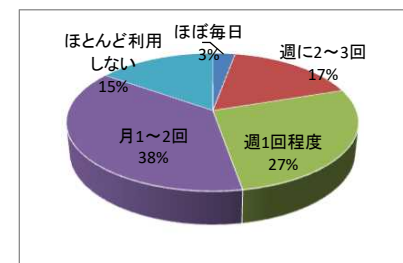
※回答数528



⑥IPCの利用		新2回生	新3回生	新4回生以上	集計
1	ほぼ毎日	2	0	0	2
2	週に2~3回	8	14	17	39
3	週1回程度	26	41	31	98
4	月1~2回	83	106	112	301
5	ほとんど利用しない	118	57	76	251

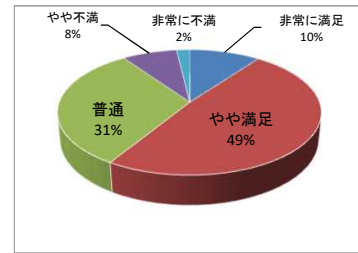


⑦図書館の利用		新2回生	新3回生	新4回生以上	集計
1	ほぼ毎日	6	7	7	20
2	週に2~3回	36	32	49	117
3	週1回程度	56	61	71	188
4	月1~2回	98	81	79	258
5	ほとんど利用しない	39	36	30	105



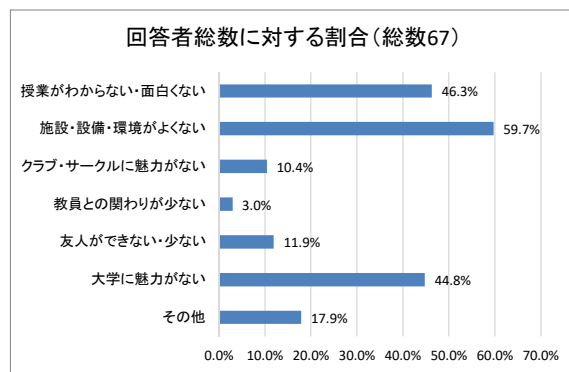
生活満足度

①生活満足度	新2回生	新3回生	新4回生以上	集計
1 非常に満足	29	17	24	70
2 やや満足	116	98	121	335
3 普通	75	67	75	217
4 やや不満	12	32	10	54
5 非常に不満	2	4	7	13



①-1 不満の理由(複数可)	新2回生	新3回生	新4回生以上	集計
1 授業がわからない・面白くない	5	20	6	31
2 施設・設備・環境がよくない	9	19	12	40
3 クラブ・サークルに魅力がない	1	5	1	7
4 教員との関わりが少ない	0	0	2	2
5 友人ができない・少ない	2	5	1	8
6 大学に魅力がない	4	15	11	30
7 その他	1	10	1	12

※回答数67



②学生生活での充実事項(3つまで)	新2回生	新3回生	新4回生以上	集計
1 学業	67	62	66	195
2 課外活動(クラブ・サークル等)	134	111	125	370
3 人間関係	113	94	122	329
4 趣味・娯楽	99	86	88	273
5 アルバイト	77	85	83	245
6 ボランティア活動	11	11	26	48
7 充実してない	3	12	5	20
8 その他	3	1	2	6

※回答数691

