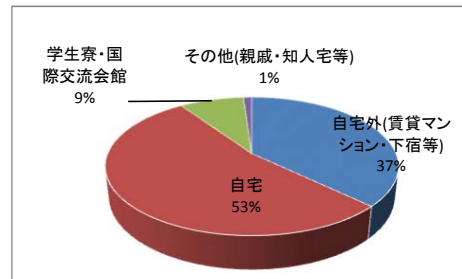
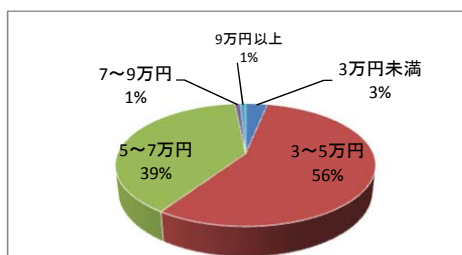


A 住まい・通学

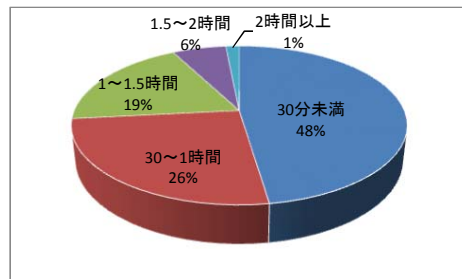
①現在の住まい		新2回生	新3回生	新4回生以上	総計
1	自宅外(賃貸マンション・下宿等)	74	77	90	241
2	自宅	126	107	113	346
3	学生寮・国際交流会館	22	14	19	55
4	その他(親戚・知人宅等)	3	2	2	7



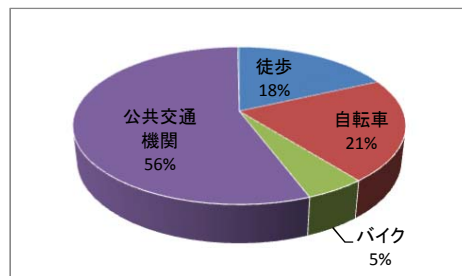
①-1家賃総額		新2回生	新3回生	新4回生以上	総計
1	3万円未満	3	1	4	8
2	3~5万円	40	50	50	140
3	5~7万円	33	26	38	97
4	7~9万円	1	0	1	2
5	9万円以上	0	0	2	2



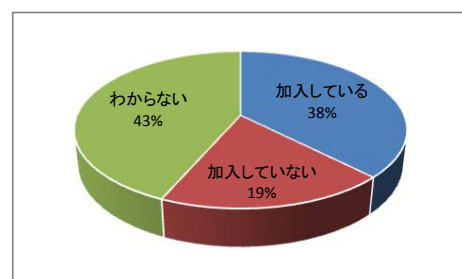
②通学時間(片道)		新2回生	新3回生	新4回生以上	総計
1	30分未満	103	99	107	309
2	30~1時間	61	48	58	167
3	1~1.5時間	43	39	41	123
4	1.5~2時間	15	12	13	40
5	2時間以上	3	2	5	10



③主な通学手段(最も利用時間が長いもの1つのみ)		新2回生	新3回生	新4回生以上	総計
1	徒歩	38	38	31	107
2	自転車	6	51	67	124
3	バイク	5	15	9	29
4	公共交通機関	115	95	117	327
5	その他	1	0	0	1

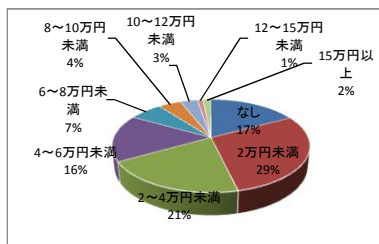


③-1自転車損害賠償保険		新2回生	新3回生	新4回生以上	総計
1	加入している	54	17	40	111
2	加入していない	2	7	13	22
3	わからない	10	19	32	61

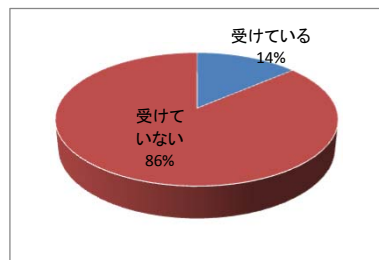


B経済面

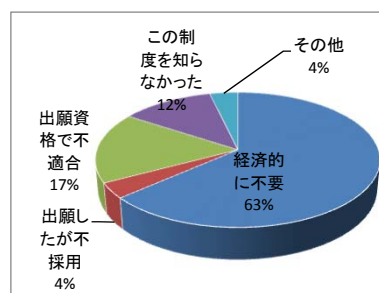
①家族等からの経済的援助		新2回生	新3回生	新4回生以上	集計
1	なし	36	35	38	109
2	2万円未満	65	58	62	185
3	2~4万円未満	46	41	43	130
4	4~6万円未満	35	30	39	104
5	6~8万円未満	17	14	10	41
6	8~10万円未満	8	8	12	28
7	10~12万円未満	6	5	10	21
8	12~15万円未満	2	3	2	7
9	15万円以上	3	4	3	10



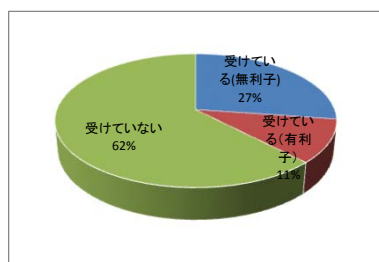
②授業料の免除・徴収猶予		新2回生	新3回生	新4回生以上	集計
1	受けている	29	30	30	89
2	受けていない	195	168	194	557



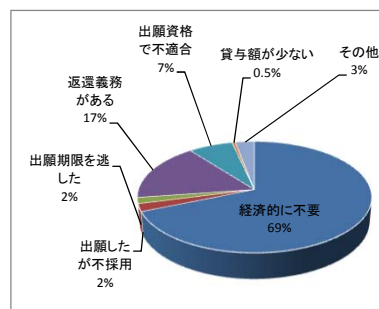
②-1 授業料免除等・受けていない理由		新2回生	新3回生	新4回生以上	集計
1	経済的に不要	126	94	127	347
2	出願したが不採用	3	8	9	20
3	出願資格で不適合	33	30	30	93
4	この制度を知らなかった	20	26	20	66
5	その他	6	8	6	20



③奨学金の貸与		新2回生	新3回生	新4回生以上	集計
1	受けている(無利子)	67	56	54	177
2	受けている(有利子)	18	19	31	68
3	受けていない	140	125	139	404

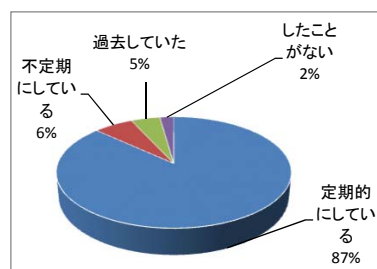


③-1 奨学金・受けていない理由		新2回生	新3回生	新4回生以上	集計
1	経済的に不要	90	78	107	275
2	出願したが不採用	0	6	3	9
3	出願期限を逃した	3	3	1	7
4	返還義務がある	32	18	17	67
5	出願資格で不適合	10	11	7	28
6	貸与額が少ない	1	1	0	2
7	その他	5	4	3	12

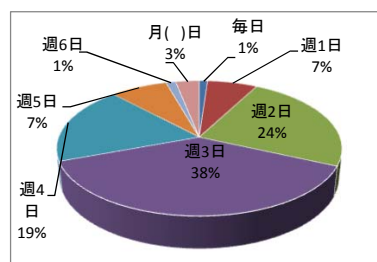


○アルバイト状況

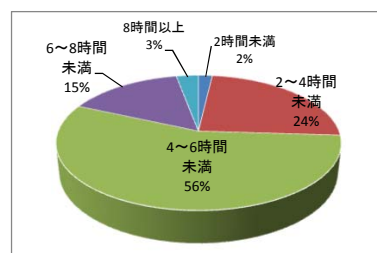
①現在のアルバイト状況	新2回生	新3回生	新4回生以上	集計
1 定期的に行っている	181	160	165	506
2 不定期的に行っている	11	9	17	37
3 過去していた	6	4	17	27
4 したことがない	6	4	3	13



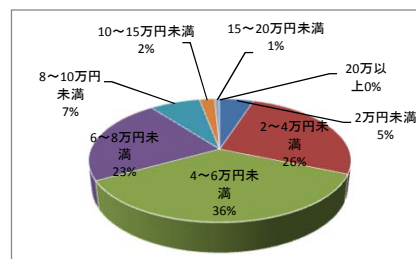
①-1アルバイトの頻度	新2回生	新3回生	新4回生以上	集計
1 毎日	2	3	1	6
2 週1日	14	12	10	36
3 週2日	37	34	59	130
4 週3日	78	57	69	204
5 週4日	34	39	28	101
6 週5日	18	16	7	41
7 週6日	3	3	1	7
8 月()日	7	4	6	17



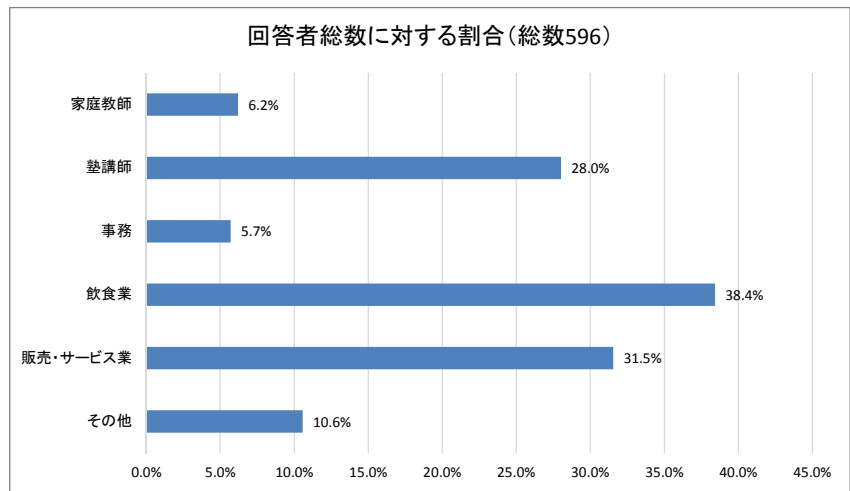
①-21日当たりの従事時間	新2回生	新3回生	新4回生以上	集計
1 2時間未満	1	2	7	10
2 2~4時間未満	51	32	47	130
3 4~6時間未満	108	99	93	300
4 6~8時間未満	26	31	26	83
5 8時間以上	2	5	9	16



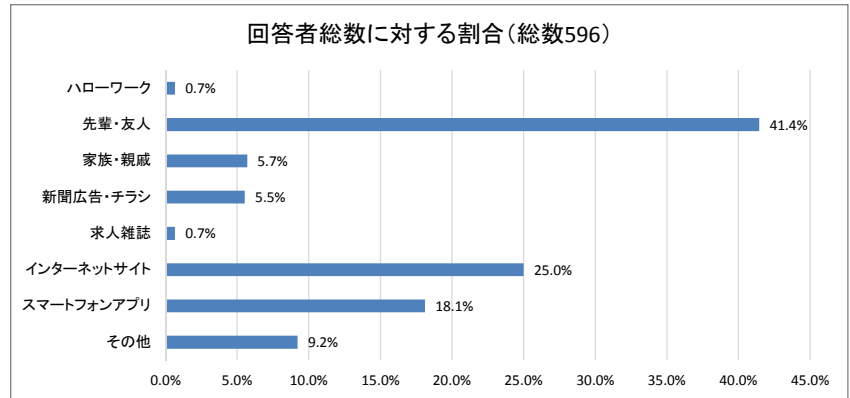
①-3収入(月額)	新2回生	新3回生	新4回生以上	集計
1 2万円未満	10	6	11	27
2 2~4万円未満	50	36	56	142
3 4~6万円未満	71	61	60	192
4 6~8万円未満	45	40	37	122
5 8~10万円未満	9	18	13	40
6 10~15万円未満	3	6	3	12
7 15~20万円未満	1	1	2	4
8 20万円以上	0	0	0	0



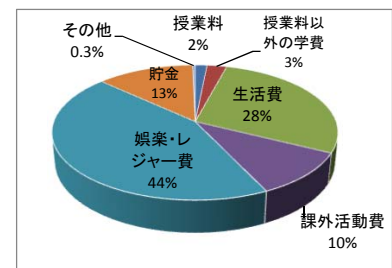
①-4職種(3つまで)	新2回生	新3回生	新4回生以上	集計
1 家庭教師	12	15	10	37
2 塾講師	72	46	49	167
3 事務	17	10	7	34
4 飲食業	85	63	81	229
5 販売・サービス業	58	71	59	188
6 その他	16	19	28	63



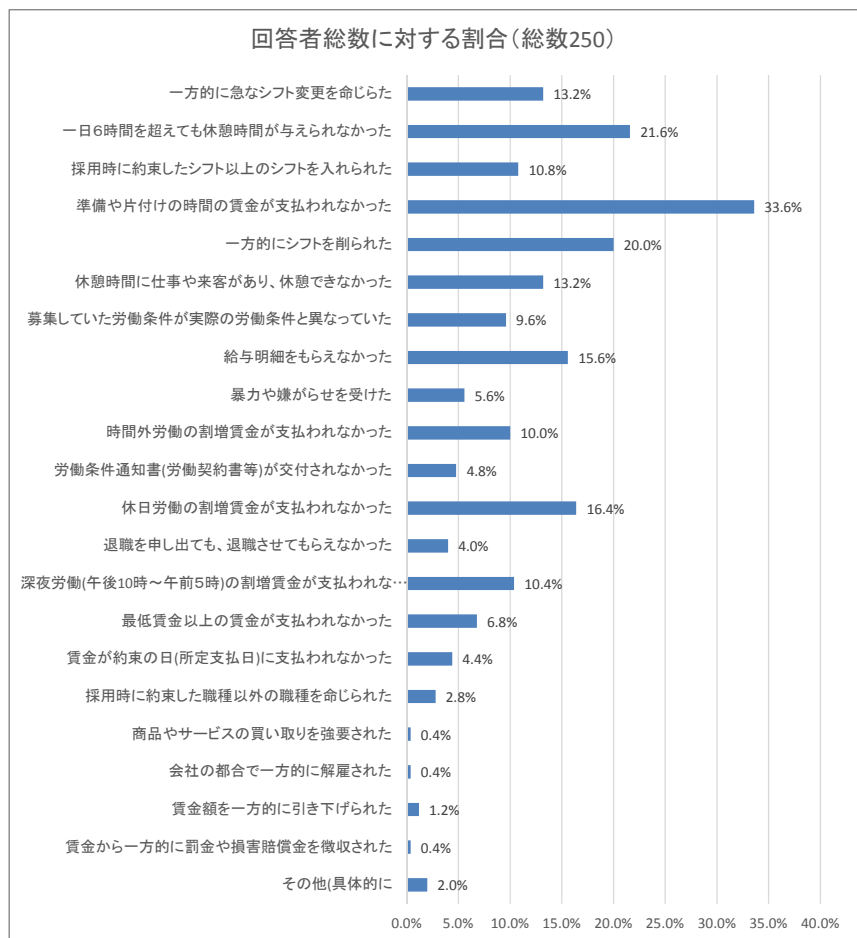
①-5探索手段・紹介所等(複数可)	新2回生	新3回生	新4回生以上	集計
1 ハローワーク	1	3	0	4
2 先輩・友人	89	72	86	247
3 家族・親戚	13	10	11	34
4 新聞広告・チラシ	9	10	14	33
5 求人雑誌	2	2	0	4
6 インターネットサイト	51	52	46	149
7 スマートフォンアプリ	48	33	27	108
8 その他	17	19	19	55



①-6収入の最大の用途(1つのみ)	新2回生	新3回生	新4回生以上	集計
1 授業料	4	3	2	9
2 授業料以外の学費	6	5	4	15
3 生活費	46	52	65	163
4 課外活動費	18	22	21	61
5 娯楽・レジャー費	90	77	87	254
6 貯金	34	18	22	74
7 その他	1	0	1	2

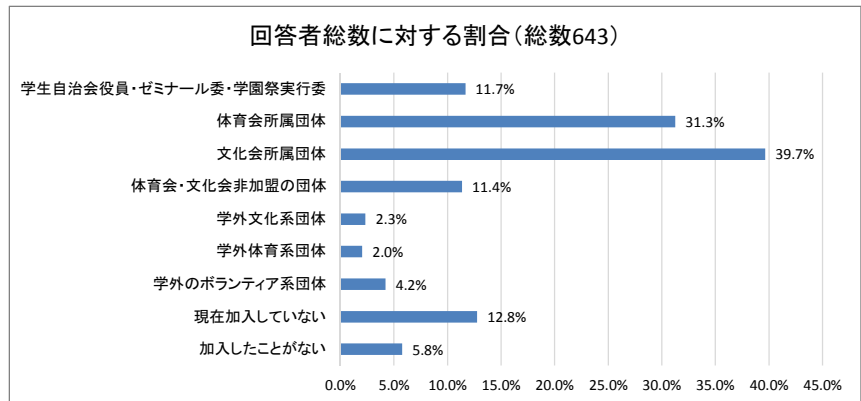


①ー7ブラックバイト(複数可)	新2回生	新3回生	新4回生以上	集計
1 一方的に急なシフト変更を命じられた	13	13	7	33
2 一日6時間を超えても休憩時間が与えられなかった	11	23	20	54
3 採用時に約束したシフト以上のシフトを入れられた	9	9	9	27
4 準備や片付けの時間の賃金が支払われなかった	26	32	26	84
5 一方的にシフトを削られた	18	22	10	50
6 休憩時間に仕事や来客があり、休憩できなかった	12	11	10	33
7 募集していた労働条件が実際の労働条件と異なっていた	6	12	6	24
8 給与明細をもらえなかった	14	12	13	39
9 暴力や嫌がらせを受けた	4	4	6	14
10 時間外労働の割増賃金が支払われなかった	3	11	11	25
11 労働条件通知書(労働契約書等)が交付されなかった	3	5	4	12
12 休日労働の割増賃金が支払われなかった	13	15	13	41
13 退職を申し出ても、退職させてもらえなかった	3	5	2	10
14 深夜労働(午後10時～午前5時)の割増賃金が支払われなかった	5	10	11	26
15 最低賃金以上の賃金が支払われなかった	7	6	4	17
16 賃金が約束の日(所定支払日)に支払われなかった	7	3	1	11
17 採用時に約束した職種以外の職種を命じられた	1	2	4	7
18 商品やサービスの買い取りを強要された	0	1	0	1
19 会社の都合で一方的に解雇された	0	1	0	1
20 賃金額を一方的に引き下げられた	1	2	0	3
21 賃金から一方的に罰金や損害賠償金を徴収された	1	0	0	1
22 その他(具体的に)	2	0	3	5

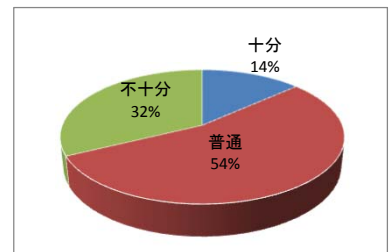


Dクラブ・サークル活動

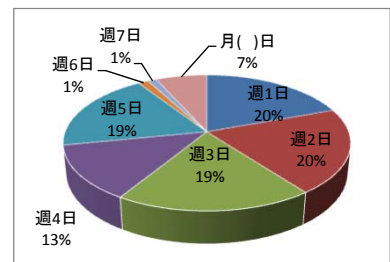
①クラブ・サークル等への加入(複数可)	新2回生	新3回生	新4回生以上	集計
1 学生自治会役員・ゼミナール委・学園祭実行委	37	22	16	75
2 体育会所属団体	76	60	65	201
3 文化会所属団体	92	84	79	255
4 体育会・文化会非加盟の団体	25	20	28	73
5 学外文化系団体	6	5	4	15
6 学外体育系団体	1	6	6	13
7 学外のボランティア系団体	10	6	11	27
8 現在加入していない	20	22	40	82
9 加入したことがない	14	10	13	37



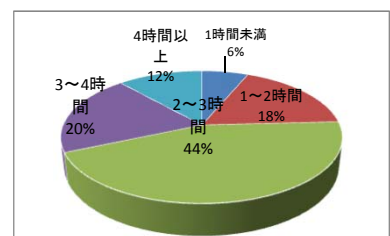
①-1(1)学内施設設備の充実度	新2回生	新3回生	新4回生以上	集計
1 十分	32	17	19	68
2 普通	105	82	88	275
3 不十分	46	58	59	163



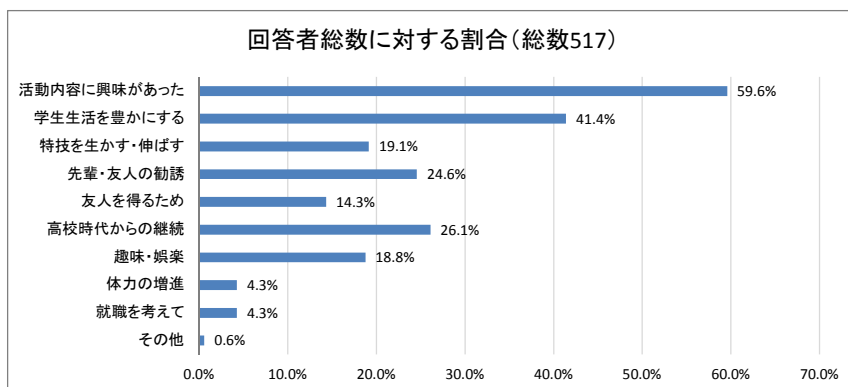
①-1(2)平均活動日数(1週あたり)	新2回生	新3回生	新4回生以上	集計
1 週1日	36	28	37	101
2 週2日	33	39	33	105
3 週3日	35	27	37	99
4 週4日	20	26	22	68
5 週5日	37	34	27	98
6 週6日	5	2	0	7
7 週7日	4	1	1	6
8 月()日	14	8	13	35



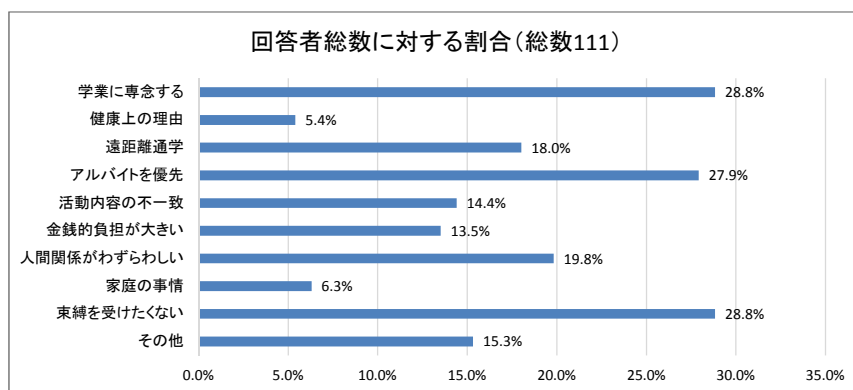
①-1(3)平均活動時間(1日あたり)	新2回生	新3回生	新4回生以上	集計
1 1時間未満	17	4	12	33
2 1~2時間	29	32	31	92
3 2~3時間	92	63	74	229
4 3~4時間	28	47	28	103
5 4時間以上	19	17	24	60



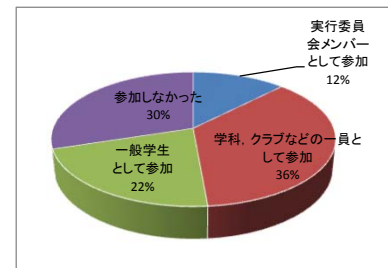
①-1(4) 加入した理由(3つまで)		新2回生	新3回生	新4回生以上	集計
1	活動内容に興味があった	106	107	95	308
2	学生生活を豊かにする	69	67	78	214
3	特技を生かす・伸ばす	39	30	30	99
4	先輩・友人の勧誘	38	43	46	127
5	友人を得るため	25	26	23	74
6	高校時代からの継続	42	45	48	135
7	趣味・娯楽	37	22	38	97
8	体力の増進	7	6	9	22
9	就職を考えて	12	4	6	22
10	その他	1	1	1	3



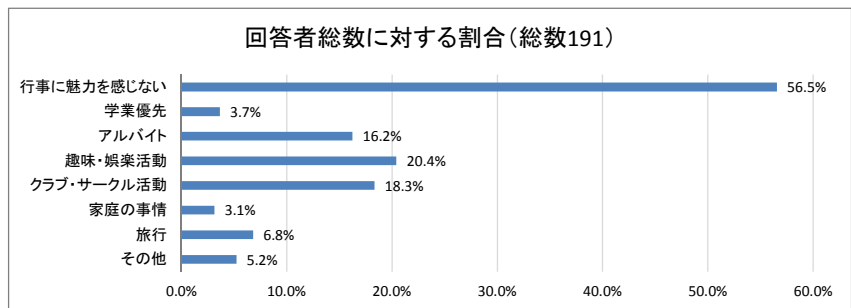
①-2 加入しない、していない理由(3つまで)		新2回生	新3回生	新4回生以上	集計
1	学業に専念する	11	4	17	32
2	健康上の理由	1	3	2	6
3	遠距離通学	8	7	5	20
4	アルバイトを優先	10	11	10	31
5	活動内容の不一致	5	3	8	16
6	金銭的負担が大きい	9	5	1	15
7	人間関係がわずらわしい	9	3	10	22
8	家庭の事情	3	2	2	7
9	束縛を受けたくない	8	12	12	32
10	その他	3	2	12	17



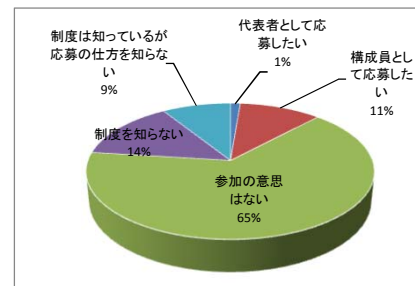
① 藤陵祭への参加		新2回生	新3回生	新4回生以上	集計
1	実行委員会メンバーとして参加	38	22	20	80
2	学科、クラブなどの一員として参加	110	61	63	234
3	一般学生として参加	33	43	63	139
4	参加しなかった	42	74	77	193



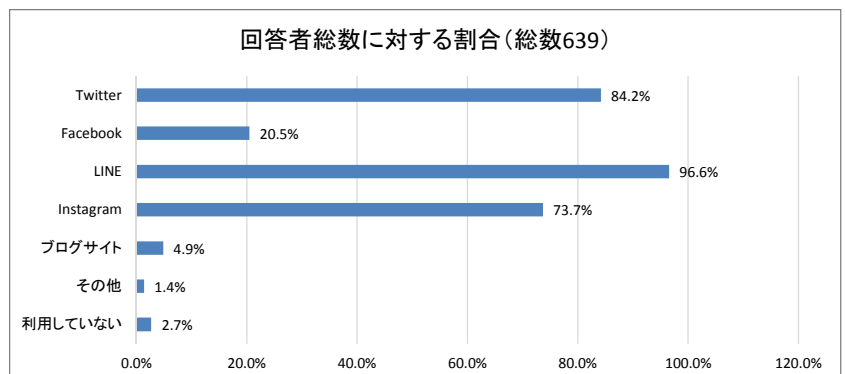
①-1 参加しなかった理由(3つまで)		新2回生	新3回生	新4回生以上	集計
1	行事に魅力を感じない	19	44	45	108
2	学業優先	2	3	2	7
3	アルバイト	7	14	10	31
4	趣味・娯楽活動	6	16	17	39
5	クラブ・サークル活動	15	9	11	35
6	家庭の事情	4	1	1	6
7	旅行	1	6	6	13
8	その他	3	3	4	10



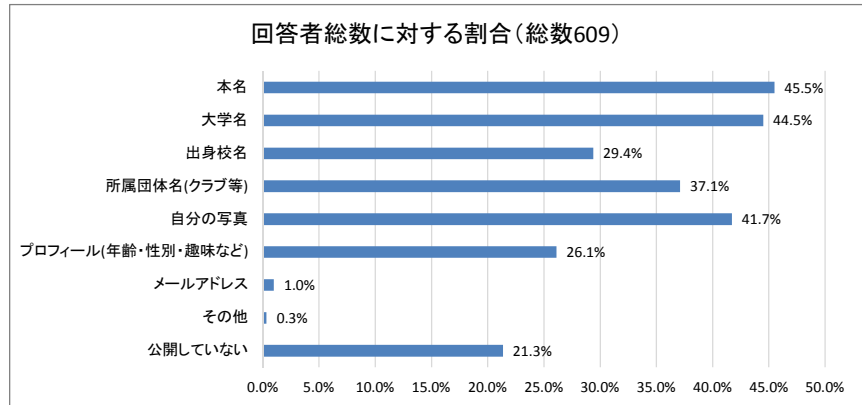
② e-Project@kyokyoへの応募		新2回生	新3回生	新4回生以上	集計
1	代表者として応募したい	2	2	4	8
2	構成員として応募したい	22	20	25	67
3	参加の意思はない	122	131	153	406
4	制度を知らない	49	25	14	88
5	制度は知っているが応募の仕方を知らない	20	15	21	56



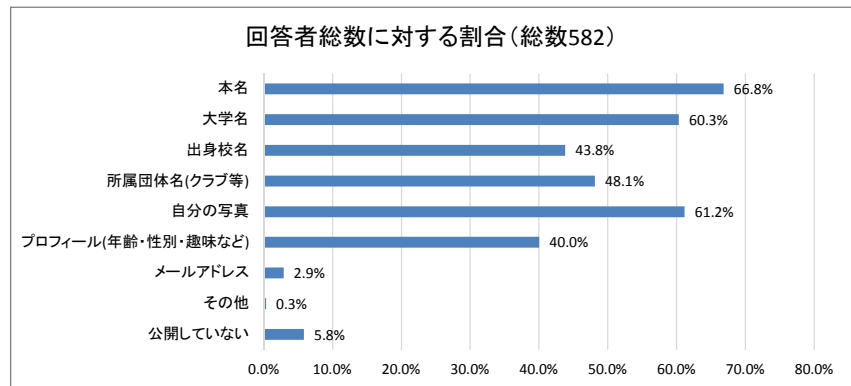
③ SNS等の利用(複数可)		新2回生	新3回生	新4回生以上	集計
1	Twitter	174	167	197	538
2	Facebook	36	42	53	131
3	LINE	210	191	216	617
4	Instagram	166	147	158	471
5	ブログサイト	6	8	17	31
6	その他	2	5	2	9
7	利用していない	10	6	1	17



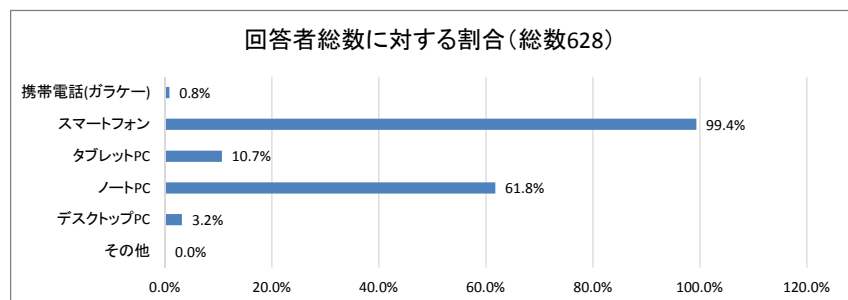
③-1 SNS等での情報公開(ネット全体に公開, 複数可)		新2回生	新3回生	新4回生以上	集計
1	本名	90	94	93	277
2	大学名	85	93	93	271
3	出身校名	59	71	49	179
4	所属団体名(クラブ等)	70	83	73	226
5	自分の写真	75	82	97	254
6	プロフィール(年齢・性別・趣味など)	56	44	59	159
7	メールアドレス	1	1	4	6
8	その他	1	1	0	2
9	公開していない	49	40	41	130



③-2 SNS等での情報公開(友人・知人に公開, 複数可)		新2回生	新3回生	新4回生以上	集計
1	本名	139	128	122	389
2	大学名	115	118	118	351
3	出身校名	87	93	75	255
4	所属団体名(クラブ等)	85	98	97	280
5	自分の写真	114	109	133	356
6	プロフィール(年齢・性別・趣味など)	81	74	78	233
7	メールアドレス	7	2	8	17
8	その他	1	0	1	2
9	公開していない	11	9	14	34

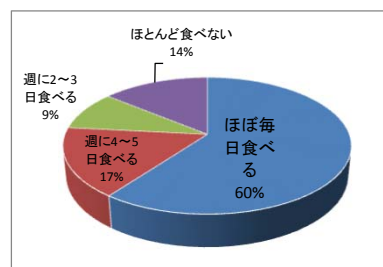


④自分専用の情報機器の所有(複数可)		新2回生	新3回生	新4回生以上	集計
1	携帯電話(ガラケー)	1	2	2	5
2	スマートフォン	216	194	214	624
3	タブレットPC	39	11	17	67
4	ノートPC	125	123	140	388
5	デスクトップPC	6	5	9	20
6	その他	0	0	0	0

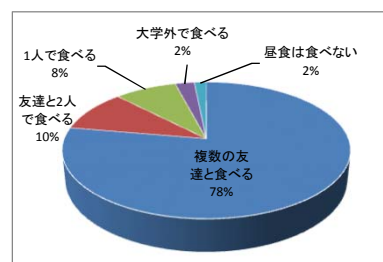


F生活習慣

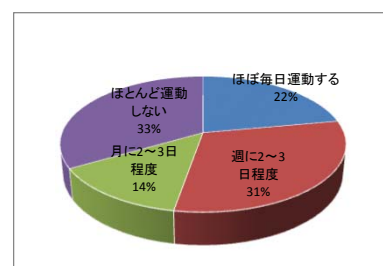
①朝食摂取状況		新2回生	新3回生	新4回生以上	集計
1	ほぼ毎日食べる	134	122	125	381
2	週に4~5日食べる	39	31	34	104
3	週に2~3日食べる	21	17	21	59
4	ほとんど食べない	26	26	37	89



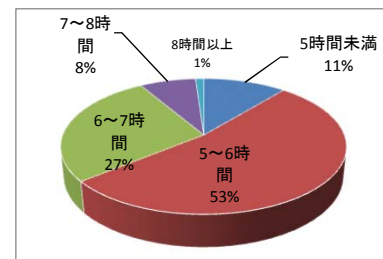
②大学内での昼食		新2回生	新3回生	新4回生以上	集計
1	複数の友達と食べる	187	156	149	492
2	友達と2人で食べる	20	22	21	63
3	1人で食べる	10	13	29	52
4	大学外で食べる	1	4	11	16
5	昼食は食べない	2	1	7	10



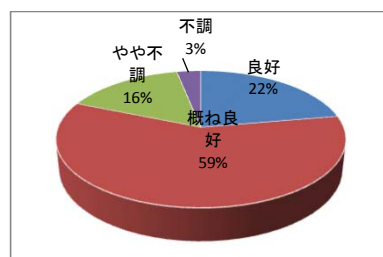
③運動習慣		新2回生	新3回生	新4回生以上	集計
1	ほぼ毎日運動する	54	49	37	140
2	週に2~3日程度	66	63	65	194
3	月に2~3日程度	37	19	32	88
4	ほとんど運動しない	63	65	83	211



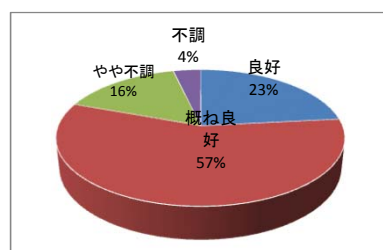
④平均睡眠時間		新2回生	新3回生	新4回生以上	集計
1	5時間未満	21	23	26	70
2	5~6時間	114	113	109	336
3	6~7時間	67	52	54	173
4	7~8時間	13	8	26	47
5	8時間以上	4	1	2	7



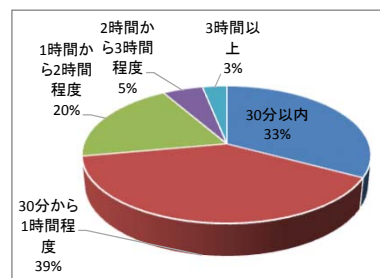
⑤体の健康		新2回生	新3回生	新4回生以上	集計
1	良好	63	32	46	141
2	概ね良好	117	130	126	373
3	やや不調	33	27	39	99
4	不調	7	8	5	20



⑥心の健康		新2回生	新3回生	新4回生以上	集計
1	良好	66	40	42	148
2	概ね良好	115	115	132	362
3	やや不調	32	32	36	100
4	不調	6	10	7	23

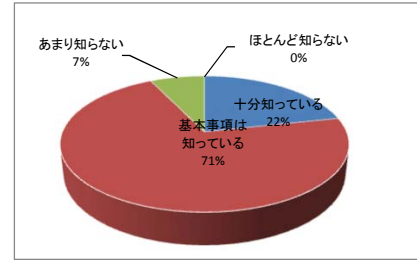


⑦1日あたりの平均学習時間	新2回生	新3回生	新4回生以上	集計
1 30分以内	91	78	38	207
2 30分から1時間程度	91	87	71	249
3 1時間から2時間程度	28	28	67	123
4 2時間から3時間程度	6	1	26	33
5 3時間以上	4	2	14	20

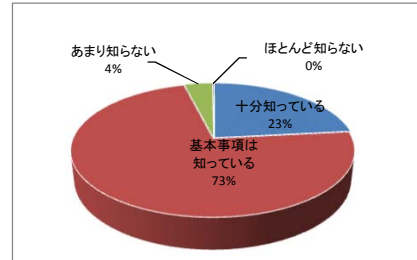


G危機・被害等

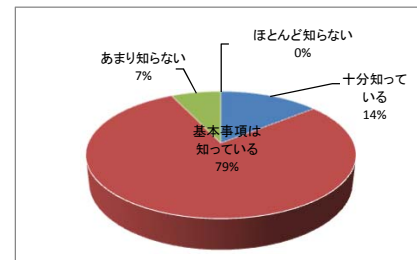
①性感染症の知識		新2回生	新3回生	新4回生以上	集計
1	十分知っている	46	44	47	137
2	基本事項は知っている	154	142	155	451
3	あまり知らない	20	11	15	46
4	ほとんど知らない	0	0	0	0



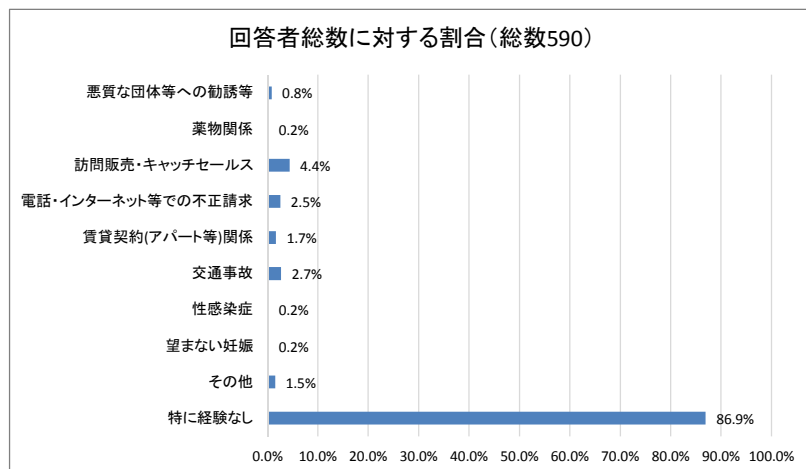
②薬物(大麻等)の知識		新2回生	新3回生	新4回生以上	集計
1	十分知っている	46	50	52	148
2	基本事項は知っている	166	143	152	461
3	あまり知らない	7	4	13	24
4	ほとんど知らない	1	0	0	1



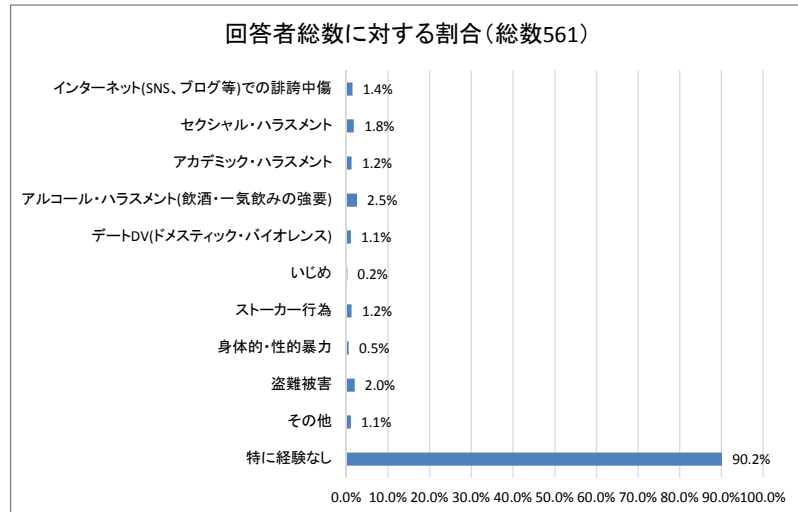
③ハラスメントに関する知識		新2回生	新3回生	新4回生以上	集計
1	十分知っている	15	37	34	86
2	基本事項は知っている	160	150	165	475
3	あまり知らない	15	10	18	43
4	ほとんど知らない	0	0	0	0



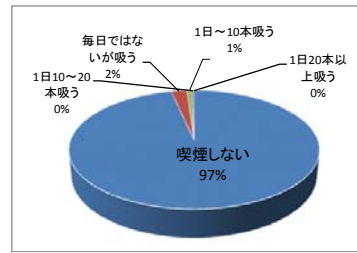
④ここ1年の生活トラブル(複数可)		新2回生	新3回生	新4回生以上	集計
1	悪質な団体等への勧誘等	1	1	3	5
2	薬物関係	0	1	0	1
3	訪問販売・キャッチセールス	11	9	6	26
4	電話・インターネット等での不正請求	6	5	4	15
5	賃貸契約(アパート等)関係	2	5	3	10
6	交通事故	2	9	5	16
7	性感染症	0	1	0	1
8	望まない妊娠	1	0	0	1
9	その他	3	3	3	9
10	特に経験なし	180	152	181	513



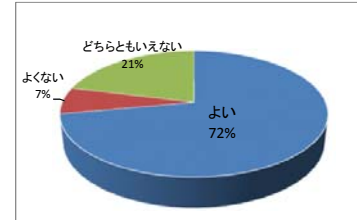
⑤ここ1年の被害経験(複数可)		新2回生	新3回生	新4回生以上	集計
1	インターネット(SNS、ブログ等)での誹謗中傷	1	6	1	8
2	セクシャル・ハラスメント	6	2	2	10
3	アカデミック・ハラスメント	1	2	4	7
4	アルコール・ハラスメント(飲酒・一気飲みの強要)	2	9	3	14
5	デートDV(ドメスティック・バイオレンス)	2	3	1	6
6	いじめ	0	1	0	1
7	ストーカー行為	3	2	2	7
8	身体的・性的暴力	1	1	1	3
9	盗難被害	4	4	3	11
10	その他	2	0	4	6
11	特に経験なし	169	154	183	506



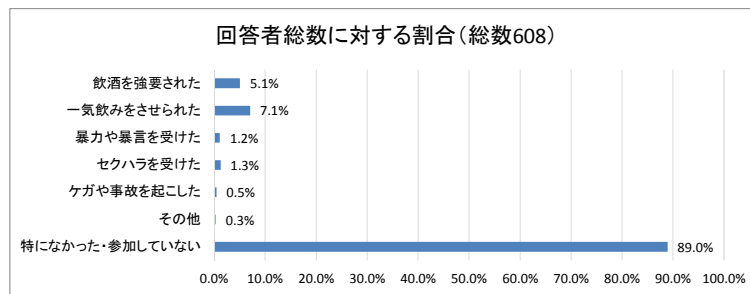
①喫煙の習慣	新2回生	新3回生	新4回生以上	集計
1 喫煙しない	220	187	210	617
2 毎日ではないが吸う	1	7	7	15
3 1日～10本吸う	2	2	1	5
4 1日10～20本吸う	0	1	1	2
5 1日20本以上吸う	0	0	0	0



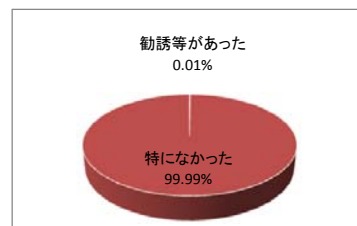
②学内全面禁煙化	新2回生	新3回生	新4回生以上	集計
1 よい	175	141	146	462
2 よくない	12	16	16	44
3 どちらともいえない	37	41	57	135



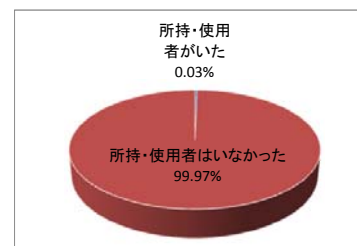
③飲み会・コンパの場(複数可)	新2回生	新3回生	新4回生以上	集計
1 飲酒を強要された	4	13	14	31
2 一気飲みをさせられた	7	23	13	43
3 暴力や暴言を受けた	1	3	3	7
4 セクハラを受けた	2	2	4	8
5 ケガや事故を起こした	1	2	0	3
6 その他	0	0	2	2
7 特になかった・参加していない	198	156	187	541



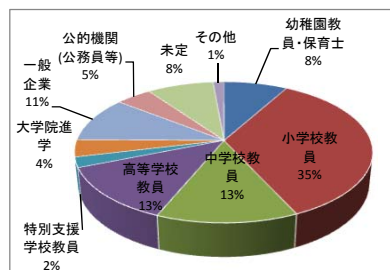
④危険ドラッグ等への勧誘(ここ1年)	新2回生	新3回生	新4回生以上	集計
1 勧誘等があった	1	0	0	1
2 特になかった	223	197	218	638



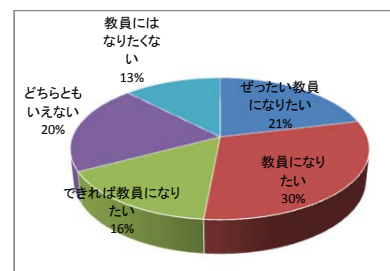
⑤危険ドラッグ等の所持・使用者(ここ1年)	新2回生	新3回生	新4回生以上	集計
1 所持・使用者がいた	2	0	0	2
2 所持・使用者はいなかった	220	196	217	633



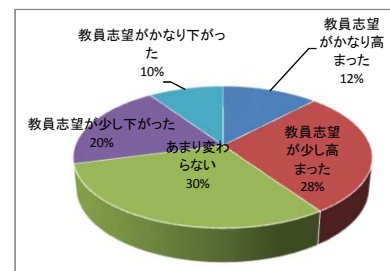
①卒業後の第1希望進路(1つのみ)	新2回生	新3回生	新4回生以上	集計
1 幼稚園教員・保育士	17	17	18	52
2 小学校教員	80	64	80	224
3 中学校教員	34	27	23	84
4 高等学校教員	35	28	18	81
5 特別支援学校教員	6	5	4	15
6 大学院進学	7	8	10	25
7 一般企業	12	20	35	67
8 公的機関(公務員等)	6	13	10	29
9 未定	25	16	13	54
10 その他	1	1	7	9



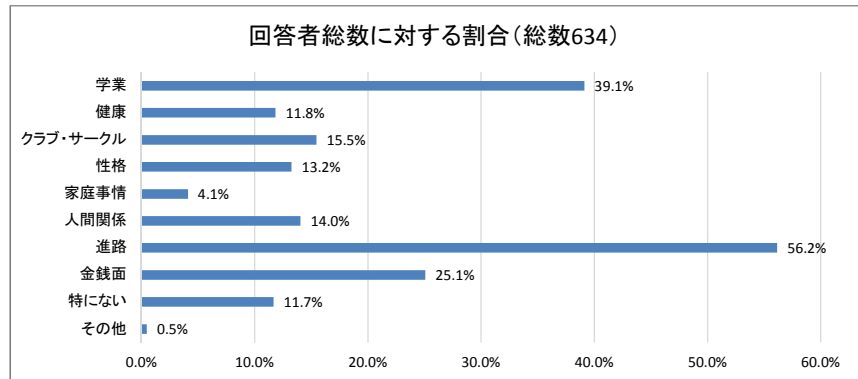
②現在の教員志望度(1つのみ)	新2回生	新3回生	新4回生以上	集計
1 ぜったい教員になりたい	47	30	59	136
2 教員になりたい	69	65	59	193
3 できれば教員になりたい	43	32	26	101
4 どちらともいえない	47	49	34	130
5 教員にはなりたくない	18	21	40	79



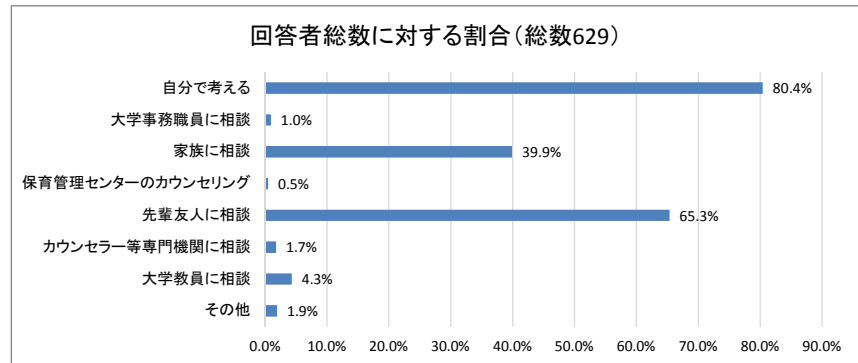
③教員志望度の変化(ここ1年間で)	新2回生	新3回生	新4回生以上	集計
1 教員志望がかなり高まった	25	11	42	78
2 教員志望が少し高まった	55	64	61	180
3 あまり変わらない	81	59	55	195
4 教員志望が少し下がった	50	43	32	125
5 教員志望がかなり下がった	13	21	27	61



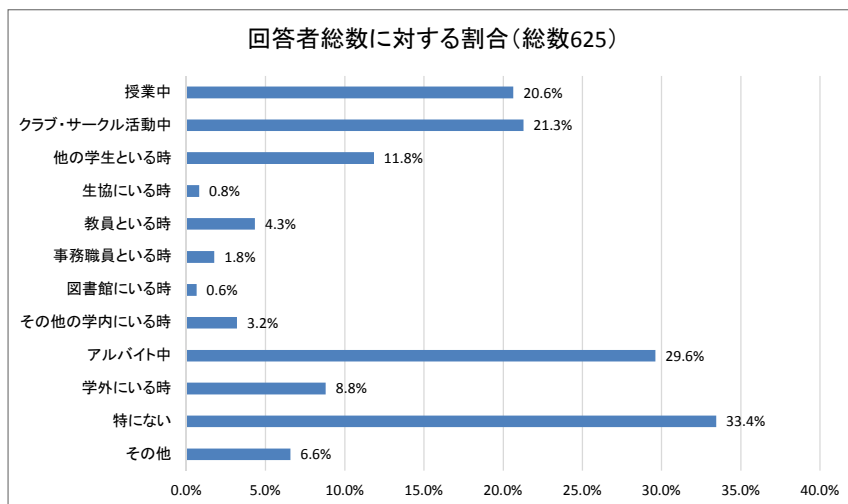
①現在の悩みや不安(3つまで)	新2回生	新3回生	新4回生以上	集計
1 学業	83	87	78	248
2 健康	23	28	24	75
3 クラブ・サークル	34	40	24	98
4 性格	36	21	27	84
5 家庭事情	9	10	7	26
6 人間関係	32	34	23	89
7 進路	99	103	154	356
8 金銭面	62	52	45	159
9 特にない	39	16	19	74
10 その他	1	2	0	3



②悩みや不安の解決法(3つまで)	新2回生	新3回生	新4回生以上	集計
1 自分で考える	169	165	172	506
2 大学事務職員に相談	2	2	2	6
3 家族に相談	85	82	84	251
4 保育管理センターのカウンセリング	2	1	0	3
5 先輩友人に相談	139	124	148	411
6 カウンセラー等専門機関に相談	1	3	7	11
7 大学教員に相談	3	8	16	27
8 その他	8	2	2	12

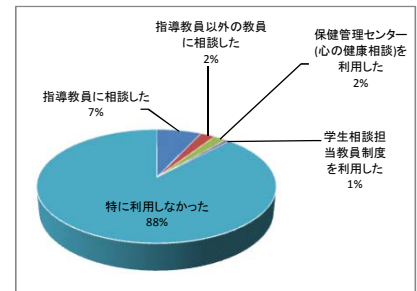


③ストレスを感じる場面(3つまで)	新2回生	新3回生	新4回生以上	集計
1 授業中	43	51	35	129
2 クラブ・サークル活動中	41	53	39	133
3 他の学生といる時	24	26	24	74
4 生協にいる時	1	2	2	5
5 教員といる時	5	7	15	27
6 事務職員といる時	4	4	3	11
7 図書館にいる時	0	3	1	4
8 その他の学内にいる時	6	4	10	20
9 アルバイト中	80	52	53	185
10 学外にいる時	20	16	19	55
11 特にない	65	64	80	209
12 その他	11	14	16	41

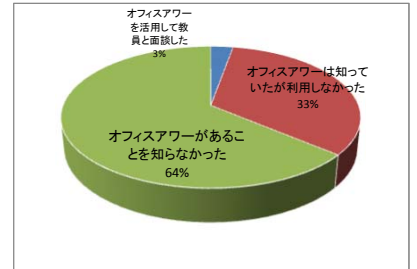


K学内施設

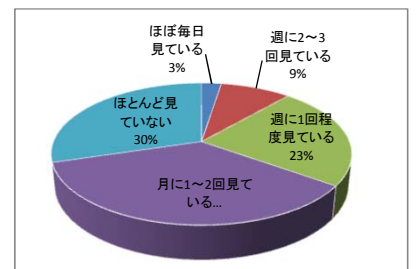
①ここ一年の学生相談の利用		新2回生	新3回生	新4回生以上	集計
1	指導教員に相談した	8	13	24	45
2	指導教員以外の教員に相談した	4	2	9	15
3	保健管理センター(心の健康相談)を利用した	5	6	2	13
4	学生相談担当教員制度を利用した	0	1	3	4
5	特に利用しなかった	206	174	184	564



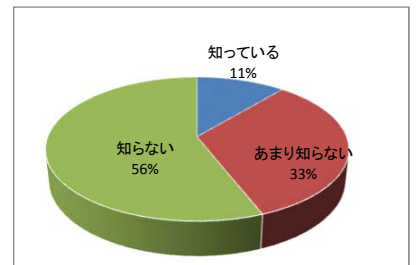
②オフィスアワーの活用		新2回生	新3回生	新4回生以上	集計
1	オフィスアワーを活用して教員と面談した	3	2	13	18
2	オフィスアワーは知っていたが利用しなかった	49	56	107	212
3	オフィスアワーがあることを知らなかった	171	137	99	407



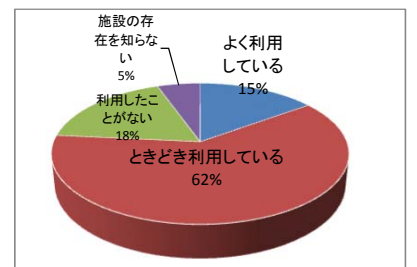
③メインストリート掲示板の閲覧		新2回生	新3回生	新4回生以上	集計
1	ほぼ毎日見ている	2	9	5	16
2	週に2~3回見ている	18	23	16	57
3	週に1回程度見ている	41	55	53	149
4	月に1~2回見ている	80	66	80	226
5	ほとんど見ていない	82	42	65	189



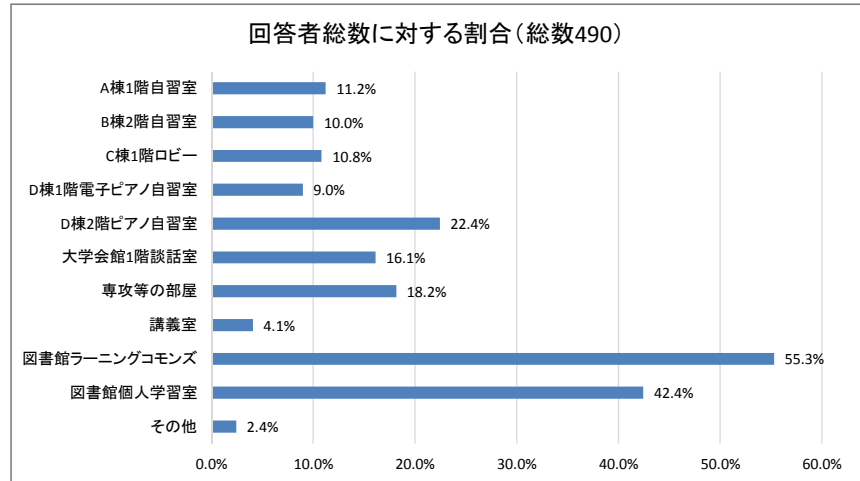
④ハラスメント相談窓口		新2回生	新3回生	新4回生以上	集計
1	知っている	27	15	29	71
2	あまり知らない	69	49	91	209
3	知らない	127	130	99	356



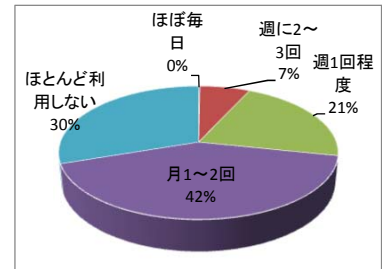
⑤自主的学習の施設		新2回生	新3回生	新4回生以上	集計
1	よく利用している	31	26	39	96
2	ときどき利用している	139	127	127	393
3	利用したことがない	42	29	44	115
4	施設の存在を知らない	12	13	10	35



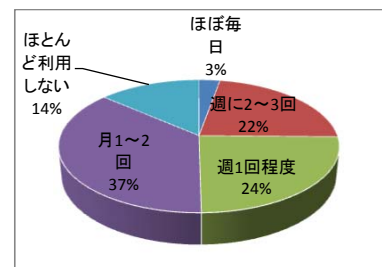
⑤-1 利用する学習施設(複数可)		新2回生	新3回生	新4回生以上	集計
1	A棟1階自習室	12	21	22	55
2	B棟2階自習室	8	15	26	49
3	C棟1階ロビー	23	18	12	53
4	D棟1階電子ピアノ自習室	11	18	15	44
5	D棟2階ピアノ自習室	44	31	35	110
6	学生会館1階談話室	14	33	32	79
7	専攻等の部屋	14	14	61	89
8	講義室	7	7	6	20
9	図書館ラーニングcommons	102	87	82	271
10	図書館個人学習室	77	63	68	208
11	その他	2	5	5	12



⑥IPCの利用		新2回生	新3回生	新4回生以上	集計
1	ほぼ毎日	1	0	0	1
2	週に2~3回	12	18	13	43
3	週1回程度	56	48	32	136
4	月1~2回	96	87	82	265
5	ほとんど利用しない	59	41	92	192

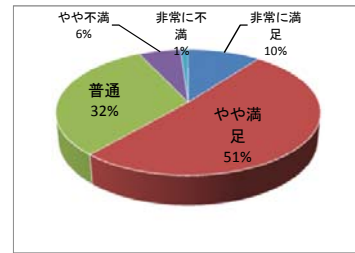


⑦図書館の利用		新2回生	新3回生	新4回生以上	集計
1	ほぼ毎日	8	1	9	18
2	週に2~3回	39	47	57	143
3	週1回程度	57	46	53	156
4	月1~2回	91	76	66	233
5	ほとんど利用しない	29	24	34	87

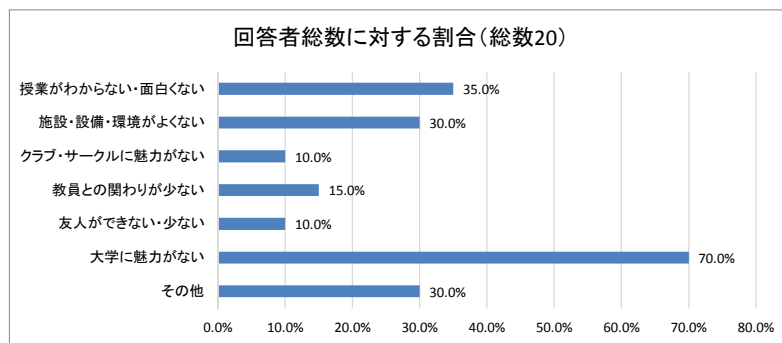


生活満足度

①生活満足度	新2回生	新3回生	新4回生以上	集計
1 非常に満足	30	15	21	66
2 やや満足	101	108	117	326
3 普通	77	56	68	201
4 やや不満	14	13	11	38
5 非常に不満	2	2	3	7



①-1 不満の理由(複数可)	新2回生	新3回生	新4回生以上	集計
1 授業がわからない・面白くない	2	0	5	7
2 施設・設備・環境がよくない	1	0	5	6
3 クラブ・サークルに魅力がない	1	0	1	2
4 教員との関わりが少ない	2	0	1	3
5 友人ができない・少ない	1	0	1	2
6 大学に魅力がない	3	0	11	14
7 その他	5	0	1	6



②学生生活での充実事項(3つまで)	新2回生	新3回生	新4回生以上	集計
1 学業	60	52	67	179
2 課外活動(クラブ・サークル等)	129	118	109	356
3 人間関係	100	90	106	296
4 趣味・娯楽	83	72	94	249
5 アルバイト	76	67	54	197
6 ボランティア活動	10	12	27	49
7 充実してない	9	6	10	25
8 その他	3	2	3	8

